



Jernbaneverket

Buskerudbyen - jernbanens rolle

Jernbanedirektør Elisabeth Enger
Kongsberg, 12.10.2009

Jernbaneverkets strategi 2010-2013

Tilstrekkelig plangrunnlag

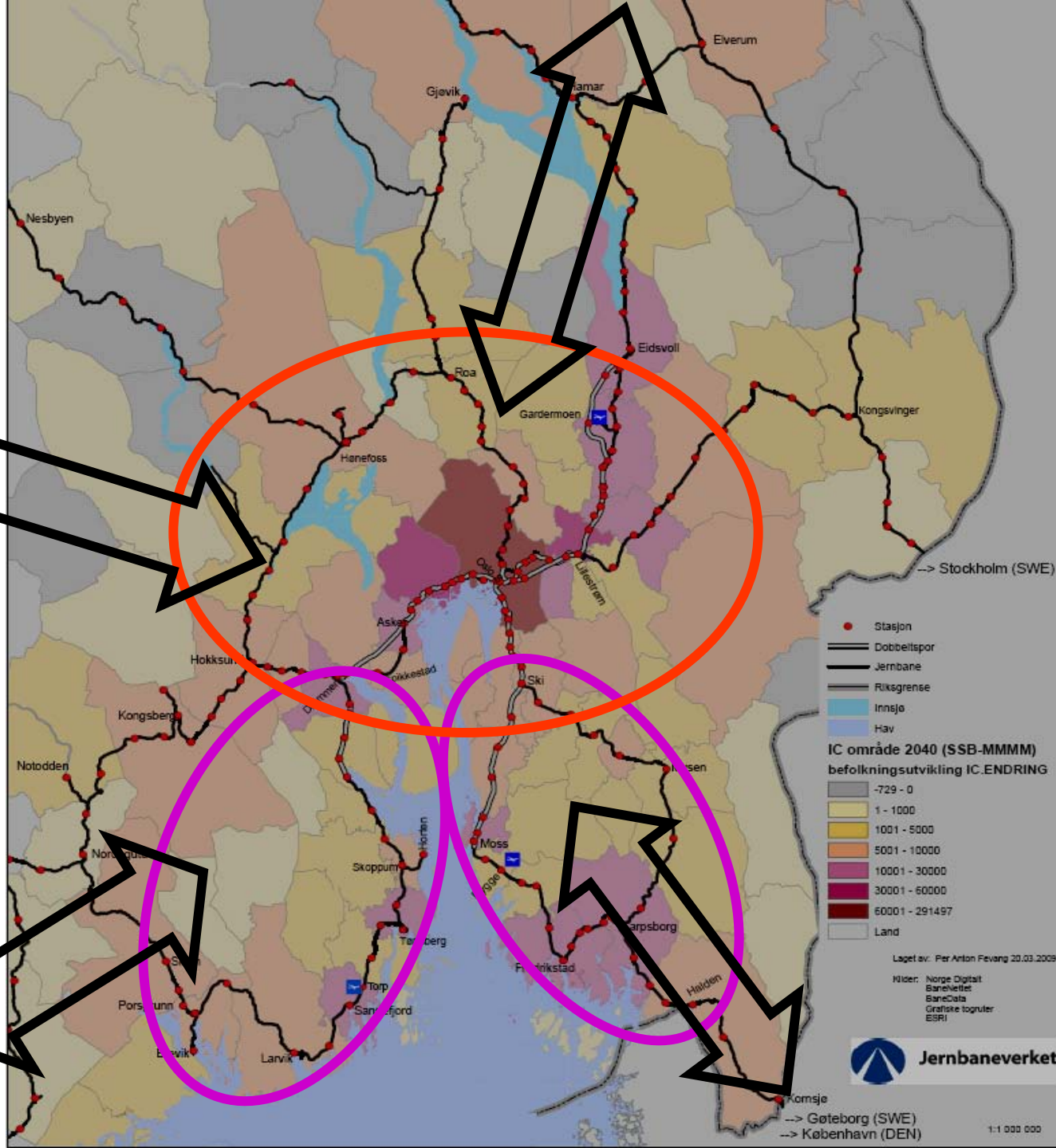
- Strekningsvise utviklingsplaner
- revidert IC-strategi
- Vurdering av høyhastighetskonsepter
- Oppdaterte hovedplaner 10 % utover rammene i NTP
- Aktiv samhandling med lokale myndigheter og transportutøvere



Fastlegge utbyggingsstrategier i Østlandsområdet

Oslo - navet

Utrede høyhastighetstog i alle aktuelle korridorer



Revidert IC-strategi

Behov:

- Fastlegge helhetlig banekonsept for Vestfoldbanen
- Fastlegge helhetlig banekonsept for Østfoldbanen
- Analyse av langsiktig kapasitetsbehov i Oslo-regionen for framtidens togtrafikk

• Langsiktige transportbehov for andre strekninger i Oslo-regionen fra Oslo til;

Kongsberg

Gjøvik

Hønefoss

Kongsvinger

Høyhastighetsutredningen vil være en egen prosess





Revidert IC-strategi

Gjennomføring i faser;

- Vestfoldbanen og Østfoldbanen er startet opp
- Langsiktig kapasitetsbehov i hele Oslo-regionen startes opp ved årsskiftet 2009/2010
- Øvrige strekninger i 2010, men
 - Oslo – Kongsberg må vurderes i sammenheng med KVU/ Buskerudbyen
 - Ringeriksbanen egen prosess

Stasjoner og knutepunkter

Nye Lysaker stasjon

EN MAGNET FOR NÆRINGSLIVET

Antall arbeidsplasser på Lysaker vokser som aldri før. Kort avstand til kollektivknutepunktet Lysaker stasjon er avgjørende for at mange bedrifter velger å etablere seg akkurat her. - ingenting slår å ta toget, sier Tommy Ødegaard i Microsoft Norge.

Ødegaard er direktør for avdelingen som er ansvarlig for Microsofts partnerprogrammer og relasjoner med partnere. Han tar toget til og fra jobb, når han skal i et møte i Oslo eller når han skal fly fra Gardermoen.

REFUNDERER HÅNDSKORTET
- Den nye stasjonen har blitt veldig flott, og økonomien som er bygd til Lysaker tog gir oss kjempegod tilgjengelighet. Dette i seg selv er et stort pluss for oss.

Ødegaard er direktør for avdelingen som er ansvarlig for Microsofts partnerprogrammer og relasjoner med partnere. Han tar toget til og fra jobb, når han skal i et møte i Oslo eller når han skal fly fra Gardermoen.

VIKTIG MED FLYTOGET

- Likevel må vi reise mye ut, siden vi er en internasjonal bedrift. Vi får også mye besøk. Tilgangen på Flytoget var et sentralt kriterium da vi bestemte oss for å flytte hit, sier Ødegaard.

- Vi rider alle våre gjester til å ta Flytoget. For mange er det svært å ikke skulle bruke taxi, men vi framholder at toget er både rimeligere og gir en mer positiv opplevelse.

EN NY HVERDAG



BYEN LYSAKER

Det er i dag ca. 25.000 arbeidsplasser innenfor en radius på 800 meter fra Lysaker stasjon.

Med andre ord er det flere personer som reiser til og fra Lysaker hver dag enn det finnes innbyggere i Hamar.

I tillegg er det i dag nærmere 12.000 arbeidsplasser på Fornebu, et tall som kan

endringer flyttingen ville medføre for våre medarbeidere, og vi var i dialog med transportbølgene. Mange av våre ansatte pendler til Lysaker fra en bopel sør for Oslo, og Storebrand har vært en pådriver for at togene som i dag stans på Skøyen skal fortsette til Lysaker, forreter Thompson.

Også andre firmaer på Lysaker som

TROPAST: - Jeg kan ikke tenke meg annet enn å ta toget, sier Tommy Ødegaard i Microsoft Norge.

- Dette er selve indrefløyten på Lysaker, og vi ønsker å utvikle denne tomta ansett med. Malshonen til å gå trosskodd fra

Knutepunktutvikling

- målpunkt i seg selv
 - arbeidsplasser og service
 - boliger
 - knutepunkt tog/buss
 - innfartsparkering
-
- plattformer iht krav
 - god tilgjengelighet
 - universell utforming

Stasjoner Lier - Kongsberg

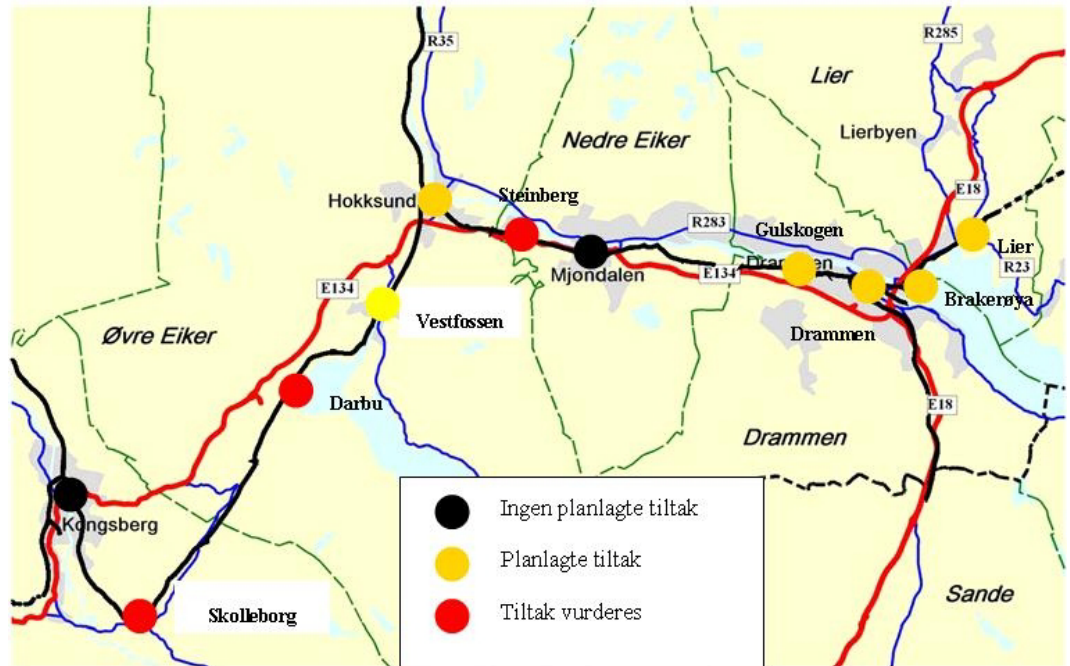
- stasjoner/holdeplasser med tiltak i HP

- Lier
- Drammen
- Gulskogen
- Hokksund
- Vestfossen

- holdeplasser som må vurderes

- Steinberg
- Darbu
- Skollenborg

- ny holdeplass Kongsberg næringspark vurderes

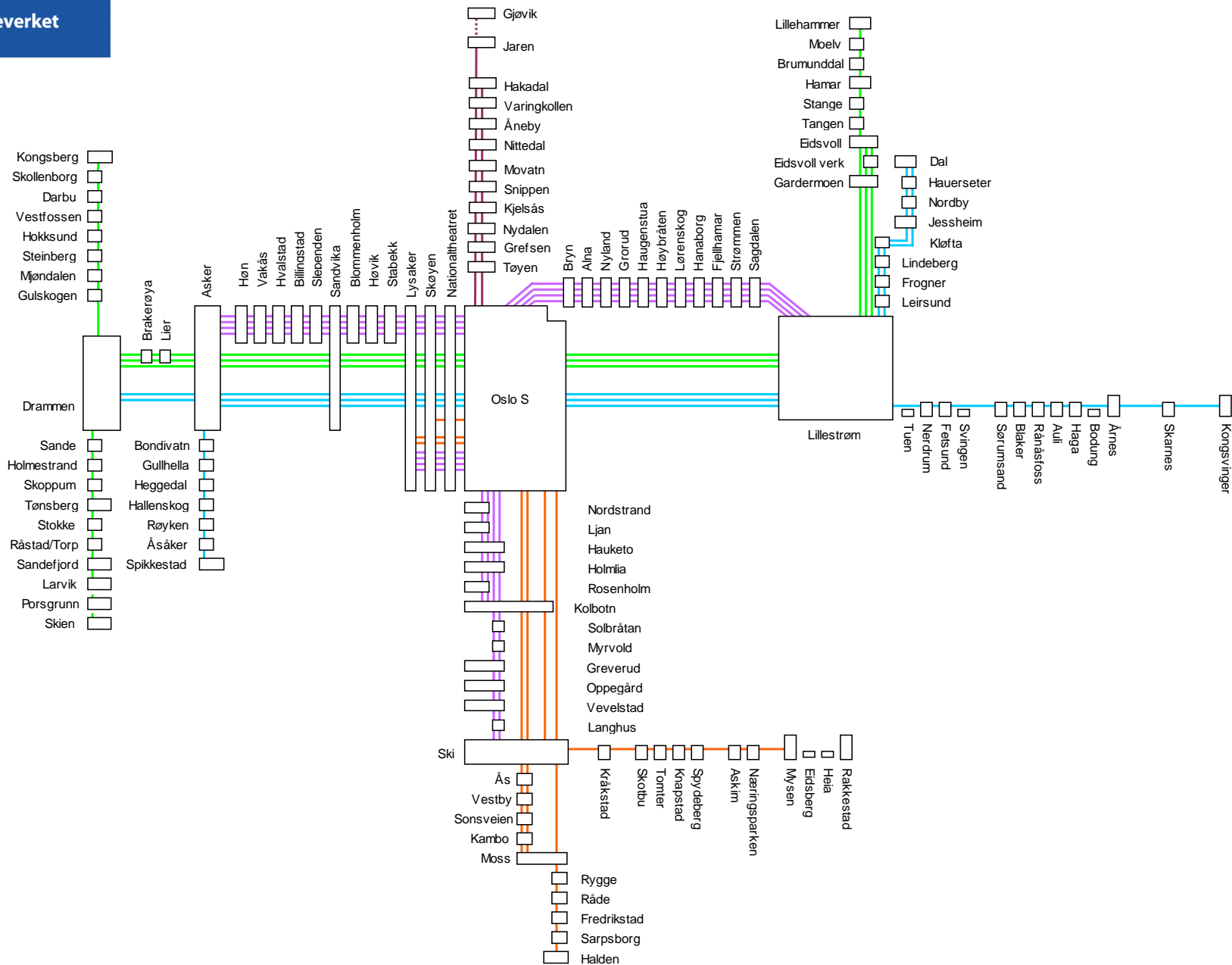




Jernbanen i Drammensregionen - vår satsing

- Flytoget til Drammen
- midler satt av i HP til P-hus, stasjonsoppgradering mv
- Kongsberg stasjon – fornyelse av anlegg
- Dobbeltspor Asker-Lysaker åpner 2011
- R2012: betydelig bedre togtilbud Drammen-Oslo-Gardermoen

R2012 – NSBs forslag





KVU godsterminal og Buskerudbyen

Jernbaneverket sentral i videre prosess;

KVU – jernbane godsterminal



KVU utvidet til;

- Jernbane godsterminal
- Stasjonsstruktur Lier – Kongsberg, Buskerudbyen
- Samlet behov for sporarealer person og godstrafikk



KVU godsterminal og Buskerudbyen

Ufordringer

- Kombinere bykvaliteter med krav til effektivt trafikknutepunkt
- Avklare Drammens rolle i et langsiktig perspektiv som persontrafikknutepunkt og godsterminal
- Utvikle en effektiv regionaltrafikk som premissgiver for bærekraftig arealutvikling i Buskerudbyen
- forene KVU- prosess med planproses
- stiller store krav til konstruktivt samarbeid
- viktig med god kommunikasjon og dialog, både lokalt og med Samferdselsdepartementet



KVU godsterminal og Buskerudbyen

Prosess

- JBV reviderer Plan for gjennomføring etter merknader
- Behandling i styringsgruppen i november
- Oversendes SD i månedsskiftet november/desember
- Plan for gjennomføring fastlegger mandat, arbeidsopplegg og framdrift før årsskiftet
- Foreløpig forventes ferdigstillelse av KVU mars 2011