



Buskerudbyen

Areal-, transport- og klimasamarbeid
i byområdet fra Lier til Kongsberg

- Seminar for folkevalgte 12.10.09

v/ Nils-Fredrik Wisløff, leder av styringsgruppen

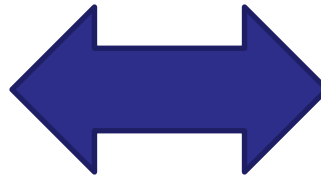


Buskerudbyen i større sammenheng

Formelle strukturer

- Fylkes- /kommunegrenser
- Statlige sektorer

Nye arbeids-
former

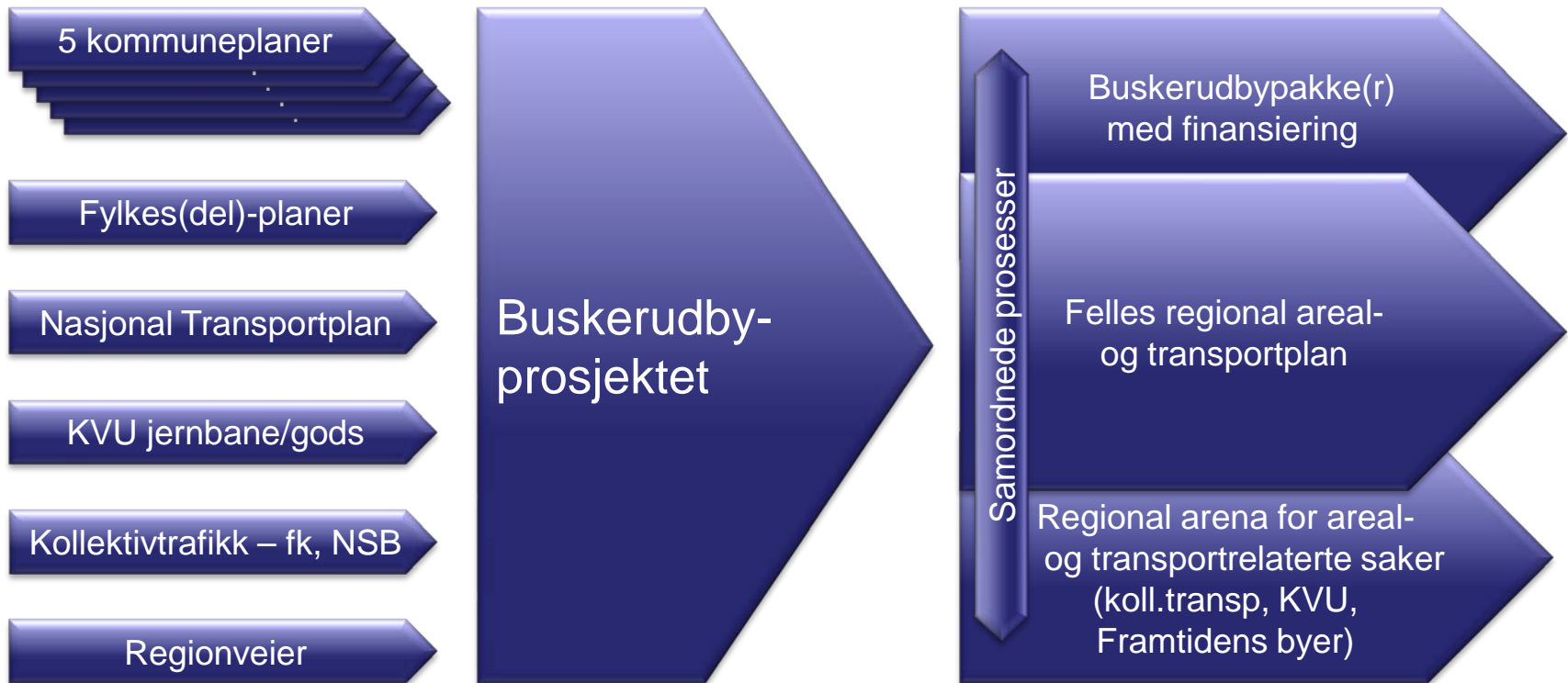


Samfunnsutviklings- behov

- Byvekst og "sammengroing"
- Miljø-, ressurs- og klimautfordringene
- Transportutvikling
- Næringslivets behov



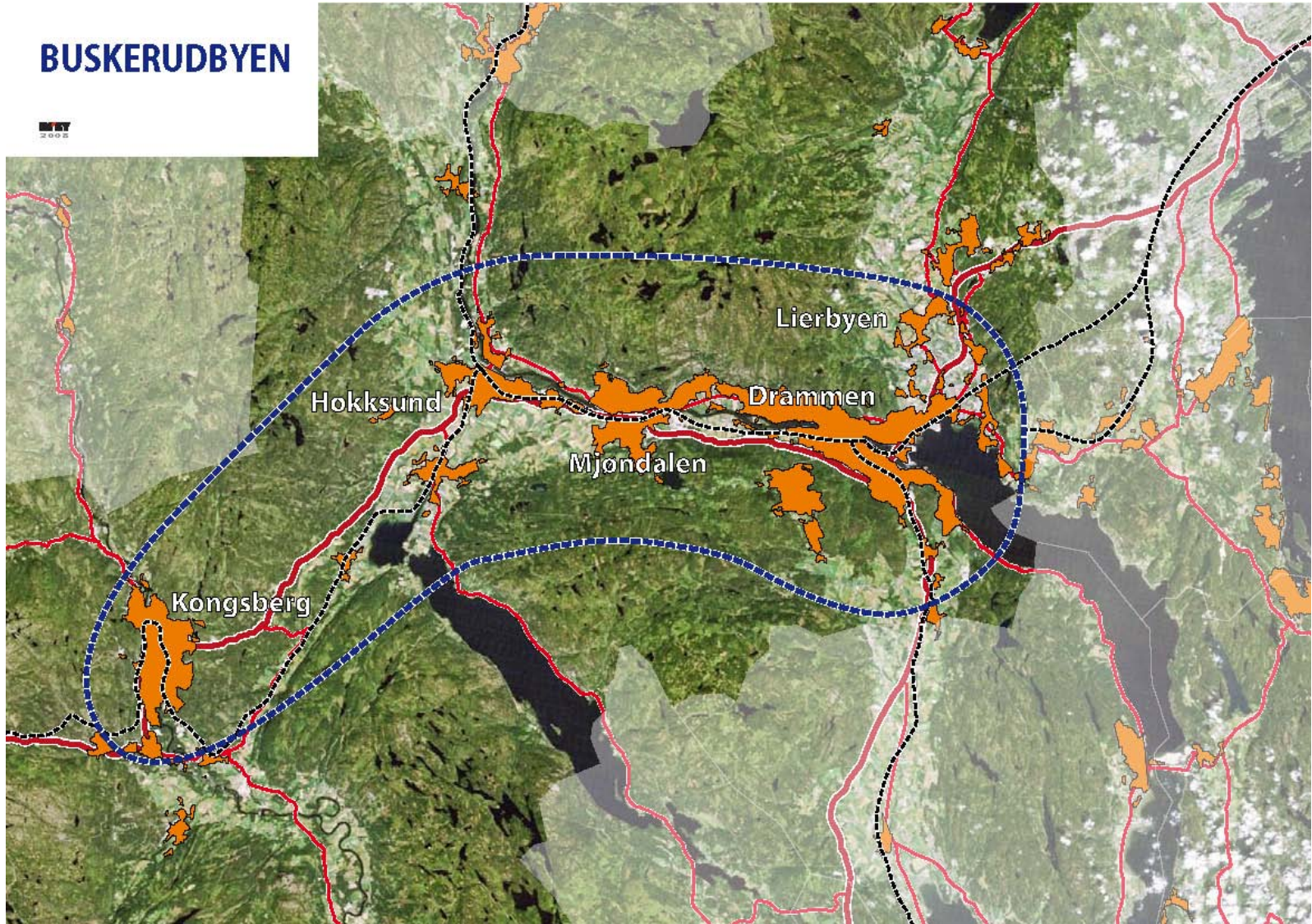
Fra sektoransvar og territorielle kommuneplaner til samordnet areal- og transportutvikling i felles byområde:





BUSKERUDBYEN

BY
2005



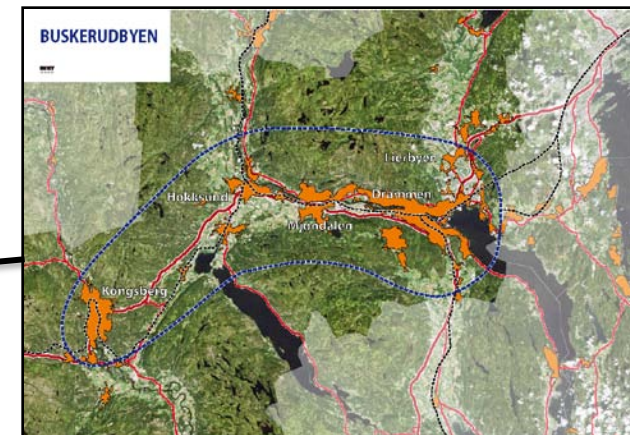
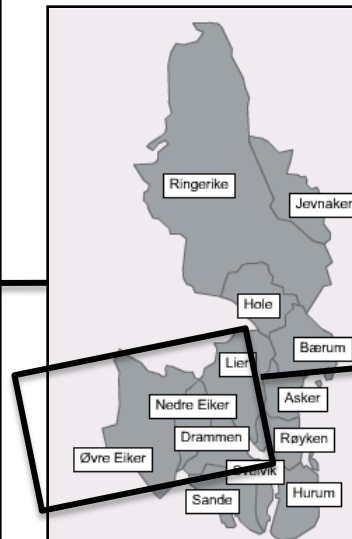
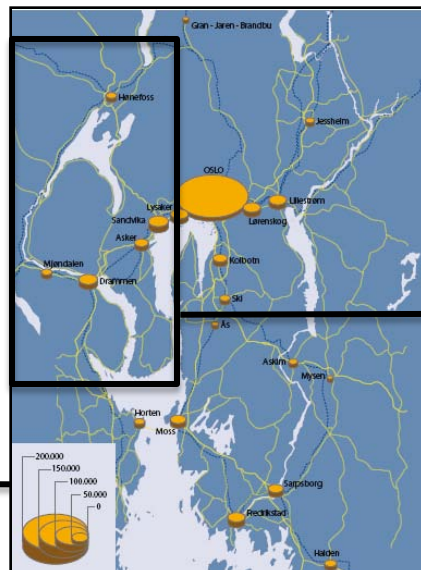
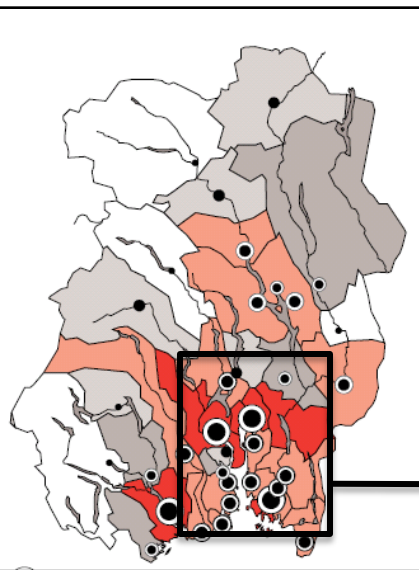
Funksjonell region - byområde – økonomiske, sosiale og arbeidsmarkedsmessige relasjoner



Regionale areal- og transportsamarbeid

- fra overordnede strategier til konkrete tiltakssamarbeid
- i stadig mer integrerte regioner

- Østlandssamarbeidet
- Osloregionen
- Vestregionen
- Buskerudbyen

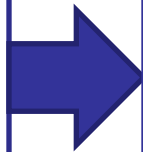




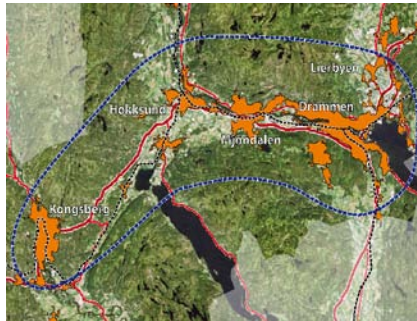
Buskerudbyen – svar på lokale og regionale behov og nasjonale føringer

Lokale/ regionale utfordringer

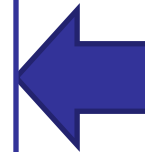
- Kommunestruktur \neq bystruktur
- Bilbasert arealbruksmønster (kjøpesentra, boligfelt)
- Veipakke inkl. E134, E18, til 4 mrd. -"spises opp" av trafikkvekst?
- Fylkeskommunens rolle?
- Attraktiv byregion i sterk vekst – ivareta suksessen



Buskerudbyen



Lokal/regional respons på statlige føringer og lokale/globale utfordringer



Nasjonale føringer

- NTP 2010-19; transportpolitikk for byområder
- Stortingets klimaforlik
- Framtidens byer
- Ny Plan- og bygningslov: regional/ interkommunal planlegging



Samarbeidsprosjektets hovedmål

Samarbeidet skal utvikle byområdet fra Lier til Kongsberg til en bære- og konkurransekraftig byregion av betydelig nasjonal interesse.

Hva innebærer dette ?

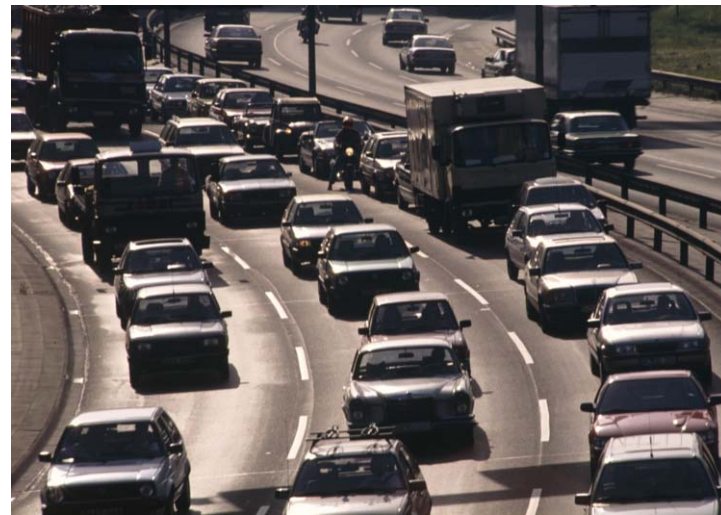
- En attraktiv byregion fører til vekst.
- SSB: Fra 145 000 til 190 000 innbyggere på 20 år.
 - Nye felles utfordringer for byutvikling, arealutvikling, transport og miljø/klima.
 - Effektivitet i planlegging / unngå innsigelser



Felles erkjennelse (1)

- Vekst i biltrafikken – økte utslipp
 - Effekt av tidligere infrastrukturinvesteringer spises opp
 - Utfordringene kan ikke løses kommunevis
 - Mangler arena/samarbeidsforum med gjennomføringskraft
- Ny transportstrategi – kollektiv/sykkel/gange/biltrafikkreduksjon
- Ny arealbruksstrategi – fortetting og knutepunkt

➤ **Areal- og transportpolitikken et sterkt instrument for utvikling av en konkurransekraftig region**





Felles erkjennelse (2)

- Areal- og transportutfordringene kan bare løses gjennom økt politisk styring og samarbeid
- Staten forventer økt regionalt samarbeid i de større byområdene.
- Staten vil premiere de byområder som samarbeider – transport-/bypakker (jfr. NTP) og belønningsordningen for bedre kollektivtrafikk og mindre bilbruk



Dette betyr i praksis:

- Sikre veikapasitet ved å avlaste veinettet for privatbiltrafikk – hovedregel å unngå behov for å bygge nye veier.
 - ”Arealutvikling er all trafikks mor” (Vegdirektør Terje Moe Gustavsen)
 - Men: Nye veier er også trafikks mor
- Kollektivtrafikk som avlaster biltrafikk med en kvalitet og fremkommelighet som konkurrerer med bilen.



Hovedpunkter fra dialog med næringslivet 10.11.08 og 30.09.09:

- Næringslivet forventer et forpliktende samarbeid innen areal og transport i Buskerudbyen.
- Tiltak for reduksjon av klimautslipp fra transport ansees som helt sentral del av dette samarbeidet.
- Støtter videreføring – aktiv samarbeidspartner



Organisering fra 1.1.2010

Forslag fra styringsgruppa

Partene i Buskerudbyen (fylkesting, kommunestyre, statlige organer)

- Ordførere, fylkesordfører
- Regionale ledere i transportetatene,
- Fylkesmannen

ATM-utvalg

- Rådmenn, fylkesrådmann
- Repr. transportetatene (ledelsesnivå)
- Repr. Fylkesmannen (ledelsesnivå)
- Evt. næringsliv?

**Adm.
styrings-
gruppe**

- Prosjektleder
- 1-2 prosjektmedarbeidere
- Fagrepr. fra kommunene/etatene

**Fagråd/
prosjekt-
sekretariat**

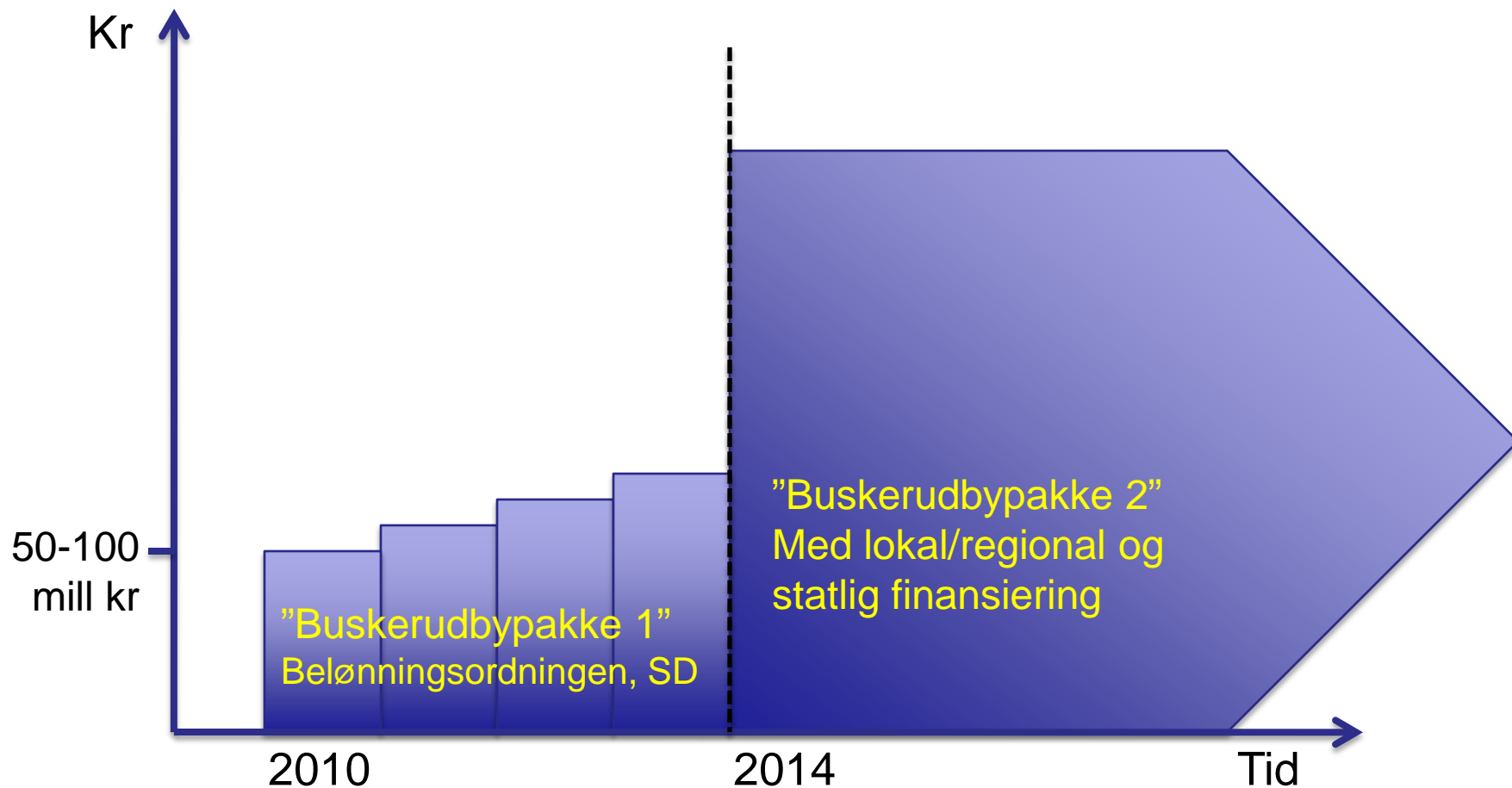
Prosjekt-
grupper

Næringslivs-
gruppe

Arbeids-
grupper



Finansiering – pakker for investering og drift





Oppsummering

- Buskerudbyen er svar på utfordringene knyttet til oppdelt forvaltning, for å planlegge og gjennomføre helhetlige transportløsninger.
 - ✓ Bedre tilbud buss, tog, gange, sykkel
 - ✓ Bedre fremkommelighet for buss og tog
 - ✓ Arealbruk som styrker flerkjernet byområde med attraktive kommunesentra
 - ✓ Bedre by-/lokalmiljø
 - ✓ Mindre klimagassutslipp og redusert ressursforbruk
 - ✓ Økt fremkommelighet for næringslivet
 - ✓ Koordinert utvikling av nærings-/arbeidsplasser