

Overgang barnehage / skole SØVN

0011 0010 1010 1101 0001 0100 1011

Forprosjekt



Bakgrunn

0011 0010 1010 1101 0001 0100 1011

”Når barnehageområdet er inkludert i Kunnskapsdepartementet, er det for å sikre helhet og sammenheng i opplæringstilbudet til barn og unge.”

(Kunnskapsdepartementet, Nyhetsbrev nr 1-2006)

Overgang barnehage / skole

0011 0010 1010 1101 0001 0100 1011

Bakgrunn

- FM samling våren 08
- Sterkt fokus på tidlig innsats fra dep. og FM
- Veilederen "Fra eldst til yngst"

Overgang barnehage / skole

0011 0010 1010 1101 0001 0100 1011

Bakgrunn

- Initiativ for å få gjennomført et forprosjekt
- SØVN barnehagesjefer og skolesjefer ble enige om å utforme en prosjektsøknad

0011 0010 1010 1101 0001 0100 1011

Bakgrunn

- På bakgrunn av prosjektsøknaden ble prosjektet tildelt midler av FM

Overgang barnehage / skole

0011 0010 1010 1101 0001 0100 1011

Bakgrunn

Forprosjektets mål :

- ”Forprosjektets mål er å avklare / avdekke behovet for kompetanseutvikling innenfor de tre hovedområdene som er beskrevet i veileder gitt ut av Kunnskapsdepartementet- 08, ”Fra eldst til yngst”:
 1. Regelverk og rammebetingelser
 2. Gode overganger for barnet
 3. Tilrettelegging av samarbeid og sammenheng – aktørenes rolle.”

0011 0010 1010 1101 0001 0100 1011

Hvordan

Kartleggingseskjema sendt ut til :

- Alle barnehager i SØVN-regionen
- Alle skoler med 1 – 4 årstrinn i SØVN-regionen

0011 0010 1010 1101 0001 0100 1011

Hvordan

- Svarene ble tolket inn rammen av de syv anbefalte tiltakene til dep. Se veilederen. (s. 9)

Hvordan

0011 0010 1010 1101 0001 0100 1011

1. Barnehagetiden avsluttes på en god måte og skolen og skolefritidsordningen forbereder seg på å ta imot barnet.
2. Barnet blir kjent med skolen i god tid før første skoledag.
3. Det er sammenheng og progresjon i læringsinnholdet i barnehage og skole.
4. Foreldre godkjenner informasjonsoverføring fra barnehage til skole og har muligheter for aktiv medvirkning i denne.

Overgang barnehage / skole

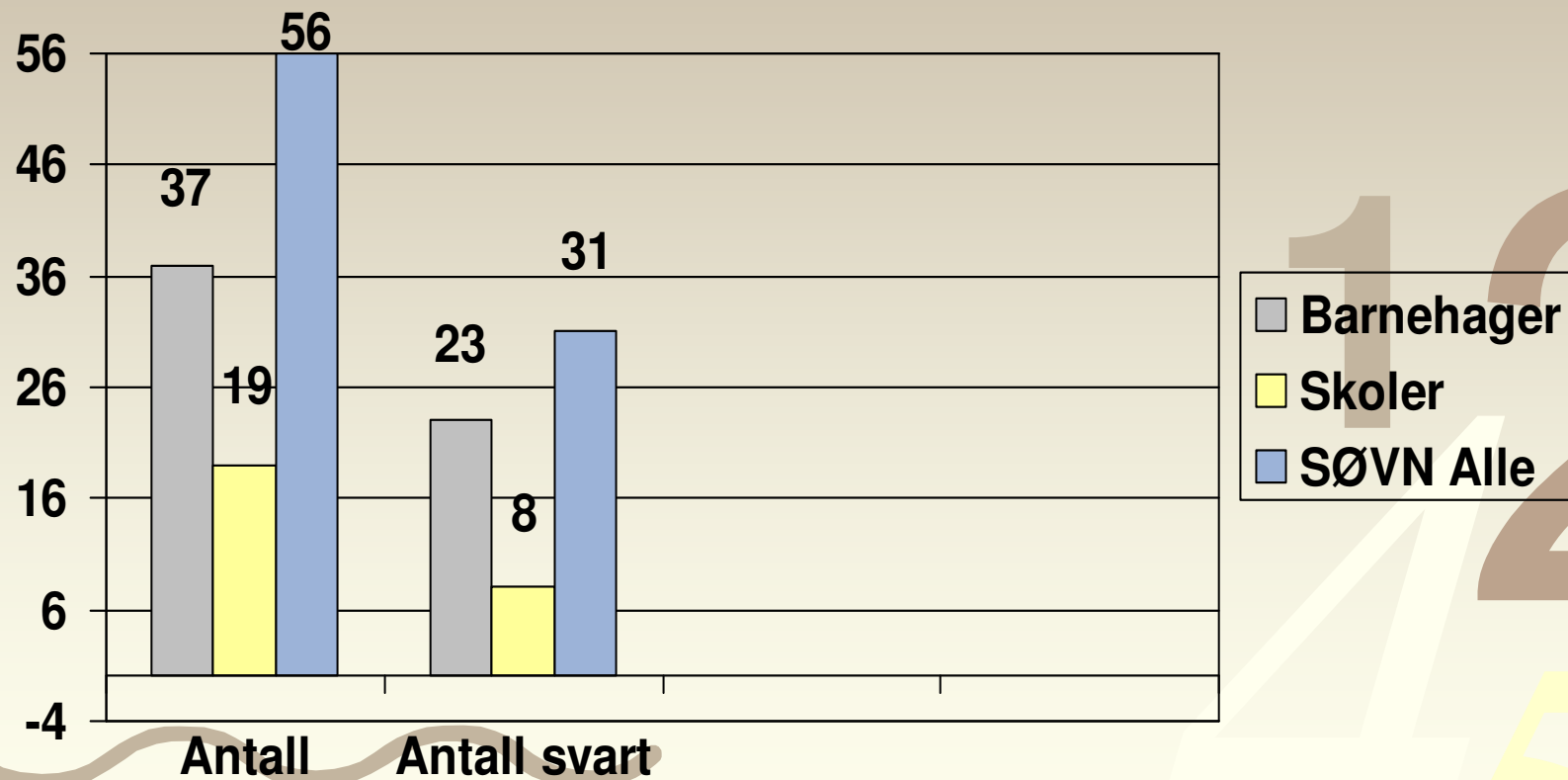
Hvordan

0011 0010 1010 1101 0001 0100 1011

5. Lærere i barnehage og skole har felles møteplasser for forventningsavklaringer, kompetanseutvikling og felles planlegging.
6. Kommunen initierer, planlegger, kontrollerer og følger opp samarbeidstiltak gjennom overordnede planer. Planene bør inkludere både kommunale og private barnehager og skoler.
7. Barnehage- og skoleeier har det overordnede ansvaret for å legge til rette for samarbeid.

0011 0010 1010 1101 0001 0100 1011

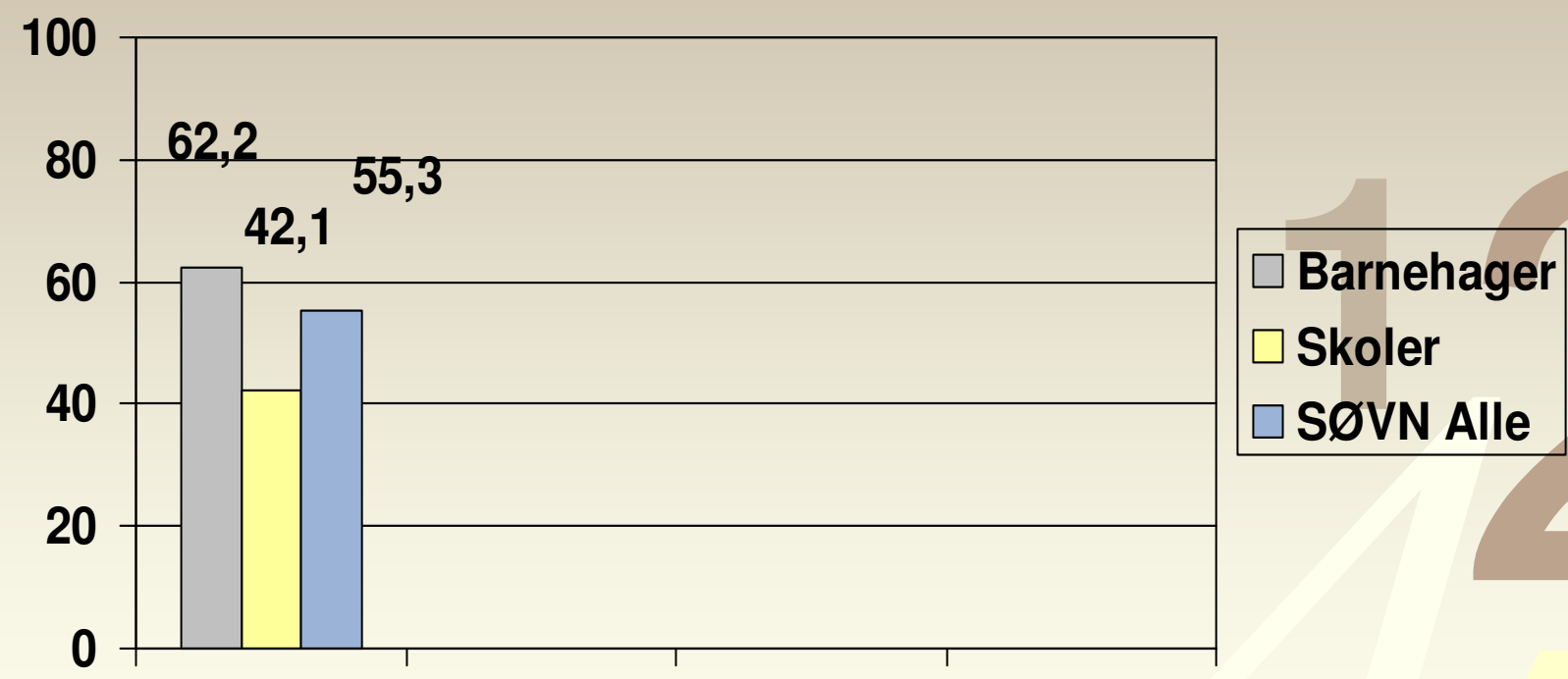
Funn SØVN



Overgang barnehage / skole

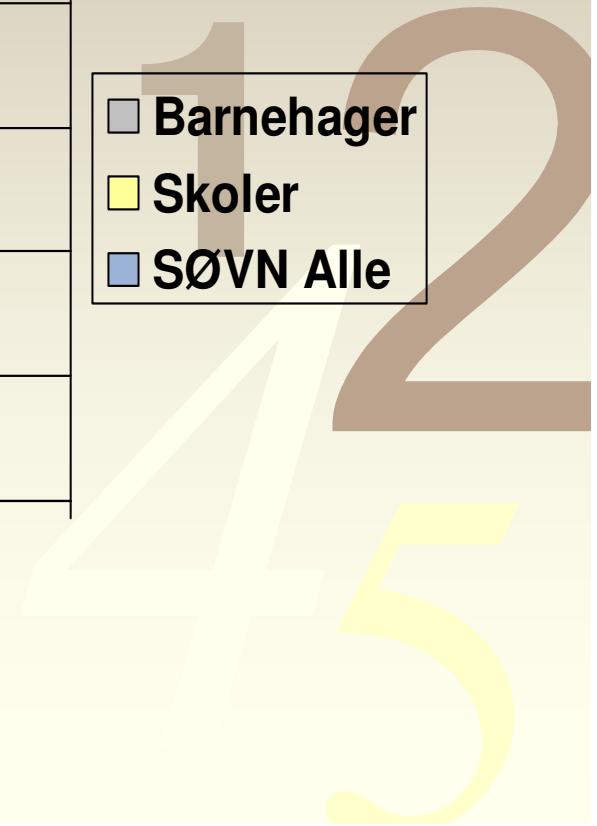
0011 0010 1010 1101 0001 0100 1011

Funn SØVN



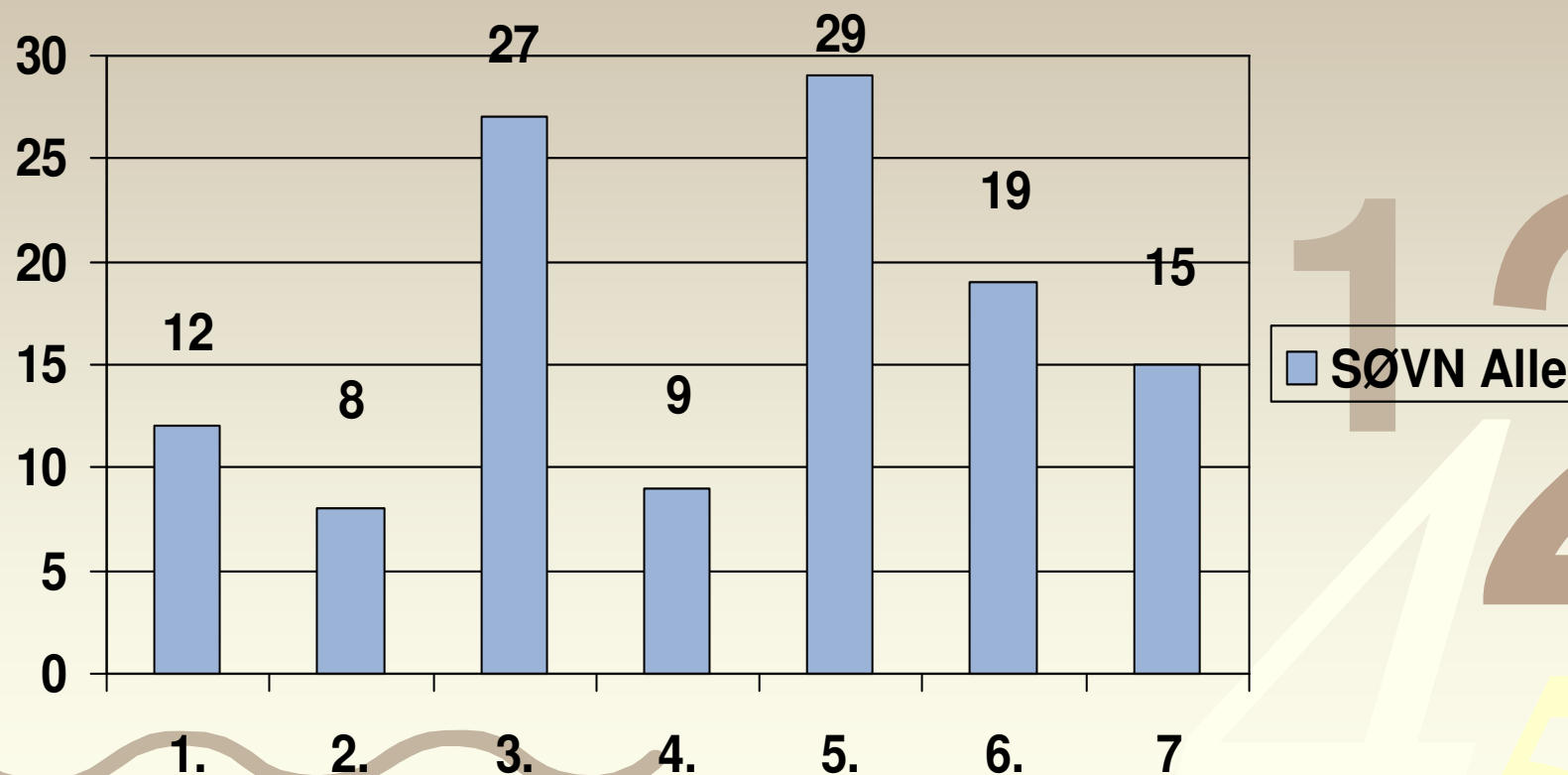
Svart i %

Overgang barnehage / skole



0011 0010 1010 1101 0001 0100 1011

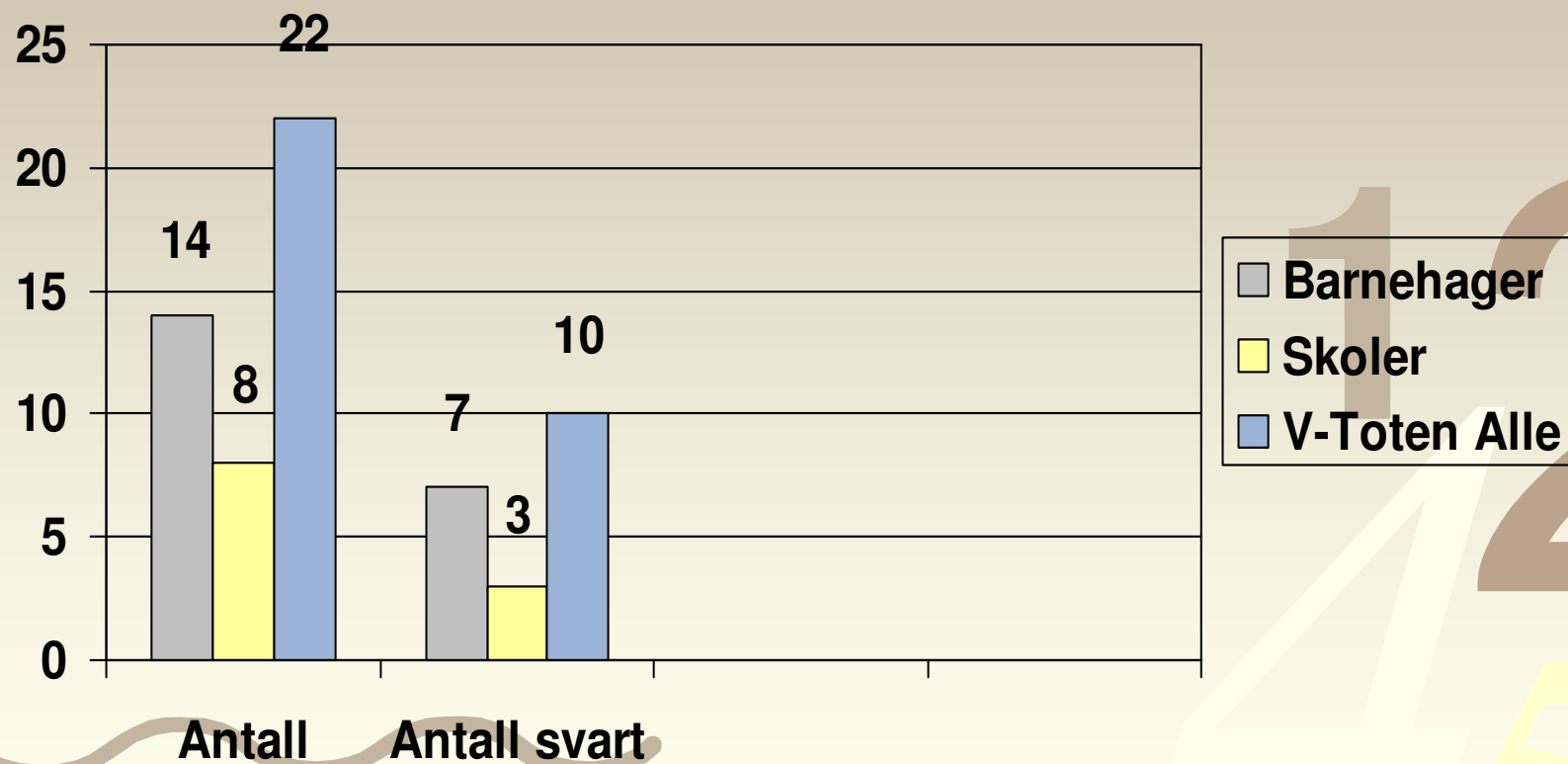
Funn SØVN



Overgang barnehage / skole

0011 0010 1010 1101 000 0100 101

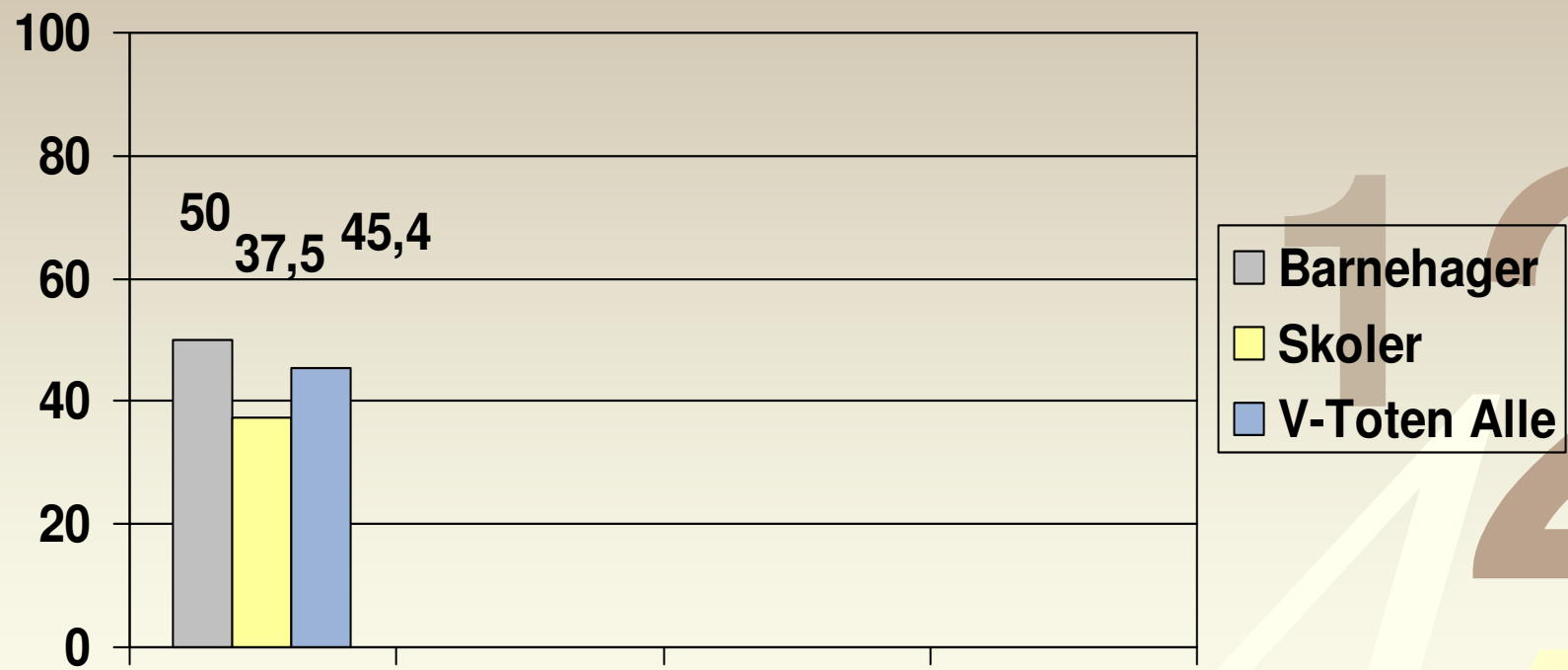
Funn V - Toten



Overgang barnehage / skole

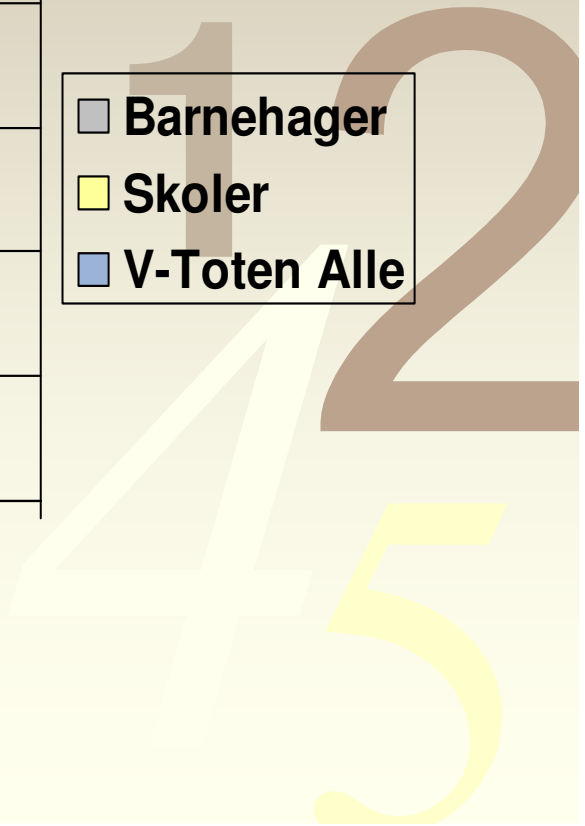
0011 0010 1010 1101 0001 0100 101

Funn V - Toten



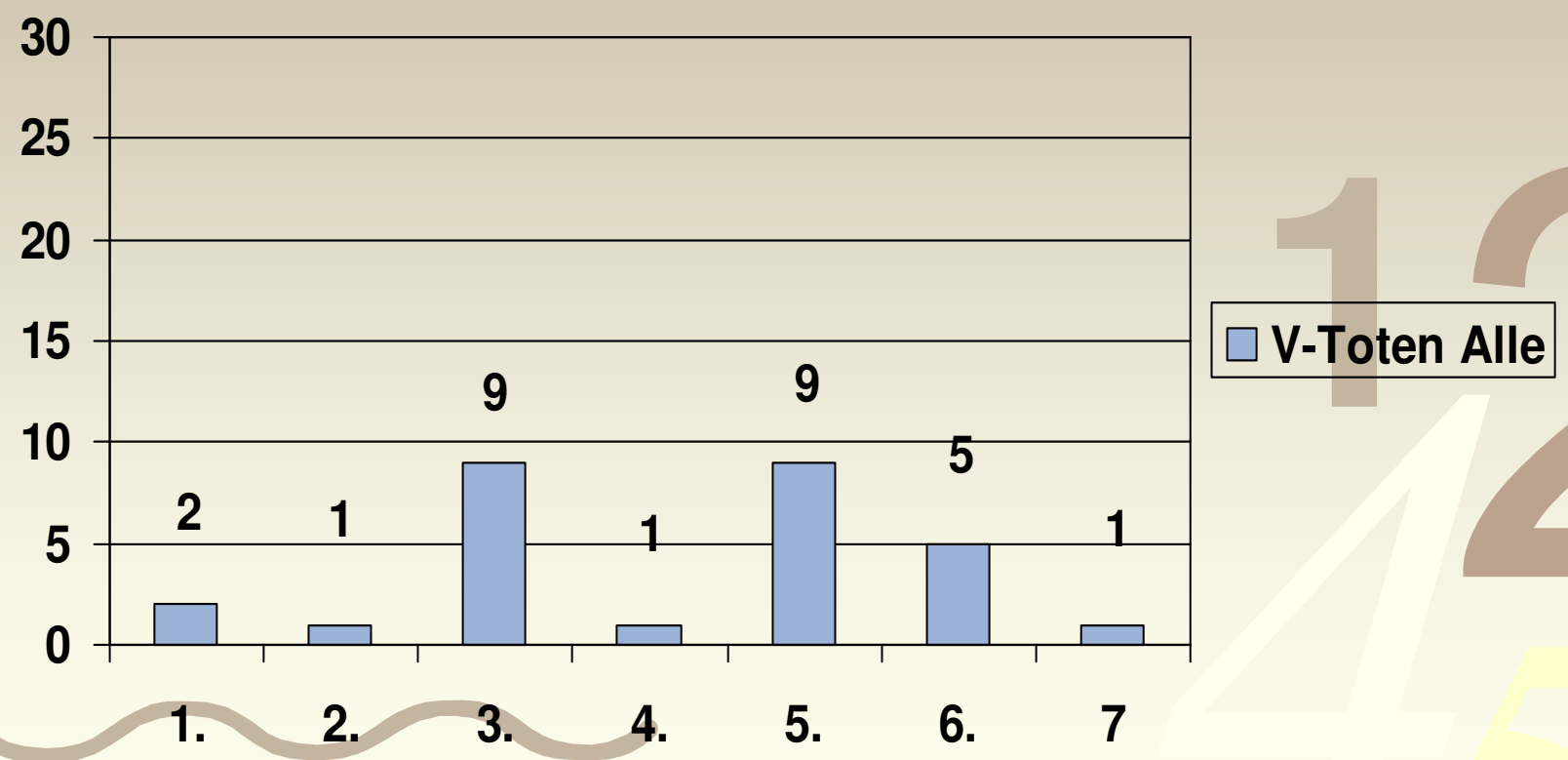
Svart i %

Overgang barnehage / skole

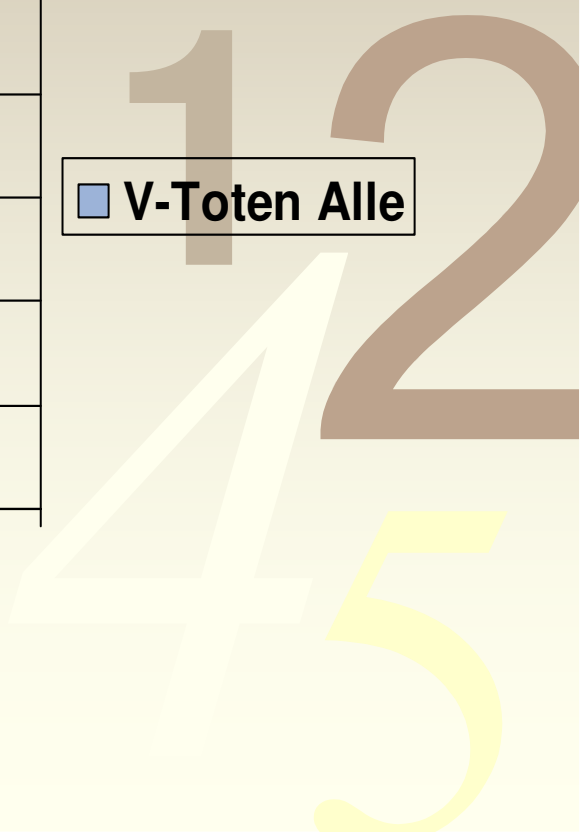


0011 0010 1010 1101 0001 0100 1011

Funn V - Toten

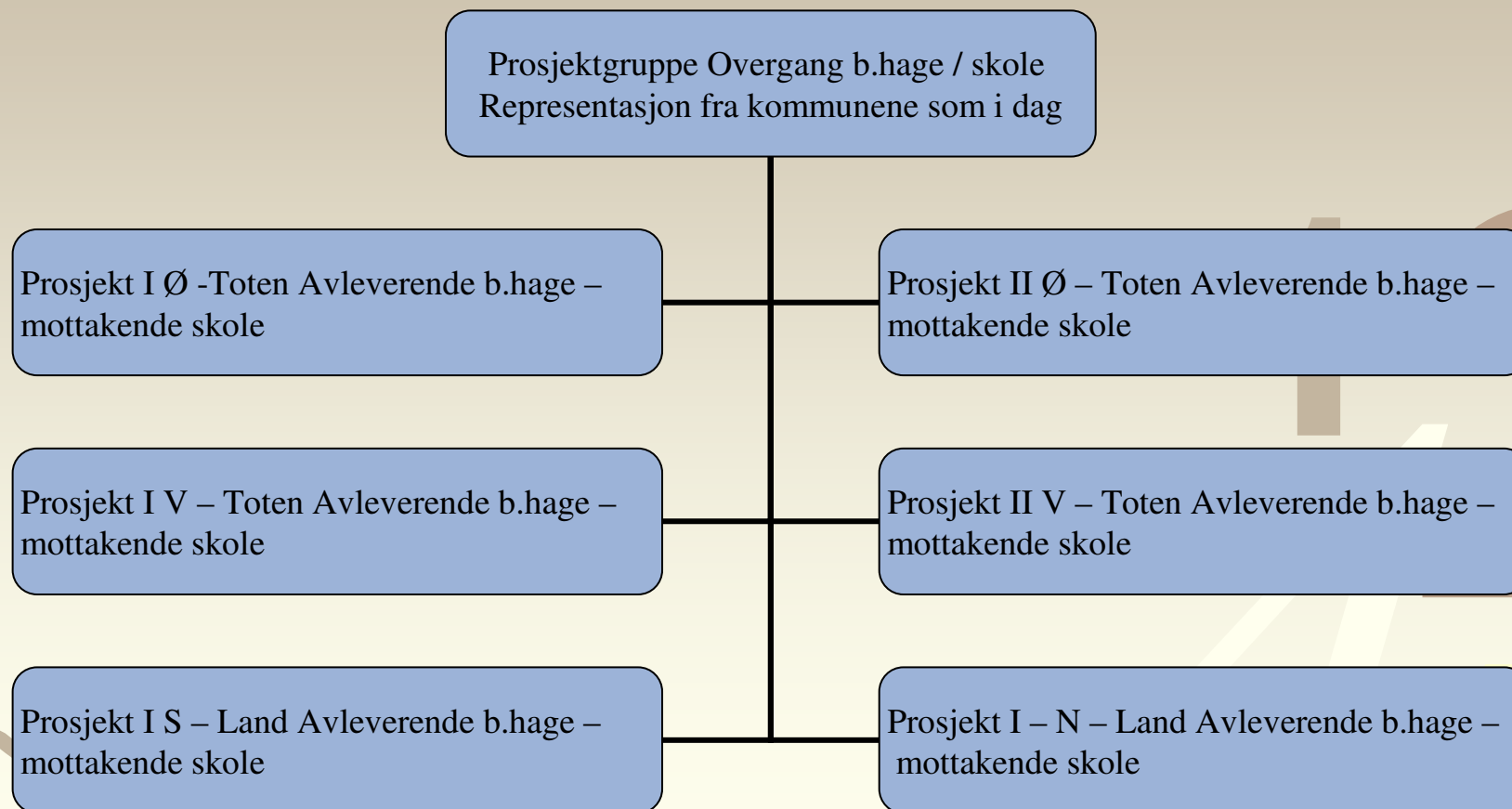


Overgang barnehage / skole



Mulig modell for videreføring

0011 0010 1010 1101 0001 0100 1011



Overgang barnehage / skole