

ROSY

System for registrering av tilstand og hendelser



FÅ MER IGJEN FOR PENGENE -

optimér

DRIFT & VEDLIKEHOLDET

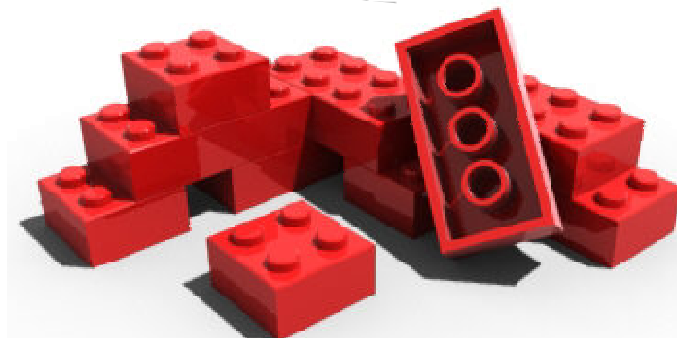
Mange kommuner har samlet veidata

som om det var denne bilen..

ROSY



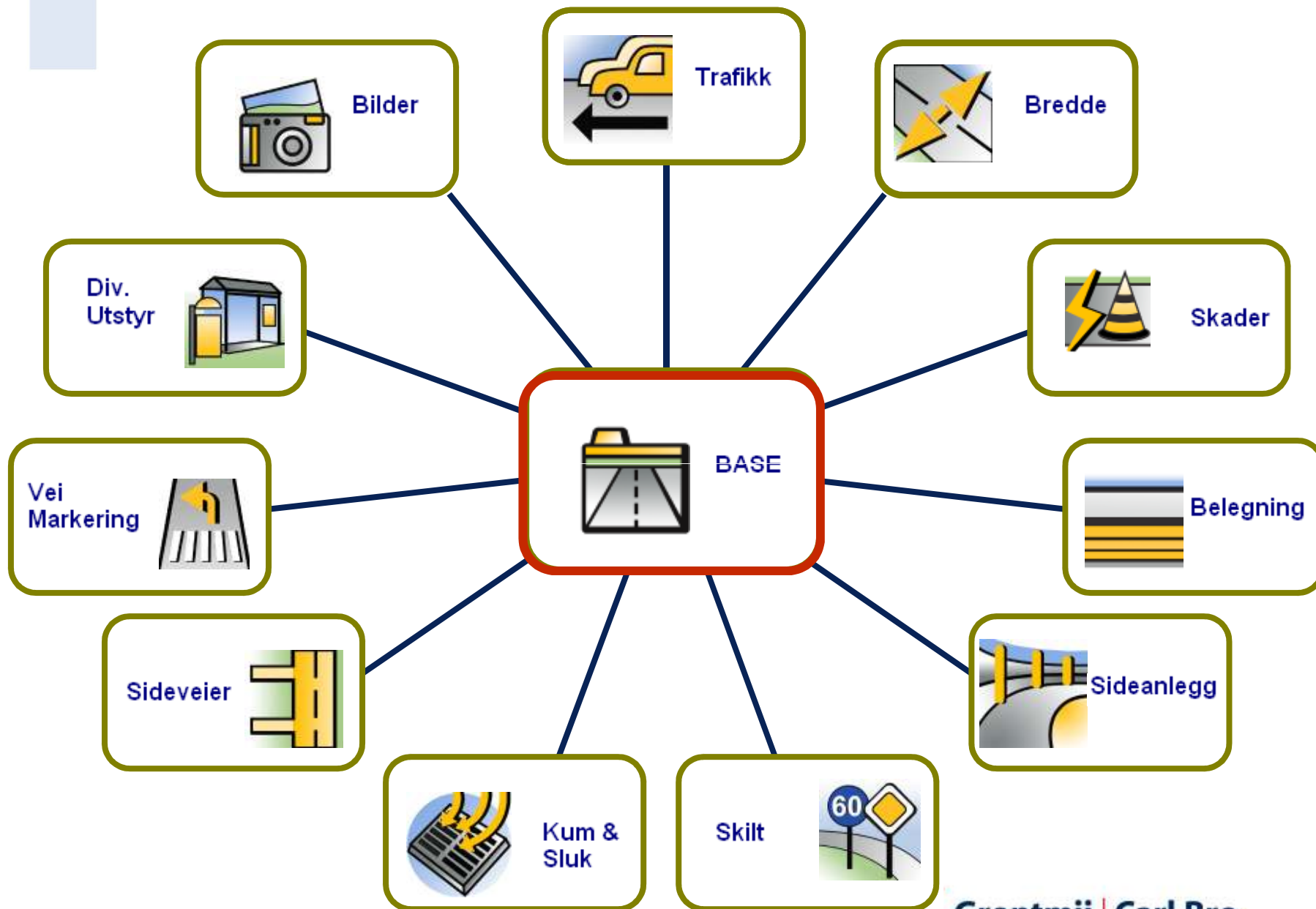
..er en måte å sette ting i system



Fordelene med et veisystem ?

- Samle alt om veinettet i en database
- Få hjelp til å beregne optimal bruk av budsjett
- Få dokumentasjon
- Moduler som er koblet på samme database
- Få vist veidata i kart

Samler alt om veinettet i en database



RoSyMAP - C:\Users\Public\Documents\GIS\Frederikshavn\FrHavn-MAP\FredHavn.mxd DA Danish (Denmark)

File Edit View Tools

1:2.699 Editor

Table of Contents

- MAT_REG_region
- Plantageflade_region
- skovpoly_region
- sommerhusflade_region
 - <all other values>
 - NAVN
 - Bratten
 - Hulsig/Tranevej
 - Højen/Gl. Skagen
 - Kandestederne
 - Kæret
 - Lodskovvad/Lo
 - Lodskovvad/Ræ
 - Napstjert
 - Nordlysvej
 - Rævehulevej
 - nHele
 - Ålbæk nord/Må
 - Ålbæk syd/Lyn
 - Ålbæk syd/Sol
 - Ålbæk syd/Tyt
- teknik_region
- Byflade_region

RoSy Profile

Prod.: PA 8 T
Layer: 1
Year: 2005
Width[m]: 5.4
Contr.: NCC

Map

RoSy Data

RoadName	Chainage0	RoadKey	District	FromChainage	ToChainage

RoSy Pictureviewer

Delay 3

103 130 195

Chart

Year	NCC	NCC Roads
2002	7739.25	53799.09
2003	108920.91	
2004	157416.23	
2005	139189.73	

RoSy@MAP 591686.24 6355626.23 Meters

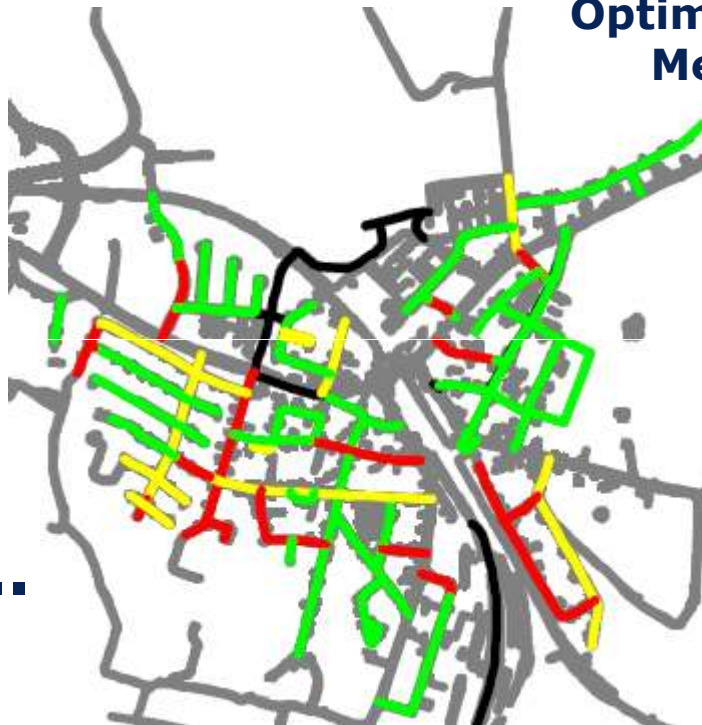
Start RoSyMAP - C:\Users\... DA

Avdekking av vedlikeholdsbehovet - skjer ved jevnlig tilstandsregistrering

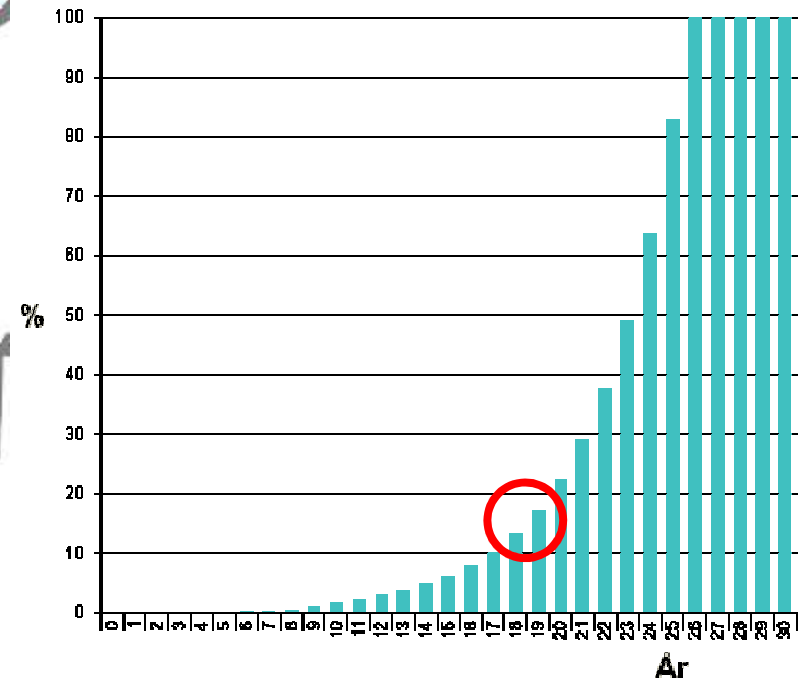
**Max
vedlikeholds
behov**

**God tilstand.
Intet
vedlikehold**

**Gule veier..
trenger
oppmerksomhet**

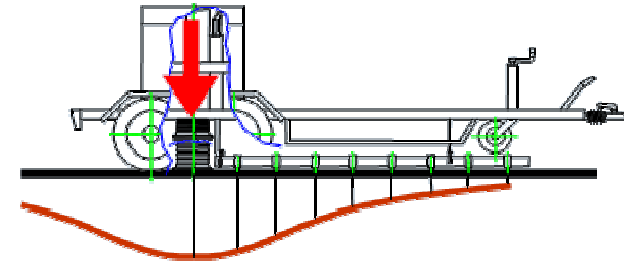


**Optimalt tidspunkt for vedlikehold ?
Mens skadene og kostnadene
er små.**



Hvordan optimeres vedlikeholdet?

- Baseres på jevnlig **skaderegistrering** – korrekte data
- Inkl. bæreevnen
- Stor fokus på tung trafikken
- Nedbrytningsmodeller
- Klassifiserer veinettet
- Definerer servicenivå
- Bruker Asfaltkompetanse og erfaringer
- Oppsetning for hver kommune (priser og produkter)
- Langsiktige beslutninger og levetider
- Prioritering ut fra nytte/kost



1 lastebil tilsvarer 10.000 biler,
når det gjelder
ødeleggelse av bæreevnen

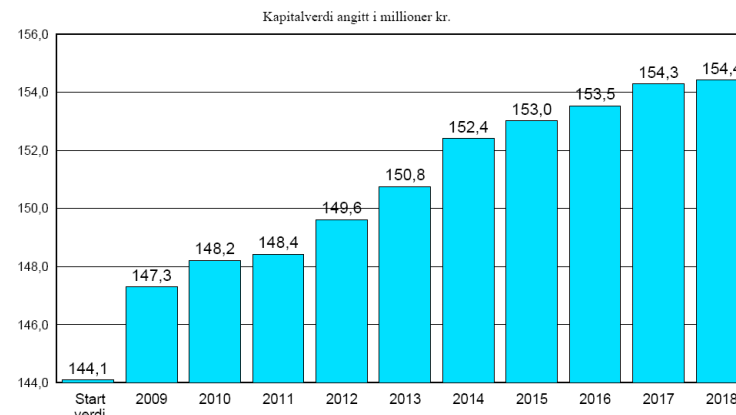
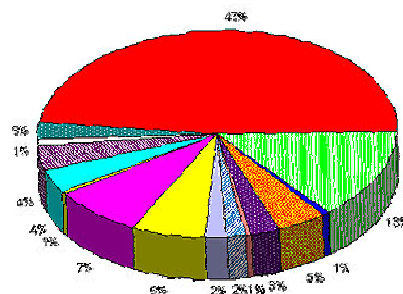
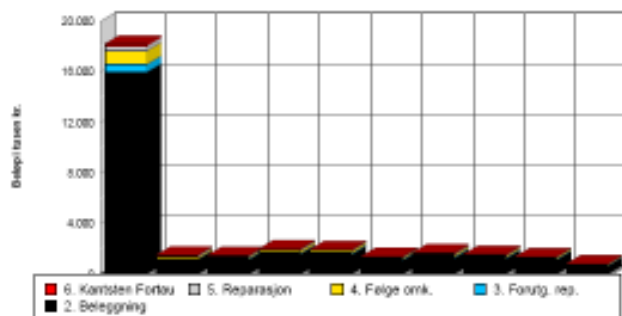


ROSY

Norge kommune
10 års oversikt, investeringsfordeling pr. produktgruppe
 RoSy® PM System
 Distrikt: 1805 (12 år hovedstappeverk)
 Dato: 03-04-2009

Distrikt

Investering i perioden Inndelt etter tiltak



	2009	2010	2011	2012	2013	2014	2015	2016	2017	2018	Total
2. Belegning	16.012	1.312	1.308	1.602	1.589	1.340	1.320	1.312	1.177	798	27.205
3. Foring. rep.	620	26	61	54	85	77	72	68	57	41	1.159
4. Folge omk.	1.042	139	122	189	182	111	154	139	134	77	2.289
5. Reparasjon	413	129	91	110	62	55	73	48	26	13	1.019
6. Kamstein Fortau	164	23	27	38	65	48	110	95	7	3	580
Total	18.250	1.529	1.509	2.023	1.983	1.433	1.733	1.601	1.401	840	32.301

Belegningsprodukt

	Mengde	Investering i kr.
Ab 11 - 70 kg/m ²	1.247 m ²	75.445
Ab 11 - 80 kg/m ²	176 m ²	12.141
Ab 11 - 90 kg/m ²	4.492 m ²	349.444
Ab 16 - 110 kg/m ² (30kg oppr+80kg slitelag)	4.918 m ²	467.543
	10.832 m²	904.573

Norge kommune, distrikt 1805

RoSy® PM System

Spesifikasjon pr. vei for 12 år

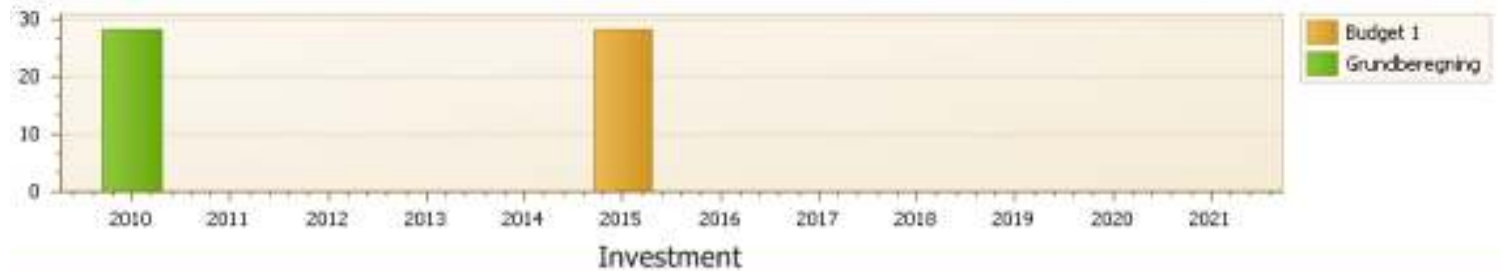
Budsjettplan: Budsjett ubegrenset, prioritet 1

Dato 03-04-2009

Veinr. Veikl.	Veinavn St.0	Kj.felt	Stasjon	SA	Lav. std. i antall år	Ikke før år	Tvangsl./ Fastpris	Optimal løsning	IRR	BC
8000	ADMINISTRASJONSVEIEN	1	0 - 106					Ja	3,9 %	6,73
3. Boligvei	Valhallbakken			1,0	2010	Opprett. Krak, Krakelering		22 m ²		1.535kr
					2012	+++Opprett. Krak, Krakelering		1 m ²		41kr
						+++Opprett. Krak, Setninger		37 m ²		2.612kr
						+++Opprett. Spor, Sporkjøring		1 m ²		38kr
						Agb 8/50		589 m ²		21.394kr
						Følgeomkostninger				2.968kr
					2013	Veiskulder reg.		169 m		1.268kr
										29.856kr

RoSy PLAN - optimeringer

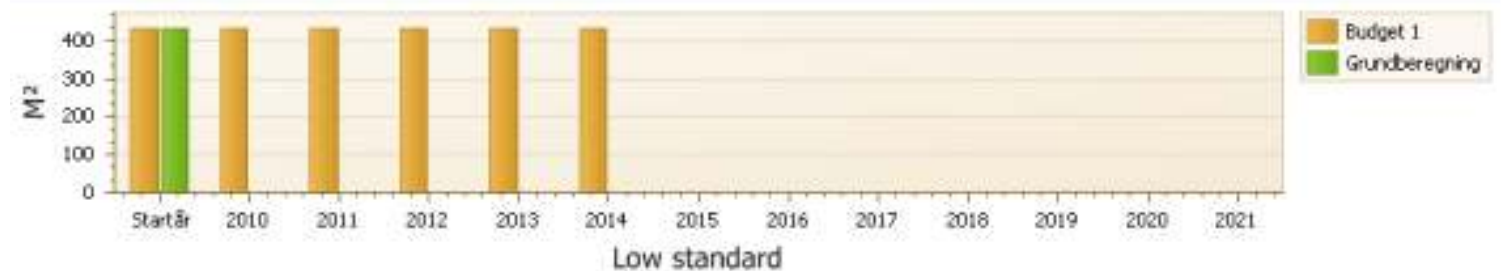
Investering
for valgte vei



Veikapital

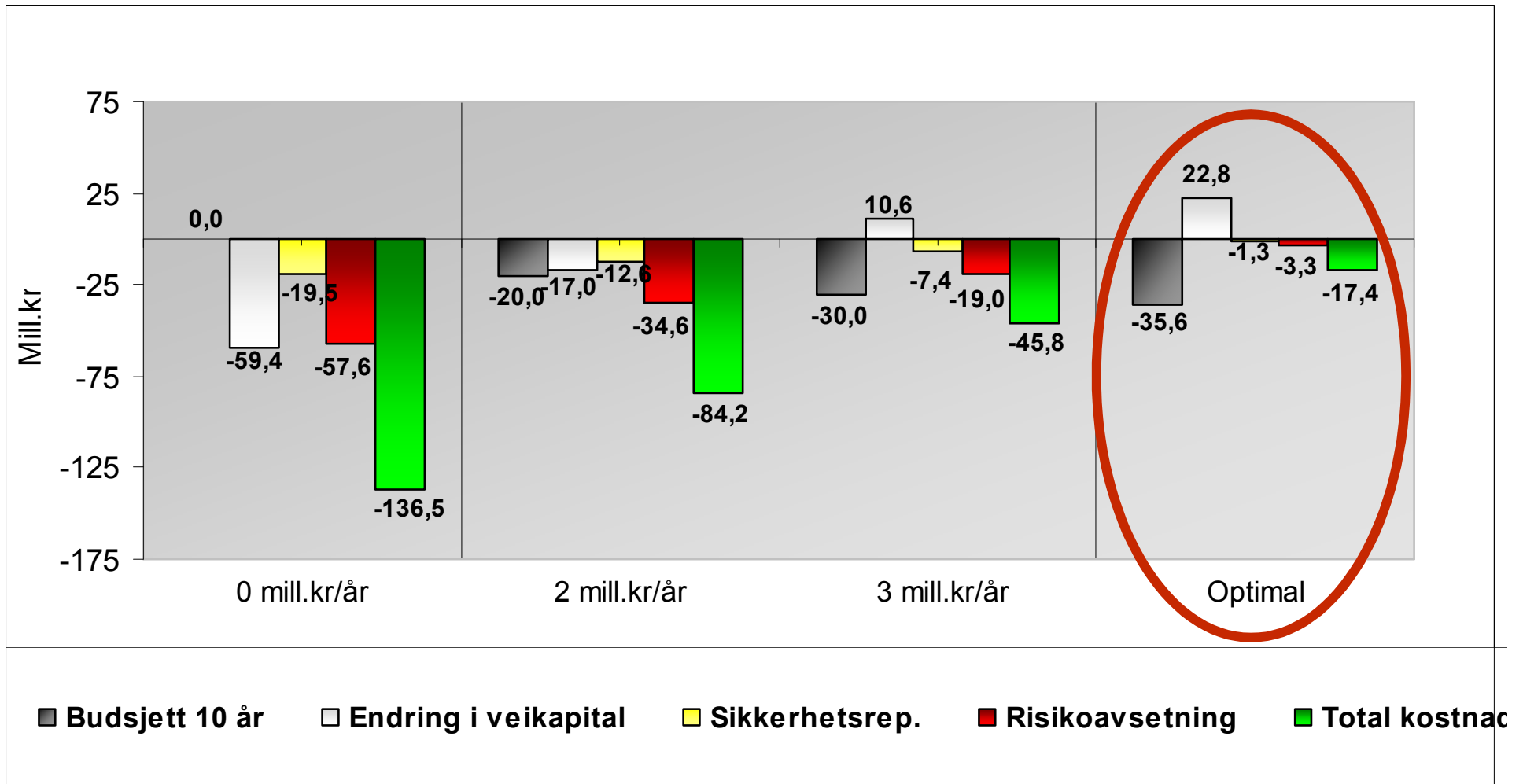


Lavstandard



Investeringsanalyser – de neste 10 år

ROSY



Registrering

CamSurvey

Verktøy for innsamling av:

Lengder

Bredde

10 ulike skadetyper

Fortau og kantstein

Skilt

Kum & sluk

Bilder

Fartshumper m.m.

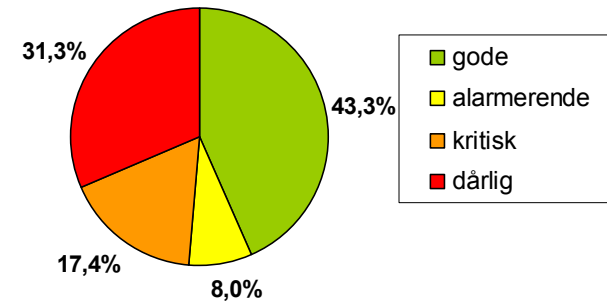
B



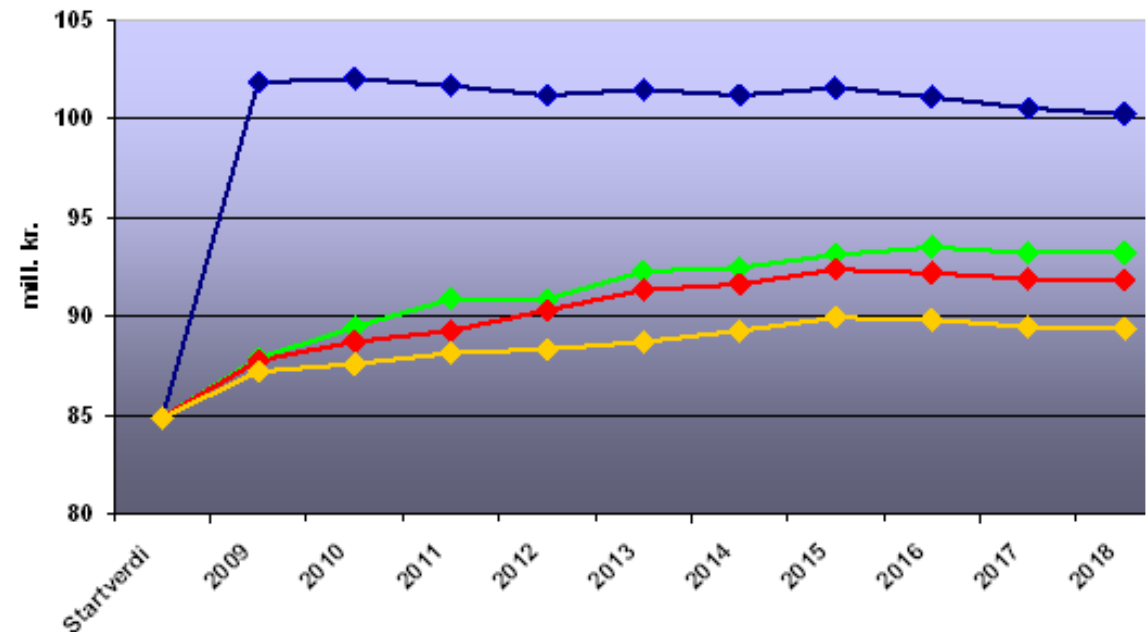
Det gir større sikkerhet, troverdighet - og budsjett, når ting kan dokumenteres

- Bedre planlegging og administrering
- Kan fremvise til strategi og behov for penger
- Kan gi konsekvensanalyser
- Definere ulikt servicenivå for veiklasser
- Treffe langsiktige beslutninger

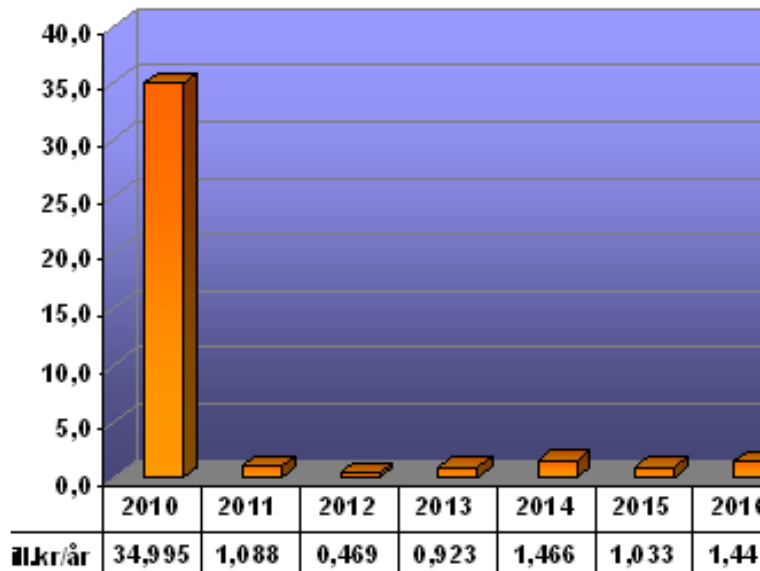
Fordeling Restlevetid



Kapitalutviklingen



Investeringsoversikt i perioden



Moduler for Drift og vedlikehold



Grontmij | Carl Bro

Vis veidata i kommens eget kart

The image displays three screenshots of a GIS application interface, likely ROSY, used for visualizing road data.

Top-left screenshot: Shows a detailed map view with various road data layers. The legend includes:

- 13SKADESDETALJER.SHP:**
 - Krakerering
 - Lapper/repair
 - Selninger
 - Slag hull
 - Sporkjøring
 - Store sprekker
 - Uttørling
 - Vinterlapping
- 36SKILT.SHP (Type):**
 - 0
 - 108 - Ujevn vei
 - 116 - Glatt kjørebane
 - 202 - Vikeplikt
 - 206 - Forkjørsvei
 - 366 - Fartsgrensesone
 - 368 - Slutt på fartsgrens
 - 370 - Stans forbudt
 - 372 - Parkering forb.
 - 404.2 - Påbudt kjøret
- 15TRAFIKK.SHP (Hastighe):**
 - 30
 - 40
 - 50
 - 60
- 10HOVEDOPPLYSNINGER**
- BYGGF.SHP**
- VANNF.SHP**
- 0624VBAS.SHP**

Top-right screenshot: Shows a map view with colored lines representing speed limits and other road data. The legend includes:

- 15TRAFIKK.SHP (Hastighe):** 30, 40, 50, 60
- 10HOVEDOPPLYSNINGER**
- BYGGF.SHP**
- VANNF.SHP**
- 0624VBAS.SHP**

Bottom-left screenshot: Shows a map view with a photo viewer overlay. The photo viewer shows a street scene. The legend includes:

- 38LYSMASTER.SHP (Tilsta):**
 - Dårlig
 - God
 - Middels
- VEI_SITF.SHP**
- 10HOVEDOPPLYSNINGER**
- BYGGF.SHP**

Bottom-right screenshot: Shows a map view with colored dots representing road conditions and other data layers. The legend includes:

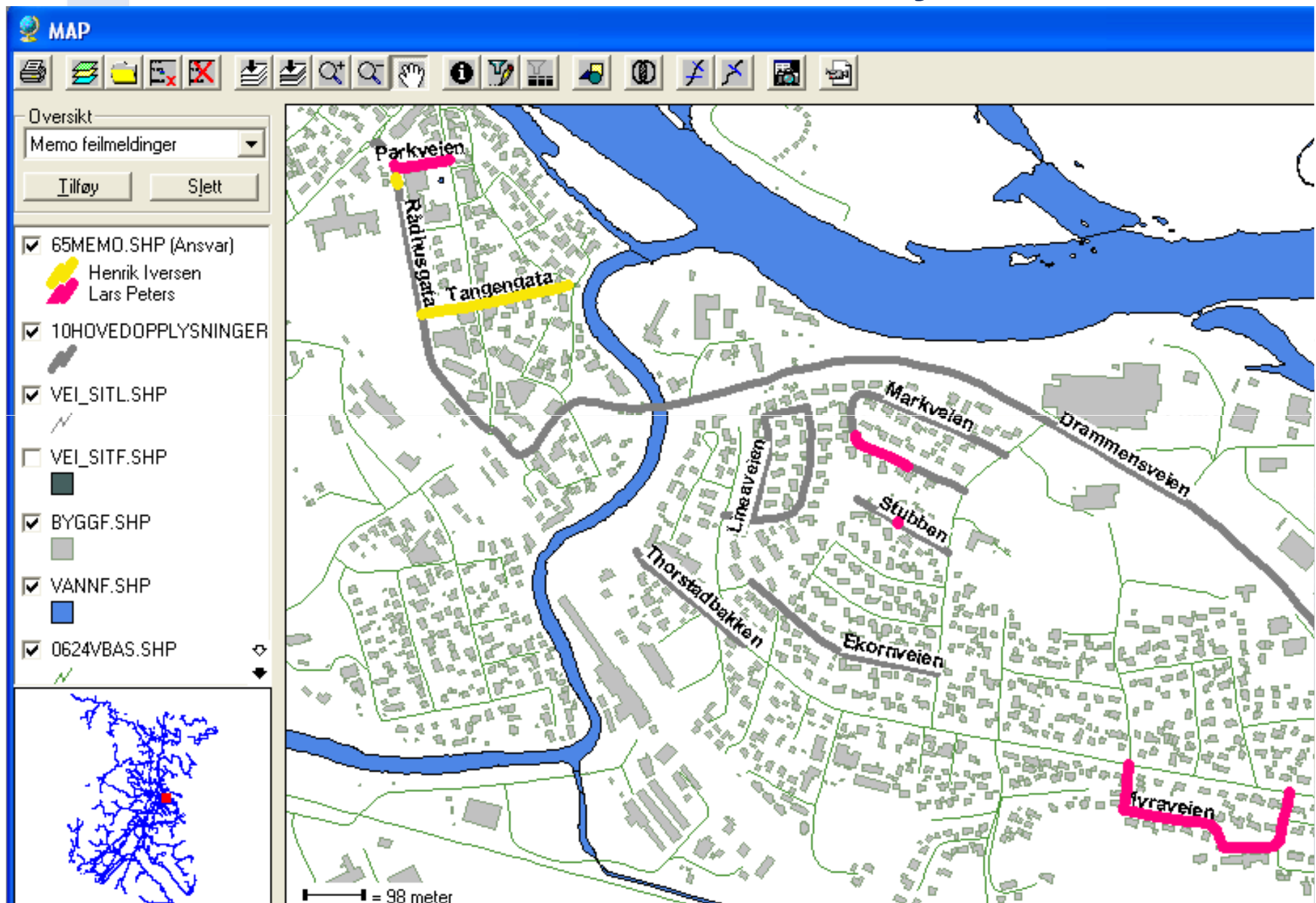
- 38LYSMASTER.SHP (Tilsta):**
 - Dårlig
 - God
 - Middels
- VEI_SITF.SHP**
- 10HOVEDOPPLYSNINGER**
- BYGGF.SHP**

Hendelser i RoSy

- Gravemeldinger RoSy DIG
- m/webløsning og integrasjon til Geomelding
- Feilmeldinger – RoSy MEMO
- – også webløsning
- Ulykker
- Skoleveisanalyser – som webløsning
- Roder for drifting av sommer og vinteroppgaver
- Praktisk gjennomføring av rodene
- PDA løsning med ut i felten
- Vedlikehold av asfalt og grusveier
- Track & Trace (Finn & følg) av ting som skjer
- Utkalling via sms
- Kalender med oppgaver pr person/avdeling
- Oppfølging av garantiperioder



Og i RoSy MEMO – kan oppgaven fordeles til rette person..



Er det fangst i slaghull ?

ROSY

www.RoSy.no

22 20 70 66

Takk for din
oppmerksomhet

Ja...

*med intelligent
vedlikehold*

