

Skog langs veg

- Kvinnherad sett gjennom ett bilvindu i dag



Vil vi presentere oss slik?



Eller slik?



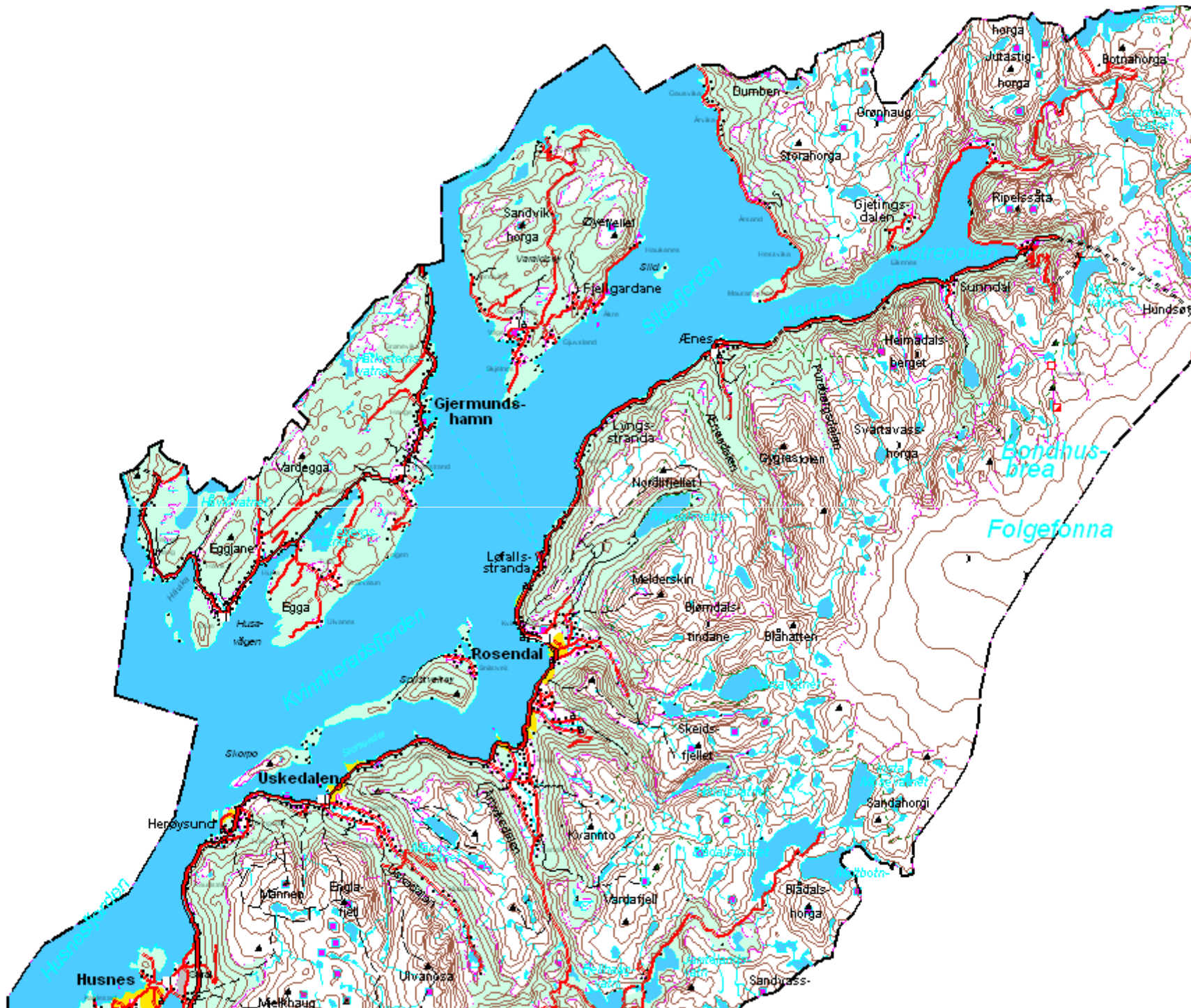
Rydd langs veg

- Grønn tunnel
- Bestilling fra kommunestyret
- Stort engasjement ute blant fastboende, turister og næringsliv
- Ikkje ett problem, men ein ressurs
- Stor turistkommune

Hvorfor rydde skog ved veg

- Kvinnherad ligger ved sjøen
- Fra Folgefonntunnellen til Utåker er det om lag 80 km
 - 40 til 50 km ligger nær sjø mindre enn 200 m
- Mange meter veg med mindre enn 10 meter ryddeområde

50 km



Organisering

- Prosjekt med
 - Kommunen som eigar
 - Vestskog ba som arbeidsgiver for prosjektleiar
 - Lokale skogeigarlag med som referansegruppe
 - Del av prosjekt "Skog utan grenser"

Arbeidsmetode

- Plukke ut aktuelle arealer
- Brev og telefon til grunneigarar som vi ønsker å ha med; ARBEIDSKREVJANDE
- Synfaring med entreprenør og grunneigar
- Skrivning av kontrakter/avtaler med grunneigar og med entreprenør
- Entreprenør hogger skogen, drar virket fram til veg og stubbebehandler.

Utplukka felt

- Sundal ca 200 meter veg
- Enes ca 300 meter rydda
- Uskedalen
 - ca 6 dekar rydda,
 - Om lag 300 meter
 - Beite
 - Stor visuell effekt, ligger i sving,
 - Ser mot Rosendal, Snilstveitøy

Rasteplass Husnes

- Midt i "skogen"
- Ca 200 m³ tømmer, inkl en god del vindfall
- Hogstkostnad 40.000.- pluss mva
- Rydde? Flishugge hogstavfall?
- Kommer som ekstra kostnad.

Bilde rasteplass Husnes





Mye skog – Lite lys

Hogges maskinelt

Hogst Husnes



Økonomi

- Kr 100.000.- NMSK øremerka
- Kr 50.000.- kommunale midler
- Søkt Vegvesenet om midler, budsjettert neste år med kr 100.000.- Fått kr 0,- !!!
- Kommunestyre fatta vedtak i 2008 om at kr. 100.000.- SKAL nyttast til arbeidet med å fjerne den grønne tunnellen!!! HURRA

- MEN ☹️
ved budsjettsaldering i 2009 forsvant alle pengene i det store sluket☹️
- Dukkert opp igjen ved budsjett -
behandlingen for inneværende år til rydding ved rasteplass på Husnes😊

Kostnader

- Stor variasjon mellom felt
- Administrasjon koster mye penger
 - Blir synliggjort ved at Vestskog ba fakturerer medgått tid
- Timepris med entreprenør
 - Akkord mulig, men krever mye forarbeid

Vegen videre

- Plukke ut områder som gir mest igjen for innsatsen
 - Prioritere områder der det er greie driftstilhøve
 - Felt i vegkurvar gjer større effekt da man får utsikt også før man passerar glenna
- Finansieringa må sjåast på
- Viktig at grunneigar er ansvarleg for seinare vedlikehald.
- Det praktiske arbeidet er av enkel karakter og bør kunne avtalast mellom drivar og grunneigar
- Utnytte virket til biobrensel?

Vegen videre forts

- Dialog med vegvesenet om å finne felt kor rasteplassar knyttast til ryddinga
- Sette igjen noen større trær for bedre estetikk og skygge for vegetasjon i fremtiden.
- Legg vekt på å rydde felt som kan by på det lille ekstra
- Koble inn mer bruk av frivillige "vedjegere"

Samarbeidspartnere

- Fmla
 - Sponsor og dørøpnar
- Kommunestyret
 - Sponsor og pådrivar
- Vegvesenet
 - Grunneigar og ansvar for skilting, plan ol
- Skogeigarlaget lokalt,
 - Dørøpnar og pådrivar

Mulige samarbeidspartnere

- Sosialtenesta
 - Prosjekt for å få sosialklienter i arbeid,
 - Ønsker å koble dette til ryddeprosjekt,
 - Opparbeiding og sal av ved
 - Rydding av beite og andre tilgrodde areal
 - Gratis arbeidskraft
 - MEN; sikkerhet er ei utfordring

Enes før rydding



Enes etter inngrep



Bondhus før inngrep



Bondhus etter rydding



Uskedalen oversiktskart



Uskedal etter hogst



Vedlikeholdsarbeidere i Kvinnherad





Ved sesongslutt

Geitene her stått på vanleg gjerde med straum i tillegg.

Uskedalen mot Snilstveit





Utsikt mot Rosendalsfjella frå Uskedalen



- Viktig å ta æren for at andre har gjort ein god jobb
- Takk for oppmerksomheten