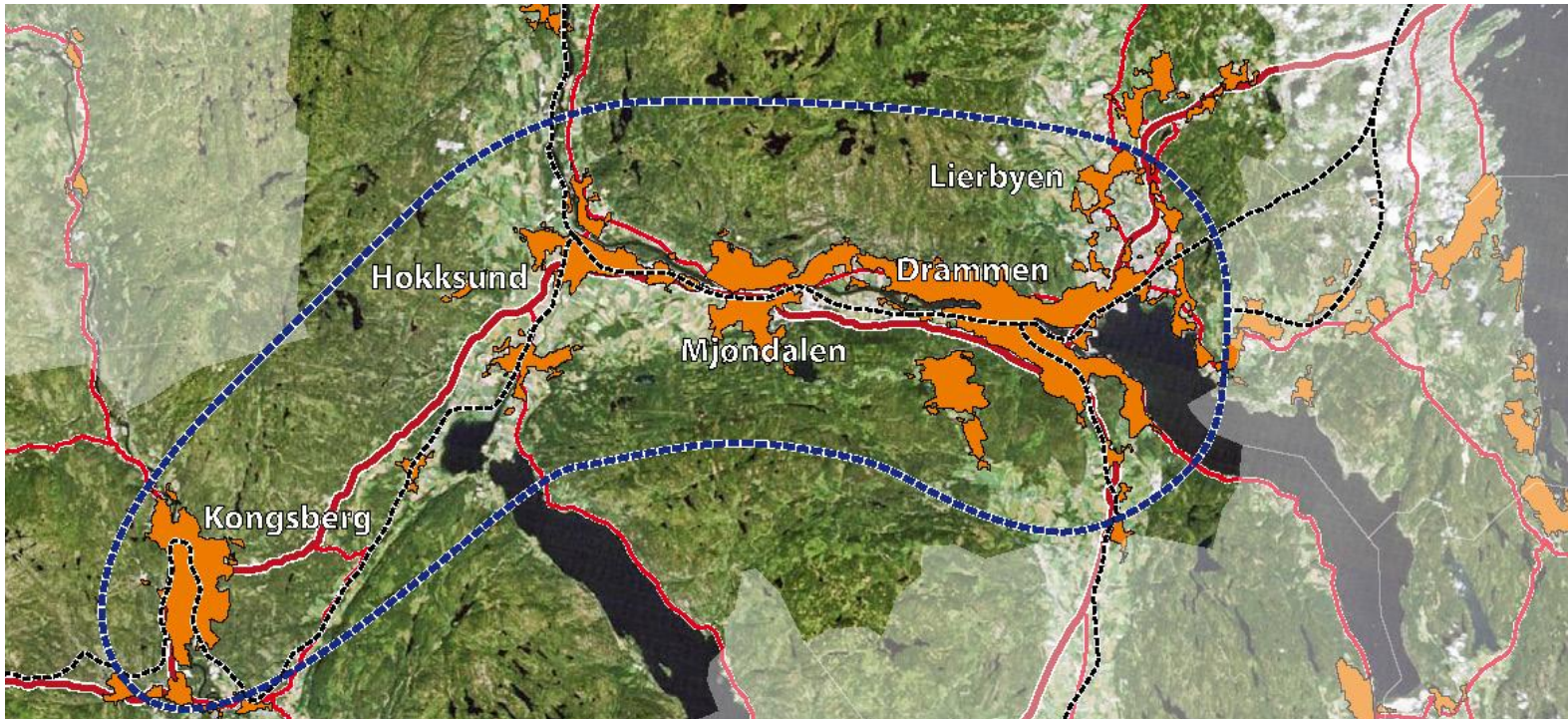




## Felles areal- og transportplan for byområdet fra Lier til Kongsberg – innledende strategiske veivalg



**Astrid Sommerstad**

Leder administrativ styringsgruppe, rådmann i Kongsberg



**HISTORIE**  
DET FØRSTE SØLVET BLE FUNNET I 1623

## Verdiskapning

-Grunnlag for dannelse av byer og tettsteder

## Høye miljøkvaliteter

- Grunnlag for god folkehelse og godt bomiljø

## Gode bo- og levekvaliteter

- Grunnlag for økt verdiskapning



**KONGBERG TEKNOLOGIPARK**



## Planarbeidets strategiske samfunns mål

- Styrke byer og tettsteder
- Utnytte den samlede vekstkraften til beste for hele Buskerudbyen
- Sikre god fremkommelighet og bærekraftige transportløsninger for mennesker, varer og tjenester



## Noen viktige rammer for felles areal- og transportplan

- Planarbeidets tidshorisont
- Planarbeidets tematiske avgrensing/utfordringsområder
- Planarbeidets geografiske virkeområde
- Planens arealdel – bruk av juridiske virkemidler



## Planens tidsperspektiver

### Kortsiktig del

2014 - 2023

- Forankres i samarbeidsavtalen og avtalen om belønningstilskudd
- Konkretisering av regionale strategier i transportsektoren (NTP 2014-2023)
- Konkretisering av regionale arealbruksstrategier (fortetting og fordeling av vekst i flerkjernet knutepunktutvikling)

### Langsiktig del

2024 - 2050

- Demografiske utviklingstrekk
- Strategiske skisser for å møte utviklingen
  - Transportløsninger
  - Arealbruksmønster



## Planutfordringer

### Felles planutfordringer - forslag

#### ***Styrke byer og tettsteder i et flerkjernet byområde***

- Konsentrere bolig- og næringsveksten i og omkring kollektivknutepunkter, jernbanen og hovedveinettet
- Skape gode bo- og levekvaliteter i sentrum av byer og tettsteder for alle livsfaser og livssituasjoner

### Planutfordringer som håndteres mer grundig i lokal planlegging/-andre planprosesser - forslag

#### ***Styrke byer og tettsteder i et flerkjernet byområde***

- Tettsteder/lokalsamfunn utenfor kollektivakser og hovedveinett
- Lokale kvalitetskrav for stedsutforming, arealutnyttelse, byggehøyder, kvalitetsstandarder, etc.



## Planutfordringer

### Felles planutfordringer - forslag

#### ***Utnytte vekstkraften til beste for hele Buskerudbyen***

- Bidra til bolig- og næringsvekst i byer og tettsteder
- Tilrettelegge for gode næringsarealer og lokalisere rett virksomhet på rett sted
- Sikre helhetlig vern og bruk av jordbruksarealer og andre kultiverte grøntstrukturer

### Planutfordringer som håndteres mer grundig i lokal planlegging/-andre planprosesser - forslag

#### ***Utnytte vekstkraften til beste for hele Buskerudbyen***

- Sikre helhetlig bruk og vern av felles naturområder/markaområder



# Planutfordringer

Felles planutfordringer- forslag	Plantema som håndteres mer grundig i lokal planlegging/- andre planprosesser - forslag
<p><b><i>Sikre god fremkommelighet og bærekraftige transportløsninger for mennesker, varer og tjenester</i></b></p> <ul style="list-style-type: none"><li>• Effektivisere eksisterende transport-system og samordne/forbedre kollektivtilbudet for buss og jernbane</li><li>• Tilrettelegge for effektive transport-løsninger for næringslivet</li><li>• Tilrettelegge for mindre bilkjøring</li><li>• Tilrettelegge for økt bruk av sykkel som fremkomstmiddel (transportsyklisten)</li></ul>	<p><b><i>Sikre god fremkommelighet og bærekraftige transportløsninger for mennesker, varer og tjenester</i></b></p> <ul style="list-style-type: none"><li>• Felles kvalitetskrav for økt trafiksikkerhet</li></ul>



## Planens geografiske virkeområde – virkemiddelbruk i arealdelen

### Defineres i planprogrammet

- Hele arealet i alle fem samarbeidskommuner inngår
- Hovedfokus i planarbeidet er de store regionale linjene og strukturene, med vekt på kjerneområdene og felles interesser
- Avgrensing skjer gjennom temavalg og vektlegging av ulike plantema

### Avklares gjennom planarbeidet for øvrig

- Bruk av bestemmelser og retningslinjer i planens arealdel vurderes fra tema til tema, og som et ledd i realiseringen av planens kortsiktige del.
- Forutsetning: Brukes til å regulere forhold av kommuneoverskridende/-regional betydning og felles interesser
- Lokale utfordringer og detaljeringer løses på kommuneplannivå/lavere plannivå