



STATENS KARTVERK

STATENS KARTVERK: HVORDAN KAN VI BENYTTE OSS AV INFORMASJON TIL ALLMENNYTTIGE FORMÅL

KARTDATA - TIL NYTTE FOR SAMFUNNET

MENY

- Statens kartverk
- Til nytte for servicetorget
- Tinglysingen
- Kart på kommunenes hjemmesider
- Framtidas kartleggingsmetode?



STATENS KARTVERK

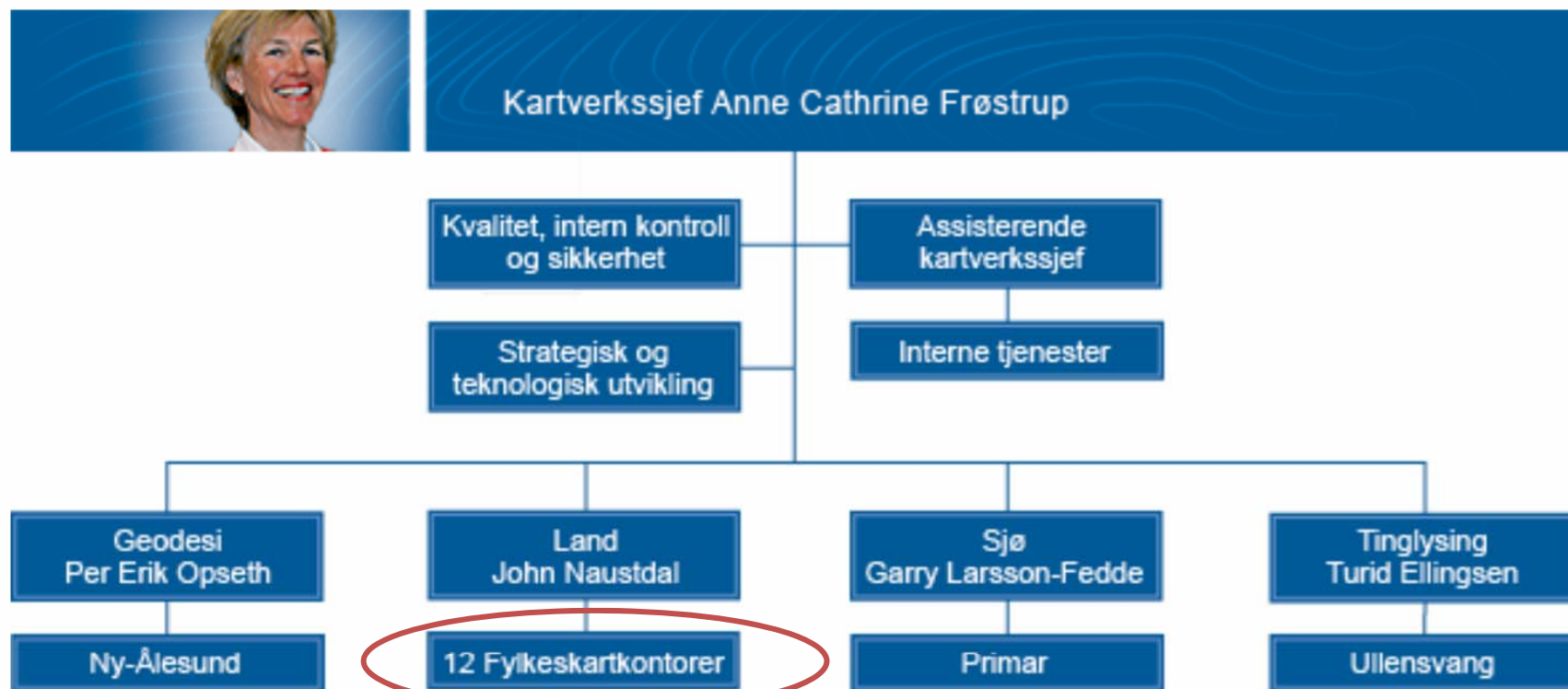
- 870 ansatte fordelt divisjonsvis slik:
 - Sjø – 138
 - Tinglysing – 300
 - Geodesi – 52
 - Stab – 135
 - Land – 245 (154)



Foto: Steinar Wergeland



STATENS KARTVERK - forts



FYLKESKARTKONTORET



- Hovedoppgaver:
 - Koordinere geodataarbeidet gjennom Norge digitalt
 - Gjøre kommunene gode



FYLKESKARTSJEFEN



- Hvem er det?



TIL NYTTE FOR SERVICETORGET



- 2 begreper for kartdata på nett
 - wms
 - Innsynstjeneste, gir **bilder** (*rasterdata*) – full definisjon:
http://www.statkart.no/Norge_digitalt/Norsk/Teknologi/Karttjenester_-_WMS/
 - wfs
 - Nedlastningstjeneste, gir (vektor)**data** – full definisjon:
http://www.statkart.no/Norge_digitalt/Norsk/Teknologi/Karttjenester_-_WFS/





TIL NYTTE FOR SERVICETORGET - forts

- Statens kartverk: www.statkart.no
 - [Kart](#) i skolen, noen eksempler:
 - Skipstrafikken – finnes under Kyst og sjøfart/AIS aktive skip
 - Flybilde over Nord-Jæren (Stavanger) 1937- finnes under Historiske kart
 -  [Nødplakaten](#) – klikk på 
 - Artikkel: Kan ha reddet [liv](#)
 - [Statistikk](#)
- Norge digitalt: www.geonorge.no
- Norge i bilder: www.norgeibilder.no
- Temakart: <http://www.temakart-rogaland.no/arealis42/index.jsp>
- Trafikklys: <http://baat.geonorge.no/SKOUTrafLys/traflys/traflys.zul?&update=30&ExternalUse>
- Matrikkelen: Hjemmelsopplysninger – se neste side



MATRIKKELEN



- **§ 29. Innsyn i matrikkelen**
Alle har rett til innsyn i matrikkelen
[Merknader](#) til loven
- **§ 30. Utlevering og behandling av opplysningar frå matrikkelen**
Matrikelopplysningar kan utleverast:
 - a) for offentlig planlegging, saksbehandling og administrasjon,
 - b) for oppgåver etter denne lova, plan- og bygningslova eller eigarseksjonslova,
 - c) ved søknad om offentlig løyve,
 - d) for å ta hand om andre interesser knytte til rådvelde over matrikkeleiningar eller bruken av dei.[Merknader](#) til loven





TIL NYTTE FOR SERVICETORGET - forts

- Gule sider: <http://kart.gulesider.no/>
- FINN: <http://kart.finn.no/>
- Stavanger i ekte 3D: <http://demo3d.operawireless.com/stavanger/>
- Norge i 3D: <http://www.norgei3d.no/>
- Været: www.yr.no – sjekk radaren
- Ski/snøforhold: <http://www.senorge.no/>





TIL NYTTE FOR SERVICETORGET - forts

- Google Maps: <http://maps.google.com/>
- Bing Maps: <http://www.bing.com/maps/>





Google™ -bilen



-bilen



KART PÅ KOMMUNENES HJEMMESIDER



- Stavanger - fant det, til slutt
- Sandnes – fant det ganske [raskt](#), og her var det mye mer
- Sola – fant det, til slutt
- Time – fant det ganske [raskt](#)
- Bjerkreim – ingen karttjeneste
- Randaberg - ikke funnet, så langt..., men har karttjeneste via [Smartkommuneløsningen](#)
- **Oppfordring fra Kartverket:**
 - Kart er for viktig til å bli skjult
 - 80% av all offentlig saksbehandling er relatert til en eller annen form for kart
 - **Legg dette fram for kommunens web-ansvarlig!**
 - **Ta gjerne kontakt med fylkeskartsjefen om dette!**



TINGLYSINGEN



- [Filmen](#)
 - Den skal virke direkte på nettet, viss ikke: Last ned en større versjon, se nederst på siden
- Alle henvendelser om tinglysing går via [kundesenteret](#):
 - **Tinglysingstelefonen**
32 11 88 00 (08.00 - 14.00)
 - e-post: tinglysing@statkart.no på tlf



FRAMTIDAS KARTLEGGING?



- http://www.ted.com/talks/blaise_aguera.html
 - Sett på engelsk tekst og se hele eller spol fram til 4:10
 - TED: A conference bringing together people from three worlds: **T**echnology, **E**ntertainment, **D**esign.

