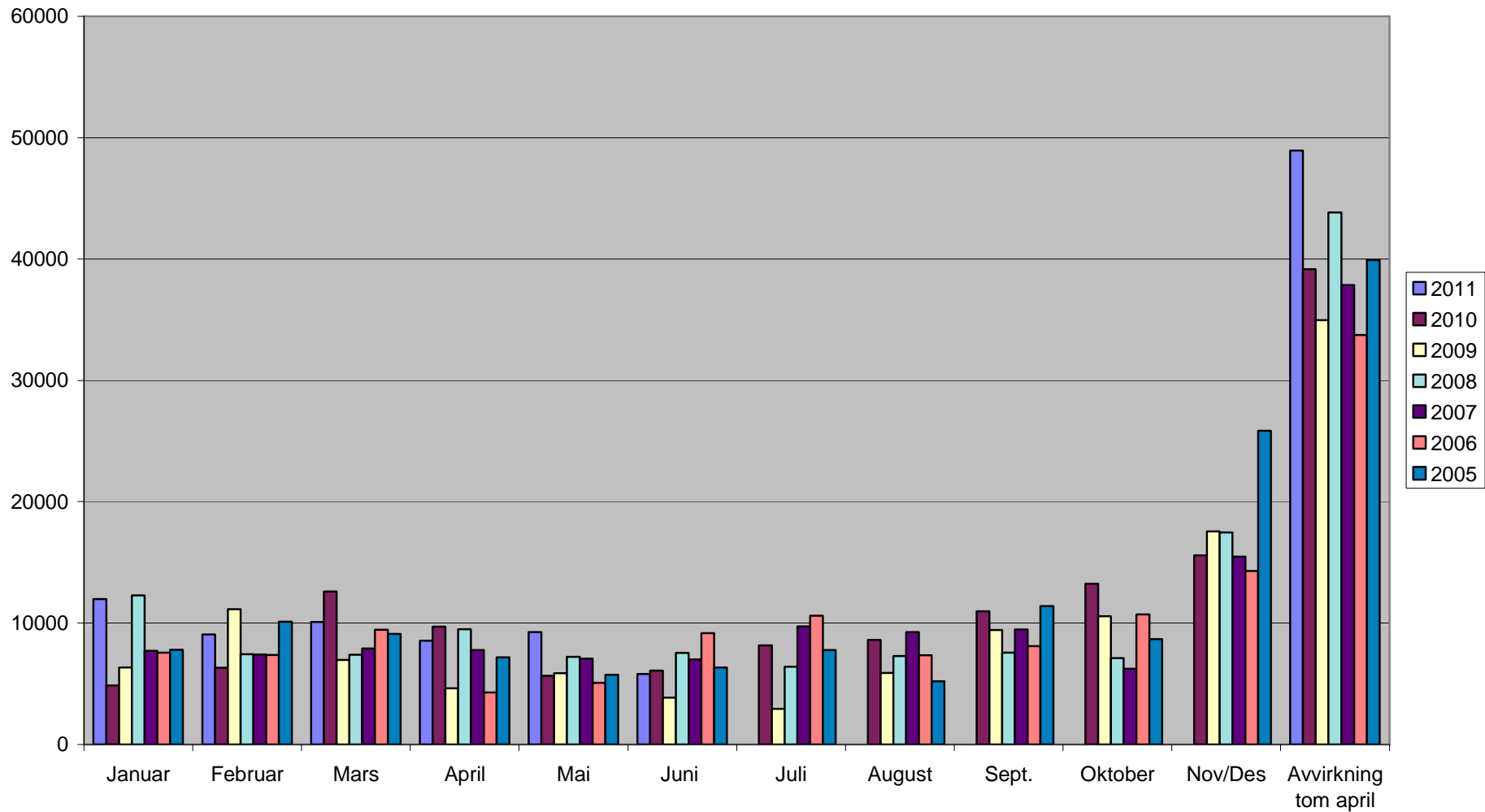


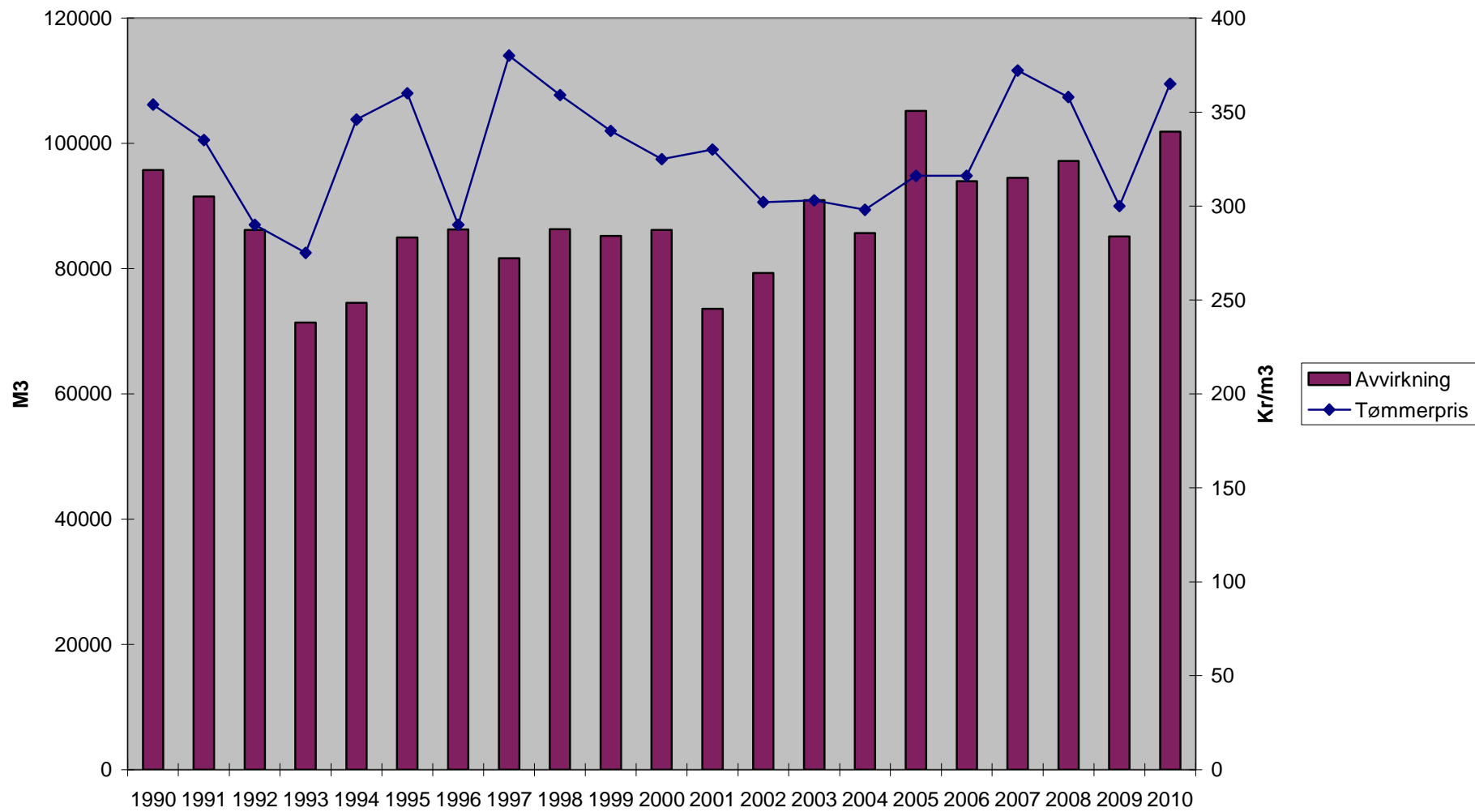
Avvirkningsstatistikk



Diagrammet viser avvirkningen til og med juni i 2011 sammenlignet med de foregående år.

Det er avvirket ca 55.000m³ til nå i 2011. På samme tid var det avvirket 45.000.3 i 2010 og 39.000m³ i 2009. Vi ser derfor ut til å gå mot ett toppår mht avvirkning.

Årsavvirkning



Diagrammet viser årsavvirkningen i Nordre Land sammen med den gjennomsnittlige tømmerprisen.