

inspirasjon underveis i prosessen:



hammerfest



hammerfest



håstad



lansberg



lansberg







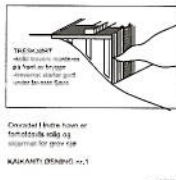
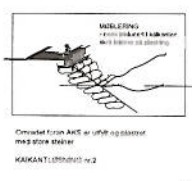
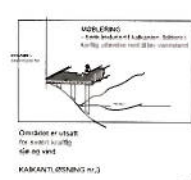
odda



haugesund

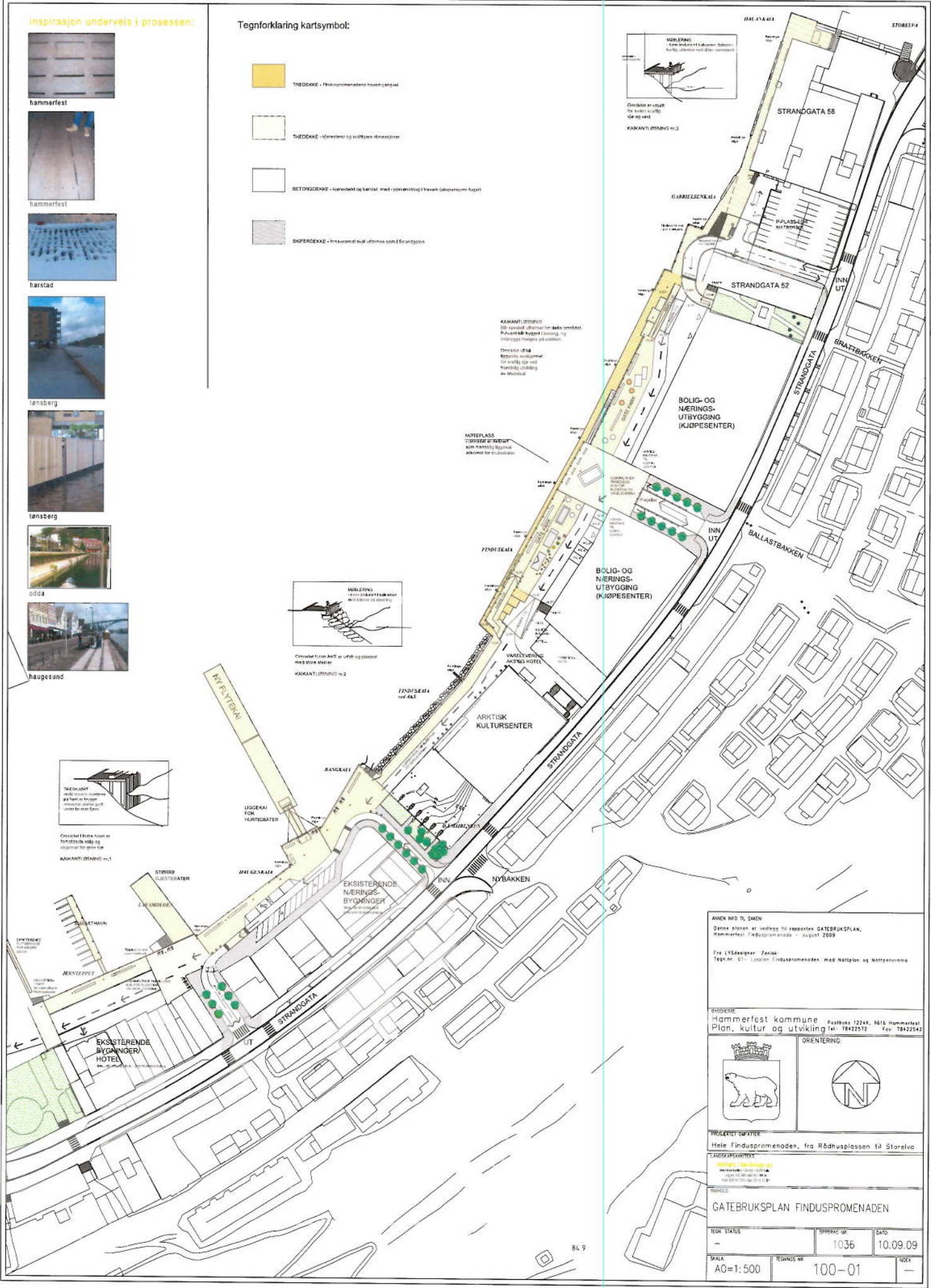
Tegnforklaring kartsymbol:

-  TREDENKE - Flisoverflate med høyttalere
-  TREDENKE - Flisoverflate med lavtlydeffekt
-  BETONGENKE - Flisoverflate med opphengende fliser (ekspansjons fuger)
-  SKIFERENKE - Flisoverflate med utbomsom i Strandgata



KANANTLØSNING nr.1
 Det spesielle utvalget for dette området. Produktet bygger i betong, og vedlegg betong og stål. Området er utvalgt for vind og regn, og har en høy kvalitet på utvalget.

KOTEPLASS
 TILBUDGIVNING
 SÅPÅTTINGEN
 SÅPÅTTINGEN





AMEN INNO TIL SAMEN
 Dette er et utvalg av utvalgte rapporter GATEBRUKSPLAN, Hammerfest, i tillegg til utvalgte rapporter - august 2009

Fra LYSdesigner Zeiss
 Tegnr. 01 - Lyseplan Finduspromenaden, med Nattplan og Nattpromenaden

BYGGESKISSE
 Hammerfest kommune Postboks 12244, 8616 Hammerfest
 Plan, kultur og utvikling Tel: 78422572 Fax: 78422542

ØRENTERING

PROSJEKTLEDER
 Hele Finduspromenaden, fra Rådhusplassen til Storelva
 LANDSKAPSRISIKO

PROSJEKTLEDER
 Hammerfest kommune
 Hammerfest 8616
 Hammerfest 8616
 Hammerfest 8616

PROSJEKT
 GATEBRUKSPLAN FINDUSPROMENADEN

| | | |
|-------------|--------------|----------|
| TEGN STATUS | DRUKKES NR. | DATE |
| | 1036 | 10.09.09 |
| SKALA | TEGNINGS NR. | NOEY |
| A0=1:500 | 100-01 | |

