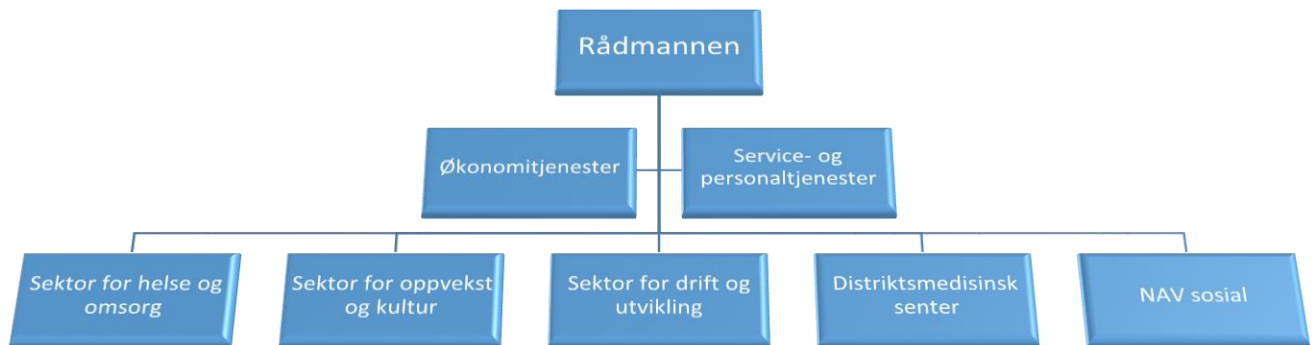


Administrativ organisering – Nordreisa kommune



Nordreisa kommune er organisert etter sektormodellen.

Rådmannen er den øverste leder for den samlede kommunale administrasjon, med de unntak som følger av lov, og innenfor de rammer kommunestyret fastsetter.

Rådmannen skal påse at de saker som legges fram for folkevalgte organer, er forsvarlig utredet, og at vedtak blir iverksatt. Rådmannen skal sørge for at administrasjonen drives i samsvar med lover, forskrifter og overordnede instruksjoner, og at den er gjenstand for betryggende kontroll.

Rådmannen leder 3 sektorer og stabsfunksjonene. I tillegg er Distriktsmedisinsk senter Nord Troms og NAV sosial organisert direkte under rådmannen, som følge av at de har delt ledelse med UNN og NAV Troms.

Rådmann: Anne-Marie Gaino, tlf 77770722/mobil 40034740

Sektor- og stabsledere har personal- og økonomiansvar for sine sektorer.

Rådmannens stab- og støttetjenester



Økonomisjefen leder kommunens økonomitjenester og er også skatteopprever.

Økonomisjef: Rita Toresen, tlf 77588029



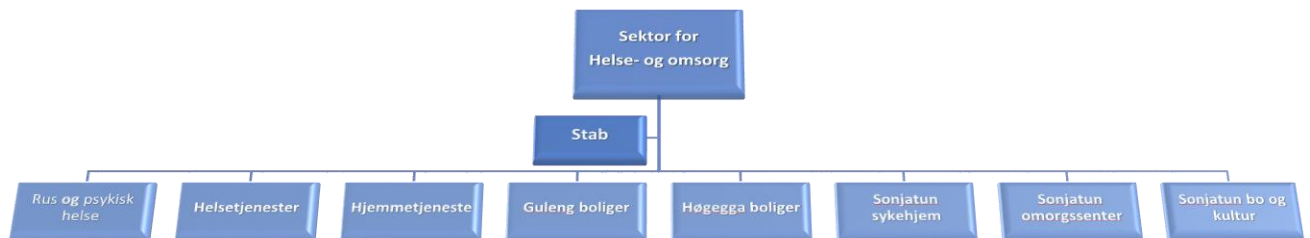
Service- og personalsjefen leder servicetorget, IT- og personaltjenestene. Tjenesten har 2 fagansvarlige; IKT-leder og sak- og arkivleder.

Service- og personalsjef: Christin Andersen, tlf 77588804

IKT-leder Trond-Ove Holmgren, tlf 7758 8081

Sak- og arkivleder Ellinor Evensen, tlf 7758 8011

Sektor for helse og omsorg



Ledes av sektorleder, som har ansvar for driften av helhetlige helse, pleie- og omsorgstjenester.

Sektoren har en egen stab og 8 virksomheter, med hver sin virksomhetsleder.

Les mer om rus og psykisk helse her:

<http://www.nordreisa.kommune.no/rustjenesten.151392.no.html>

Les mer om helsetjenester her: <http://www.sonjatun.no/>

Les mer om hjemmetjenester her:

<http://www.nordreisa.kommune.no/hjemmetjenester.136709.no.html>

Les mer om pleie- og omsorgstjenester her:

<http://www.nordreisa.kommune.no/omsorgstjenester.146292.no.html>

Sektorleder: Kirsti Løvli, tlf 77588132

Sektor for oppvekst og kultur



Ledes av sektorleder, som har ansvar for kultur, forebyggende tjeneste, barnevern, flyktninger, voksenopplæring, skolene og barnehagene. Sektoren har en egen stab og 13 virksomheter, med hver sin virksomhetsleder.

Sektorleder: Bernt Eirik Sandtrøen, tlf 77588006

Nordreisa kommune har 4 skoler; Storslett skole, Moan skole og SFO, Rotsundelv skole og Oksfjord oppvekstsenter. Videre har kommunen 5 barnehager; Høgegga barnehage, Storslett barnehage, Sonjatun barnehage, Leirbukt barnehage og Sørkjosen barnehage.

Forebyggende tjeneste består av helsestasjon, åpen barnehage, kommunepsykolog, ungdomskontakt og PPT (fra 01.01.18).

Barnevernet er en interkommunal tjeneste for kommunene Kvæningen og Nordreisa.

Les mer om grunnskolene her: <http://www.nordreisa.kommune.no/grunnskoler-og-skolefritidsordning.145651.no.html>

Les mer om barnehagene her: <http://www.nordreisa.kommune.no/barnehage.301147.no.html>

Les mer om voksenopplæring her: <http://www.nordreisa.kommune.no/nordreisa-voksenopplaeringssenter.136673.no.html>

Les mer om kultur her: <http://www.nordreisa.kommune.no/kultur-og-fritid.145647.no.html>

Sektor for drift og utvikling



Ledes av sektorleder, som har ansvar for næring, jordbruk, skogbruk, oppmåling, planlegging, miljø, viltforvaltning, motorferdsel, vaktmestertjenester, vedlikehold og drift av kommunale eiendommer, renhold, byggesaker, vann- og avløp, brøyting og vedlikehold av kommunale vegger.

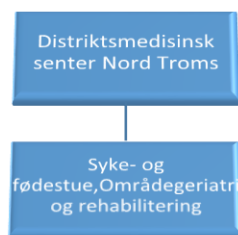
Sektorleder Dag Funderud, Tlf 77588041/Mob 976 30272

Sektoren har en egen stab og 4 virksomheter, med hver sin virksomhetsleder.

Les mer om anleggsdrift her: <http://www.nordreisa.kommune.no/veg-trafikk-og-samferdsel.4721276-145654.html>

Les mer om bygningsdrift her: <http://www.nordreisa.kommune.no/bygg-og-eiendomsforvaltning.136753.no.html>

Distriktsmedisinsk senter Nord Troms



Distriktsmedisinsk senter Nord Troms (DMS) organiseres som en egen enhet under rådmannen. Senteret ledes av DMS-leder, som har både drifts-, personal- og økonomiansvar.

DMS-leder Aina Karoline Hagen, tlf 77588129/ mobil 47 46 50 03

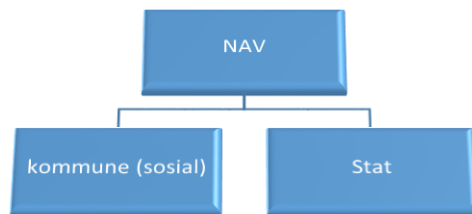
Sonjatun syke- og fødestue inkl områdegeriatri og rehabilitering, organiseres som egen virksomhet under DMS og ledes av virksomhetsleder.

Senteret skal i tillegg til daglig drift, vedlikeholde og opprette nye prosjekter for likeverdige helsetjenester i Nord Troms.

Les mer om DMS her:

<http://www.nordreisa.kommune.no/spesialisthelsetjenester.136696.no.html>

NAV



Gjennom partnerskapet har stat og kommune felles ansvar for driften av NAV-kontoret og skal sikre et samordnet tjenestetilbud til brukerne. Stat og kommune har fortsatt selvstendig ansvar for hver sine tjenester.

NAV-leder Roy-Hugo Johansen, tlf 77 28 60 88 / 55 55 33 33

Partnerskapet utøves på ledernivå i møte mellom rådmann og fylkesdirektør.

Les mer om NAV her:

<http://www.nordreisa.kommune.no/nav-nordreisa.154913.no.html>