



MILJØ OG TEKNIKK MESSEN 2019

Lars Ask

Crusher International AS

- Etablert av grunder Lloyd Sundstøl i 2005
- Grunnidé
- Forretningsidé
- Fra tanke og ide til praksis
- Til nå kjørt ca 1 400 000 m² knusefresing
- Fra kyst til fjell
- Utarbeidet metodebeskrivelse i samarbeid med Via Nova



Crusher-metoden

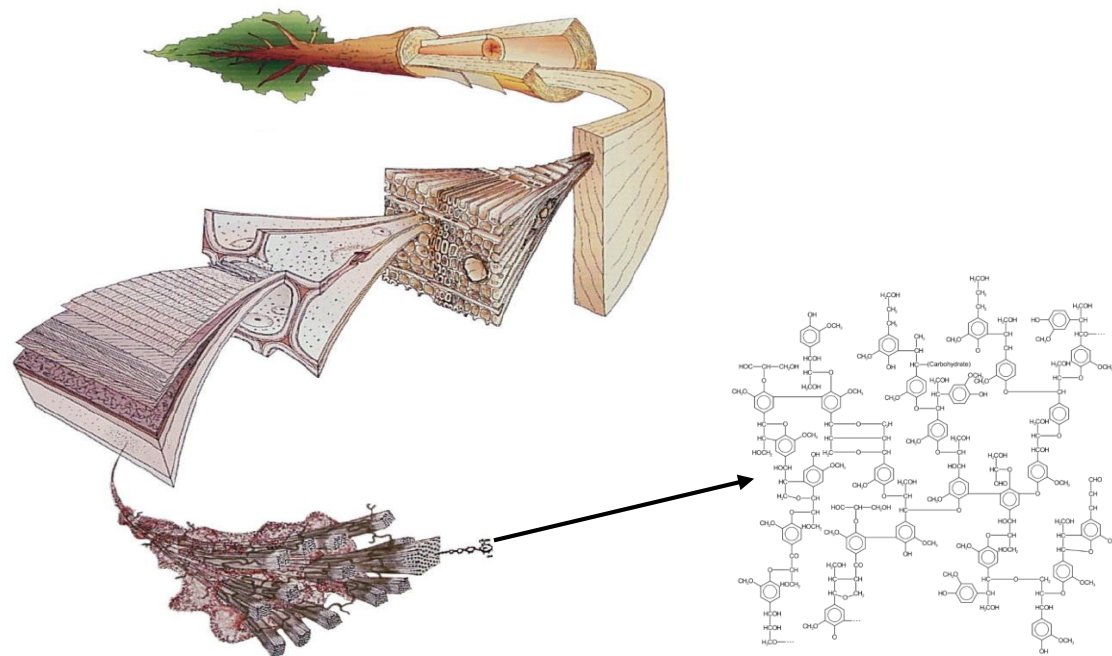
- Vi knuser oss ned 25 cm i bærelaget, dette gjøres med knusefresen.
- Veien blir så grovrettet og valset lett slik at trafikk kan gå som normalt.
- Eventuelt svake partier/ oppkommer etc kan byttes ut.
- Bindemiddel blir blandet inn med en stabiliseringsfres via slange fra tankbil.
- Veien komprimeres med vals som har en linjelast på 63 kg/cm
- En høvel retter veien til rett profil.





Vårt valg av bindemiddel - Lignin

- Tre-basert bindemiddel
 - Fornybart
 - Norsk gran – Kortreist
- Produsert sammen med cellulosemasse
- Naturens eget bindemiddel
 - Gir alle planter styrke



Egenskaper av lignin

- Enkelt og trygt å håndtere
- Ufarlig for mennesker, dyr og planter
- Robust
 - Binder mange materialer godt
- Liker finstoff
- Fleksibel binding



Hvorfor velge Crusher-metoden?

- Metoden er rask, enkel og kostnads effektiv
- Veien får lite eller ingen nedetid (trafikk kan passere under arbeid)
- Homogen masse
- En åpner veikroppen
- Veikroppens struktur blir re- satt.
- En beholder høyde og bredde på veien
- Bæresålen

Gjenbruk - Miljøperspektiv

- Gjenbruk av eksisterende masse i veien
- Miljøvennlig bindemiddel
- Kombinasjon av gjenbruk av eksisterende masser med et miljøvennlig bindemiddel



Hva med fremtiden?

- Vei Norges utfordringer?
- Etterslep og vedlikehold?
- Hva kan en gjøre for å få mer vei for pengene?
- For å få en utvikling så må en «tørre» å tenke nytt og alternativt.
- En metode behøver ikke nødvendigvis å være rett for alle type veier.

Besøk oss på
Messe standen: B03: 19
www.crusher.no



Takk for oppmerksomheten