

UNIVERSELL UTFORMING I PLANSAKSBEHANDLING

temapakke med sjekklister, rutiner og andre hjelpemidler



Foto: Farsund kommune

Dette er utdrag av en temapakke som inneholder hjelpemidler for å kunne ivareta universell utforming ved utarbeidelse av planer.

I pakken finner du:

- En generell innføring i temaet
- Sjekkliste/veiledning – krav kommunene kan sette
- Rutine ved kommuneplanens arealdel, bebyggelsesplaner og reguleringsplaner

Alle dokumentene, inkl oppgaver og en PowerPoint presentasjon kan du laste ned fra vår hjemmeside

www.kommunalteknikk.no



Universell utforming - plansak – temapakke med hjelpemidler, sjekklister og rutiner

Dette heftet er en temapakke om reguleringsplanlegging, knyttet mot universell utforming. Temapakken distribueres gratis til kommunene. NKF har tidligere laget en slik temapakke for byggesaksbehandling. Til temapakken for universell utforming i reguleringsplanlegging er det også laget oppgaver og en PowerPoint presentasjon. Dette kan du laste ned fra vår hjemmeside, sammen med de øvrige dokumentene i dette heftet. Besøk oss på www.kommunalteknikk.no

I tillegg til konsulentbistand fra Arkidata ved Bengt Næspe har vi hatt en bred sammensatt referansegruppe til hjelp i arbeidet med å utvikle og kvalitetssikring materialet. Statlige fylkeskommunale- og kommunale virksomheter har deltatt, i tillegg til fylkeskommunalt og kommunalt råd for funksjonshemmede. Styret i NKF's Forum for Fysisk planlegging har også medvirket i arbeidet.

Takk til alle som har deltatt, og takk til Miljøverndepartementet som har gjort det mulig for oss å arbeide med dette viktige og interessante temaet som berører svært mange mennesker.

Vi håper kommunene og andre interesserte tar disse nyutviklede hjelpemidlene i bruk og implementerer materialet i sitt kvalitetssystem!

Lykke til!

Har du spørsmål? Ta kontakt med NKF v/rådgiver Kjersti Larsstuen som har vært koordinator for arbeidet.

Telefon: 22 04 81 40 eller send en e-post til nkf@kommunalteknikk.no

Ebba Friis Eriksen
styreleder
NKF's Forum for Fysisk planlegging

UNIVERSELL UTFORMING VED REGULERINGSPLANLEGGING

STRATEGI FOR Å OPPNÅ LIKEVERD OG LIKE MULIGHETER



Likestilling og likeverd uavhengig av funksjonsevne, er i dagens samfunn en selvfølgelighet. I praksis viser det seg imidlertid at personer med redusert funksjonsevne ofte møter samfunnsskapt fysiske barrierer som gjør at de ikke får likeverdige muligheter til utvikling, deltakelse og livsutfoldelse.



Ledelinjer

Universell utforming er valgt som nasjonal strategi for å bygge ned samfunnsskapt barrierer for deltakelse. I Regjeringens handlingsplan for økt tilgjengelighet for personer med nedsatt funksjonsevne, er det gitt forpliktende tiltak og aktiviteter knyttet til blant annet byggsektoren. Målet er å øke brukbarheten for alle, med særlig fokus på personer med nedsatt funksjonsevne i forhold til syn, hørsel, forståelse, bevegelse og overfølsomhet ovenfor luftkvalitet og spesielle stoffer. Det er viktig å presisere at øke brukbarhet for personer med funksjonsnedsettelse også øker brukbarheten for alle.

En mye benyttet definisjon på universell utforming i Norge er:

Universell utforming betyr at produkter, byggverk og uteområder som er i alminnelig bruk, skal utformes på en slik måte at alle mennesker skal kunne bruke dem på en likestilt måte så langt det er mulig uten spesielle tilpasninger eller hjelpemidler.

Universell utforming bør legges til grunn for planlegging i kommunene og kan benyttes både på overordnet og detaljert plannivå i tillegg til behandling av byggesaker. Prinsippet innebærer at de fysiske omgivelsene, dvs. bygninger, anlegg, uteområder, gangveier, rekreasjonsområder, kollektivtransport etc. kan brukes av alle mennesker på en likestilt

Det er normalt ikke noe reelt motsetningsforhold mellom funksjonshemmede og andre brukere. De fleste mennesker vil oppleve å være funksjonshemmet i kortere eller lengre perioder i livet. Universell utforming vil derfor i stor grad medføre fordeler for alle brukergrupper. Derfor bør tilgjengelighet oppnås gjennom hovedløsningen, uten behov for tilpasninger, særløsninger eller tilleggsløsninger. Universell utforming bør være en ambisjon for all planlegging. En bør velge best mulige løsninger ut fra stedlige forutsetninger. God planlegging gir ofte tilfredsstillende løsninger også der utgangspunktet er vanskelig.

måte. Dette inkluderer personer med ulike funksjonsnedsettelse:

Bevegelseevne (bevegelsehemmede)

Rullestolbrukere og mennesker som trenger hjelpemidler for å kunne gå. Bevegelsehemmede kan ha nedsatt bevegelighet, kraft, utholdenhet, redusert evne til å bevege seg raskt, ha lengere reaksjonstid og redusert balanseevne.

Evne til å orientere seg (orienteringshemmet)

Blinde og svaksynte, døve og mennesker med nedsatt hørsel. Mennesker med redusert orienteringsevne og med ulike lese- og skrivevansker.



Duftehagen i Oslo

Toleranse overfor stoffer i miljøet (miljøhemmet)

Mennesker med astma og allergi som reagerer på ulike stoffer og forurensninger i miljøet.

LOVGRUNNLAGET OG VIRKEMIDLER

Universell utforming er pr i dag ikke tatt inn som begrep i Plan- og bygningsloven med teknisk forskrift (TEK). Loven inneholder begrep som tilgjengelighet og gir derav muligheter til å sette krav i forhold til dette. PBL er til revisjon og det er varslet at universell utforming vil tas inn i blant annet lovens formålsparagraf.

Som det framkommer av rundskriv T5/99B fra Miljøverndepartementet, har kommunen anledning til å fastsette mer i detalj hvordan grunnen innenfor et planområde skal nyttes i reguleringsplaner, jf. Pbl §§ 25 og 26.

Flere kommuner har i sine planer lagt inn krav til universell utforming og/eller tilgjengelighet/brukbarhet for alle. Det finnes flere ulike formuleringer. Hensikten med bestemmelsene er å sikre hensynet til universell utforming ut over de krav som stilles i teknisk forskrift.

Kommunen kan i prinsippet stille strengere krav enn forskriften og bør sørge for at fysiske omgivelser som ikke ivaretas i forskriften utformes i tråd med kravene til universell utforming.

Miljøverndepartementet arbeider også med et utkast til rikspolitiske retningslinjer for universell utforming og Standard Norge har en standard for "Universell utforming av byggverk og tilliggende uteområder" ute på høring.

ANSVARSFORHOLD – MYNDIGHETER

Miljøverndepartementet er fagdepartement for planlegging og forvalter plandelen av plan- og bygningsloven. Miljøverndepartementet har overordnet ansvar for veiledning ved utforming av planer og veiledning i forhold til universell utforming ved planleggingen.

Kommunal- og regionaldepartementet har ansvar for universell utforming for den delen som berører byggesaksbehandlingen.

Fylkeskommunen og fylkesmannen skal i samråd med hverandre, gi veiledning, uttalelser og støtte for å sikre at kommunen ivaretar hensynet til universell utforming i sine planer.



Bussterminal

Kommunen har ansvaret for at universell utforming blir hensyntatt i all fysisk planlegging. Kommunen har som planmyndighet det primære ansvaret for å legge de nasjonale mål om universell utforming inn som en del av beslutningsgrunnlaget ved kommunal planlegging og byggesaksbehandling etter plan- og bygningsloven. Alle kommuner skal ha et råd for funksjonshemmede. Ny lov om kommunale råd får virkning etter kommunevalget høsten 2007.

Forslagsstiller/tiltakshaver skal sørge for at private planforslag tilfredsstiller krav i kommunale retningslinjer/bestemmelser og i teknisk

forskrift med hensyn til universell utforming. Hensynet til universell utforming skal innarbeides i planforslag, bestemmelser og planbeskrivelse.

KRAV TIL DEN KOMMUNALE PLANPROSESSEN

Kommunen skal i alt planarbeid undersøke situasjonen med tanke på universell utforming, og vurdere strategier for forbedring og gjennomføring av ulike tiltak. (Se hjemmelsgrunnlag som nevnt i rutinene)

- Sørge for at universell utforming vurderes i alle planer.



Todelt gang for rullestolbruker og synshemmet



Bratt nedsenk på grunn av korte granittsteiner og høye fortau reduserer framkommeligheten.

- Vurdere å innarbeide universell utforming i retningslinjer og bestemmelser til planer.
- Organisere planprosessen slik at ulike organisasjoner og brukergrupper gis anledning til å delta, slik at kunnskap og erfaringer som gjelder universell utforming kommer fram. Kommunale råd for funksjonshemmede skal trekkes med som aktiv part.
- Sikre at alle hensyn og vurderinger som er gjort blir dokumentert og følges opp gjennom hele planprosessen

BRUK AV DENNE TEMASAMLINGEN

Ved å benytte den vedlagte rutinesamlingen lettes arbeidet med å organisere og gjennomføre den kommunale planprosessen slik at hensynet til universell utforming blir ivaretatt.

De viktigste rutinene for hvert enkelt trinn i planprosessen er kort beskrevet. Sjekklisten viser hvilke hjemler og muligheter kommunen har til å sikre universell utforming i sine planer og hvilke minimumskrav teknisk forskrift stiller. Sjekklisten viser hvilke viktige punkter som må ivaretas for å oppnå universell utforming.

Henvisninger til veiledere og litteratur gir mulighet for å finne konkrete eksempler på gode utforminger og planer for universell utforming på nettet.

I tillegg gir gruppeoppgavene mulighet for nettverkene til å skolere seg ytterligere i bruk av universell utforming og dele erfaringer, kunnskap og kompetanse på tvers i og mellom kommunene.

Vi håper temasamlingen vil gjøre det enklere å ivareta hensynet til universell utforming i kommunale planer og ønsker lykke til i det videre arbeidet.



Gategulv Kristiansand

SJEKKLISTE/VEILEDNING – UNIVERSELL UTFORMING NR:

KRAV KOMMUNEN KAN SETTE SELV MED HJEMMEL I RUNDSKRIV T-5/99B:

• Kommuneplanen:

Kommunene skal foreta en samlet vurdering av funksjonshemmedes behov som et ledd i kommuneplanarbeidet. I den langsiktige delen kan universell utforming innarbeides som et mål for utviklingen i kommunen. I den kortsiktige delen kan konkrete tiltak for bedre tilgjengelighet legges inn i handlingsprogrammet og status kan vurderes i årsmeldingen.

• Kommuneplanens arealdel:

Gjennom bestemmelser kan den fastsatte arealbruken. Etter plan- og bygningslovens § 20-4 andre ledd bokstav b og d, kan det fastsette bestemmelser som styrer bygningers og anleggs størrelser, form og kriterier for lokalisering av ulik utbygging, arealbruk og funksjoner innen byggeområdene:

- Generelle bestemmelser, kvalitetskriterier, for å ivareta universell utforming i byggeområder
- Rekkefølgebestemmelser
- Bestemmelser om utforming av bygg, anlegg og uteoppholdsarealer
- Retningslinjer kan i forhold til bestemmelsene gi ytterligere holdepunkt og føringer for praktisering av planer

• Regulerings- og bebyggelsesplaner:

Sikre at områder lokaliseres, utformes og planlegges slik at universell utforming i størst mulig grad blir ivaretatt i plankart, bestemmelser og planbeskrivelse. Sikre at krav i teknisk forskrift og kommunens egne målsettinger innarbeides i planene.

Det bør legges særlig vekt på følgende hensyn:

- **Utbyggingsmønster.** Ny utbygging bør legges til eksisterende sentre av hensyn til den del av befolkningen som har lavest mobilitet. Se RPR for samordnet areal- og transportplanlegging.
- **Lokalisering og utforming.** Nye byggeområder bør lokaliseres og utformes slik at de kan brukes av alle. Dette forutsetter at veier og gangveier ikke er for bratte og gir god adkomst til bygninger, anlegg og uteoppholdsarealer som kan brukes av alle. Det bør legges vekt på korte veier til daglige gjøremål. Sentrumsområder bør utvikles konsentrert med korte avstander mellom publikumsrettede bygg og anlegg
- **Transportsystem.** Anlegg for gående og syklende bør ha universell utforming og gi sammenhengende forbindelse mellom byggeområder og rekreasjonsområder. I by- og tettsted-sentra bør det opparbeides sammenhengende nett av gangveier med riktig detaljering og ledelinjer med god forbindelse til kollektivtransport, publikumsbygg og sosiale møteplasser. Kollektivtransport bør sikres universell utforming i størst mulig grad.
- **Rekreasjonsområder.** En del av kommunens friområder og friluftsområder bør opparbeides med god tilgjengelighet til fots fra nærliggende boligområder og til offentlig transportmidler. Universell utforming bør tilpasses terreng og ivareta biologisk mangfold.

MINIMUMSKRAV SOM MÅ OPPFYLLES I TEKNISK FORSKRIFT

Tabellen under angir sjekkpunkter for universell utforming ute og fram til byggverk som er hjemlet i teknisk forskrift (TEK). Teknisk forskrift kommer i hovedsak til anvendelse i byggesaker, men det bør sjekkes om disse kravene kan oppfylles i plankartet i detaljerte reguleringsplaner og bebyggelsesplaner.

Kravene er å forstå som minimumskrav. Det er anledning for kommunen å fastsette videregående krav i reguleringsbestemmelser.

SJEKKPUNKTER	Hjemmel i TEK
UTEAREAL FOR LEK OG REKREASJON	
Utearealet for rekreasjon og lek må ta høyde for behov de forskjellige aldersgrupper har, og kunne brukes enten man ser eller hører dårlig, har nedsatt forståelse eller er dårlig til beins	
beliggenhet rundt eller nært byggverket	§ 10-2
Størrelse som gir plass til både lek og rekreasjon/hvile	§ 10-2
Fallforhold slik at det er mulig å komme til arealet uavhengig av fysiske forutsetninger	§ 10-2
PARKERING	
Parkeringsplasser for mennesker med nedsatt bevegelsesevne er avgjørende for full deltagelse. Det må være trinnfri adkomst fra parkeringsplass til inngang, fortau etc.	
Plassering nær hovedinngang	§ 10-2
Størrelse som tar høyde for større biler med heis for rullestol både fra siden og bak	§ 10-2
Antall plasser tilpasset forutsatt bruk av bygningen, men minimum 1 parkeringsplass tilrettelagt for personer med nedsatt bevegelsesevne	§ 10-2
Fallforhold må være slik at det ikke er til hinder for personer med nedsatt bevegelsesevne å komme inn og ut av bil	§ 10-2
ADKOMST TIL BYGGVERK	
Adkomst til hovedinngang eller likeverdig inngang, t.o.m. inngangen, skal være lett å finne og lett å bruke.	
minst mulig nivåforskjeller i selve adkomstvei	§ 10-21
minst mulig stigning	§ 10-21
VERTIKALE KOMMUNIKASJONSVEIER	
Skal kunne kan brukes av alle, uavhengig av alder og funksjonsevne	
Stigning som er minst mulig, slik at adkomsten kan brukes av personer med nedsatt bevegelsesevne	§ 10-52
Stigning som er minst mulig, slik at adkomsten kan brukes av personer med nedsatt bevegelsesevne	§ 10-52
Markeringer skal ha relieff på topp og bunn som kan føles med fot- eller blindestokk	*
Belysning som fremhever hovedformer og interessepunkter, og som ikke gir blending	§ 10-33

Formål med rutinen	Rutinen skal benyttes for å sikre at universell utforming tas hensyn til ved utarbeidelse av kommuneplanens arealdel, reguleringsplaner og bebyggelsesplaner
Utføres av:	Saksbehandler for plansaker
Når:	Under hele planprosessen
Henvisninger:	Plan- og bygningsloven Rundskriv T-5/99B fra Miljøverndepartementet Rikspolitiske retningslinjer (RPR) (under utarbeidelse) Tekniske forskrifter til plan- og bygningsloven (TEK)
Hjelpemidler:	Sjekkliste og lenker til websider
Intern Dokumentasjon:	Saksmappe med referat fra oppstartsmøte, alle inn- og utgående saksdokumenter, saksutredning til politiske utvalg

 Lovgrunnlag:

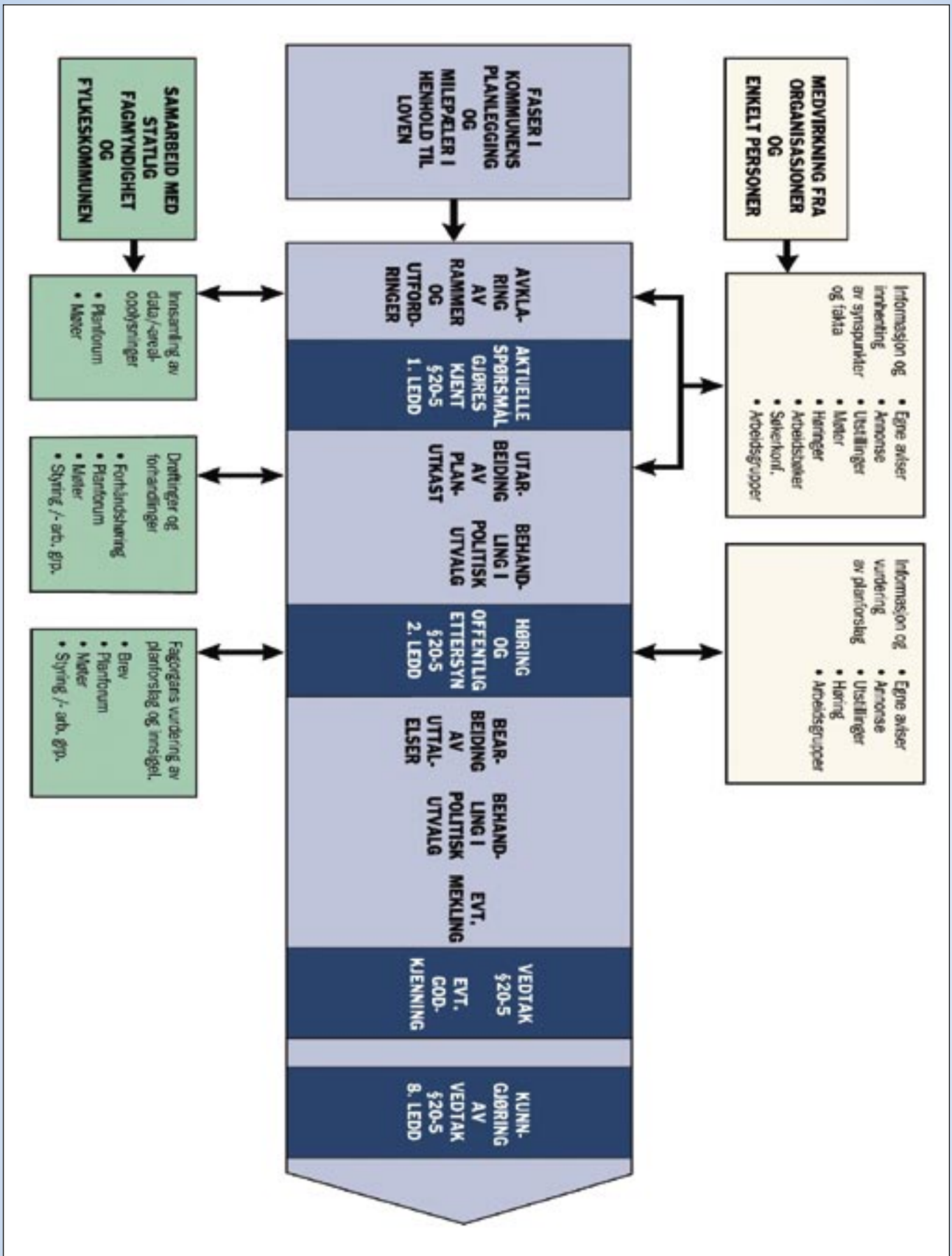
- Regjeringens handlingsplan for økt tilgjengelighet for personer med nedsatt funksjonsevne.
- Stortingsmelding nr. 40 (2002-2003) Nedbygging av funksjonshemmendes barrierer.
- T-5/99 B Tilgjengelighet for alle

 Aktuelle veiledere:

- Temaveilederen Bygg for alle, utgitt av Statens bygningstekniske etat og Husbanken
<http://www.be.no/beweb/regler/meldinger/043UniversellUtf.pdf>
- Ledelinjer i gategrunn, Sintef på oppdrag fra Deltasenteret
http://www.universell-utforming.miljo.no/file_upload/ledelinjer.pdf
- Et inkluderende samfunn, håndbok fra Blindeforbundet
http://www.blindeforbundet.no/nbf/publikasjoner/brosjyrer/Et_inkluderende_samfunn/inklsamfunn.pdf
- Tilgjengelighetsguide. Norges Blindeforbund
<http://www.blindeforbundet.no/nbf/publikasjoner/brosjyrer/tilgjengelighet/Tilgjengelighetsguiden2.pdf>

 Aktuelle lenker:

- Miljøverndepartementets nettsted om universell utforming
<http://www.universell-utforming.miljo.no/>
- Husbanken og Statens bygningstekniske etat
<http://www.be.no/universell/>
- Husbanken
<http://www.husbanken.no/Venstremeny/Universell%20utforming.aspx>
- Deltasenteret – Universell utforming
http://www.shdir.no/deltasenteret/universell_utforming/
- NOU 2005:8, Likeverd og tilgjengelighet
http://odin.dep.no/jd/norsk/dok/andre_dok/nou/012001-020036/ved002-bn.html
- Norsk designråd
<http://www.norskdesign.no/nyheter/designforalle/>
- Statens råd for funksjonshemmede
<http://www.srff.no/>
- Astrid Staalesen, Rådet for funksjonshemmede, Kristiansand kommune.
<http://biblioteket.husbanken.no/arkiv/dok/1349/rapporten.pdf>
- Tilgjengelige bygg og uteområder. Norges Handikapforbund
<http://www.nhf.no/novus/upload/file/Publikasjoner/tilgjengelige%20bygg%20og%20uteomraader.pdf>
- Benytt milepelene i planprosessen ved arbeidet med å ivareta hensynet til universell utforming i planarbeidet (se side 3)



Planprosessen. Se ny veileder fra MD - "Plan og kart etter bygningsloven"

FASER I PROSESSEN	RUTINER FOR Å IVARETA UNIVERSELL UTFORMING (UU) VED REGULERINGSPLANLEGGING
Utarbeide Kommunale rammer og retningslinjer	Lag og vedta generelle kommunale retningslinjer for UU
	Lag retningslinjer for UU til kommuneplanens langsiktige del
	Vedta retningslinjer/bestemmelser for UU til arealdelen
Avklaring av rammer og utfordringer. Råd og bistand ved private planforslag (§ 30) Oppstartsmøte	Avklare om realisering av planen får vesentlige konsekvenser for befolkningens tilgjengelighet til uteområder, bygninger og tjenester (jf. T-5/99)
	Undersøke om det er særskilte barrierer for UU i planområdet
	Avklare om det bør gjøres særskilte registreringer i forhold til UU i planområdet
	Gi bistand og orienter forslagsstiller om kommunale retningslinjer for UU i planområdet
	Gi bistand og orienter forslagsstiller om andre retningslinjer for UU som kommer til anvendelse i planområdet
	Dokumenter alle avtalte forhold vedr. UU i referat fra oppstartsmøtet og andre møter med forslagsstiller
Kunngjøring av planoppstart § 27-1 nr 1	I kunngjøringen gjøre oppmerksom på vesentlige følger for tilgjengelighet og brukbarhet ved realisering av planforslaget
	Sikre at alle relevante instanser som ivaretar UU er med i alle høringslister
Utarbeiding av planutkast ivareta medvirkning	Sikre at UU blir ivaretatt i planbeskrivelsen
	Sikre at UU blir ivaretatt i reguleringsbestemmelser, bla i rekkefølgebestemmelser
	Sikre at UU blir ivaretatt i plankartet. Desto mer detaljert planen er, desto mer må tilgjengelighet og brukbarhet sikres i plankartet
	Informere og veilede tiltakshaver om eventuell medvirkning fra kommunale råd for funksjonshemmede
	Påse at interesseorganisasjoner og andre aktører som ivaretar UU medvirker ved utarbeidelsen av planforslaget
Behandling i politisk utvalg / Eventuell 1. Gangs behandling på delegasjon	Sørge for at alle forhold vedrørende UU som er spilt inn i planprosessen er dokumentert i saksutredningen
	Avklare og vedta planforlaget som skal til offentlig ettersyn
	Treffe vedtak i interessekonflikter i forhold til UU
	Synliggjøre eventuelle interessekonflikter som eventuelt må avklares ved offentlig ettersyn
Høring og offentlig ettersyn (§ 27-1 nr.2)	Undersøk om alle interesseorganisasjoner, råd for funksjonshemmede og viktige andre aktører og berørte har fått uttale seg til planen
Bearbeiding av uttalelser	Innarbeide alle nødvendige endringer som følge av uttalelser i plankart, bestemmelser og planbeskrivelser
2. Gangs Behandling i politisk utvalg	Vedta planforslaget med nødvendige endringer
	Dersom endringer er for store må planforslaget sendes til ny høring og offentlig ettersyn
Vedtak (§ 27-2 nr.1) Eventuell stadfesting	Planforslaget vedtas og stadfestes
Eventuell mekling	Dersom fagmyndighet med innsigelsesrett opprettholder innsigelsen på planen sendes den til mekling
Kunngjøring av vedtak (§ 27-2 nr.3) Eventuell klage	Planforslaget kunngjøres. Påse at interesseorganisasjoner, aktører og berørte som ivaretar UU og som ikke har fått gjennomslag for sine synspunkter, blir informert om sin klageadgang