

Kartlegging av kommunenes ressursbruk på kommunale veger

- **Oppdragsgiver: Kommunal- og regionaldepartementet.**
- **Utlyst konkurranse 25. april 2006**
- **NKF og ATI gav et felles tilbud og samarbeidet om gjennomføringen av prosjektet.**
- **Prosjektet ble gjennomført juni-november 2006.**

Formålet

- **Frambringe underlagsmateriale som Kommunal- og regionaldepartementet skal bruke i en vurdering av hvorvidt kommunale veier kan inkluderes i utgiftsutjevningen i kommunenes inntektssystem.**

Faktorer som bestemmer ressurs-nivået

- **Frambringe informasjon om veinettet i kommunene, videre skal det undersøkes hvilke faktorer som virker utgiftsdrivende på kommunenes ressursbruk på kommunale veger.**

Kartlegging

- Kommunenes ressursbruk på kommunale veger skal kartlegges.
- Kommunenes ressursbruk kartlegges og analyseres med utgangspunkt i Kostra 2005.

Utgangspunkt (1)

- Kommunens utgifter til forvaltning og utbygging av det kommunale vegnettet finansieres over kommunens 'frie inntekter' (kommunale skatte kroner).
- Veggen må kjempe om budsjett i konkurranse med andre kommunale tjenester.
- Vedlikehold av det kommunale vegnettet er ingen lovpålagt oppgave.

Utgangspunkt (2)

- Ingen øremerkede midler til forvaltning av kommunal veg.
- Til forskjell fra for eksempel tjenester som vann, avløp, renovasjon som i tillegg gjennom avgifter får forutsigbare budsjetter.

Utgangspunkt (3)

- Det er ingen nasjonal vedtatt (minimum) vegstandard knyttet til det kommunale vegnettet.
- Ingen nasjonale retningslinjer/ krav om hva som skal prioriteres (vedlikehold av vegdekker, vinterdrift, veglys, gsv,).

Vegnormaler/ vegstandard

- Oppbygging og geometrisk standard av all offentlig veg i Norge er beskrevet i hb. 017 og hb. 018.
- Kommunen er i forskrift til vegloven gitt myndighet til å fravike normalene.
- NKF via FVS utarbeidet et forslag til nasjonal felles vedlikeholdsstandard for det kommunale vegnettet i 1995.

Data (pr. 2005)

- 433 kommuner = 433 selvstendige eiere
- Samlet kommunalt vegnett: 38543 km
- Andel grus anslått til 40%
- Snitt: 89 km veg pr kommune
- 41% av samlet offentlig vegnett
- 32% av samlet kommunal vegnett har 40 km/t fartsgrense eller lavere
- I alt 27271 km riks, 27055 km fylke
- I alt 75256 km private veier

Data (2)

- Samlet offentlig veg pr innbygger i Norge: 20 lm veg
- (Tyskland og Italia har hhv 2 og 3 lm offentlig veg pr innbygger).
- I snitt: 8,3 lm kommunal veg pr innbygger
- Samlet kystlinje er 5 lm pr innbygger i Norge

Data - daglige reiser

- 50% av reisene er mindre enn 5 km
- Hver 3. reise tar mindre enn 10 min
- 2 av 3 reiser foretas med bil
- 9% av reisene skjer kollektivt
- 40% av skolareisene skjer kollektivt
- 25% av reisene skjer til fots eller på sykkel
- 80% av reisene er obligatoriske (jobb/ skole, barnehage)

Fakta om det kommunale vegnettet

- Veglengde, Vbase, Elveg + NVBD
- Tilnærmet all annen informasjon er usikker/ ukjent på landsbasis
- Unntak: Kostra

Vbase

- Landsdekkende digital vegdatabase
- Veglengde
- Vegtype, gatekode, gatenavn
- Kommunene må selv oppdatere endringer på eget kommunalt vegnett og melde dette.

Kommunal vegdatabank

- Inntil nylig ingen nasjonal/ felles database for det kommunale vegnettet
- Opptil den enkelte kommune å velge database/ register, parameter, vegobjekt, rutiner, gjennomførte registreringer osv
- NVDB er under utvikling. Blir denne for komplisert for vegforvaltning av det kommunale vegnettet?

Kostra

- Kostra = Kommune-Stat-Rapportering
- www.kostra.no
- Nasjonalt informasjonssystem som gir styringsinformasjon om kommunal virksomhet.
- Elektronisk rapportering fra kommunen til SSB.
- Opprettet i 1995, alle kommuner og fylkeskommuner innrapporterte regnskapstall fom 2001.

Kostraport - utgiftsrapportering kommunal veg

Opprettet 2 funksjoner/ nøkler:

- 333 nyanlegg, drift og vedlikehold
- 334 miljø- og trafikksikkerhetstiltak

Uheldig rapportering: ikke skilt
mellom eksisterende veg og
nyanlegg!!

Kostra-rapportering

- Gjelder faktisk forbruk, dvs. regnskapsførte utgifter i kommunens offisielle regnskap.
- Gjengir ikke nødvendigvis det faktiske behovet på det kommunale vegnettet.
- Gjengir kommunens prioriteringer og til dels økonomisk evne.

Kommentarer

- Vegnettets vedlikeholdsbehov er ikke lik kommunens regnskapsførte utgift.
- Ønskelig å se på utgifter over tid.
- Vegnettets behov er avhengig av ønsket vedlikeholdsnivå, vegnettets tilstand og fremtidige tilstand, samt valg av tiltak/ levetider.







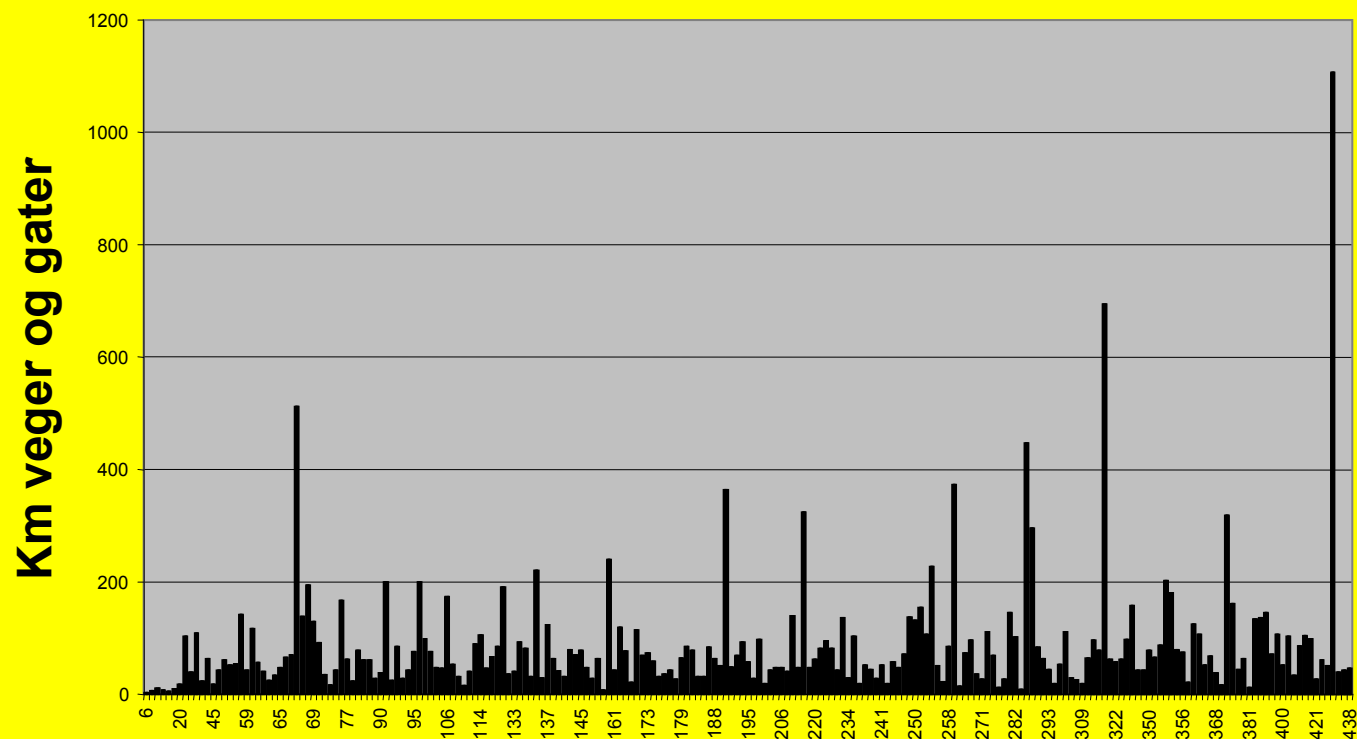
Gjennomføring av prosjektet

- Kvantitativ analyse (Kostra + Vbase)
 - analyse av lengde kommunal veg og utgiftsnivået. Ansvar: NKF
- Kvalitativ analyse (intervju)
 - innhenting av detaljert forbruk i 2005 fra 5 utvalgte kommuner. Ansvar: ATI

Lengde kommunal veg i fht

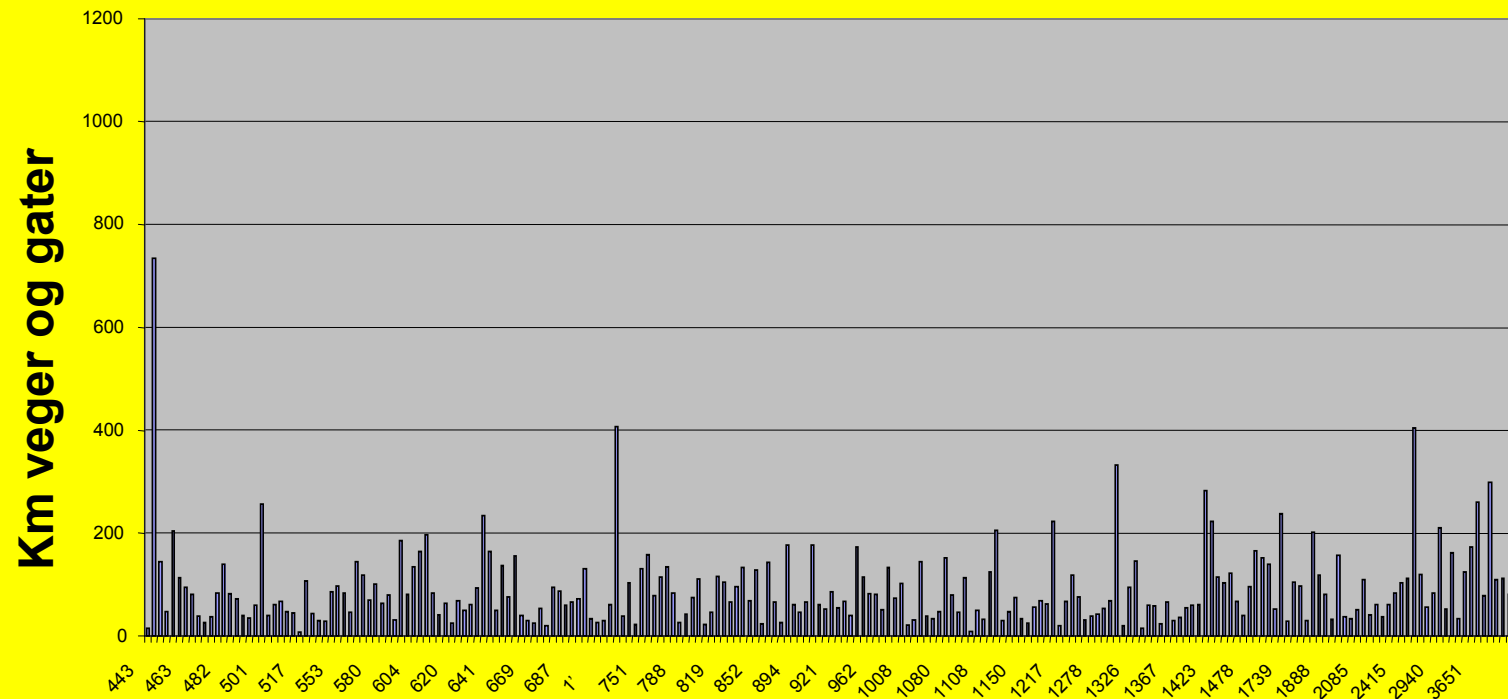
- Antall innbyggere
- Kommuneareal
- Areal tettsteder i kommunen
- Lengde riks- og fylkesveg i kommunen
- Lengde private veger

Lengde kommunal veg i fht kommuneareal (6 – 438 km²) (1)



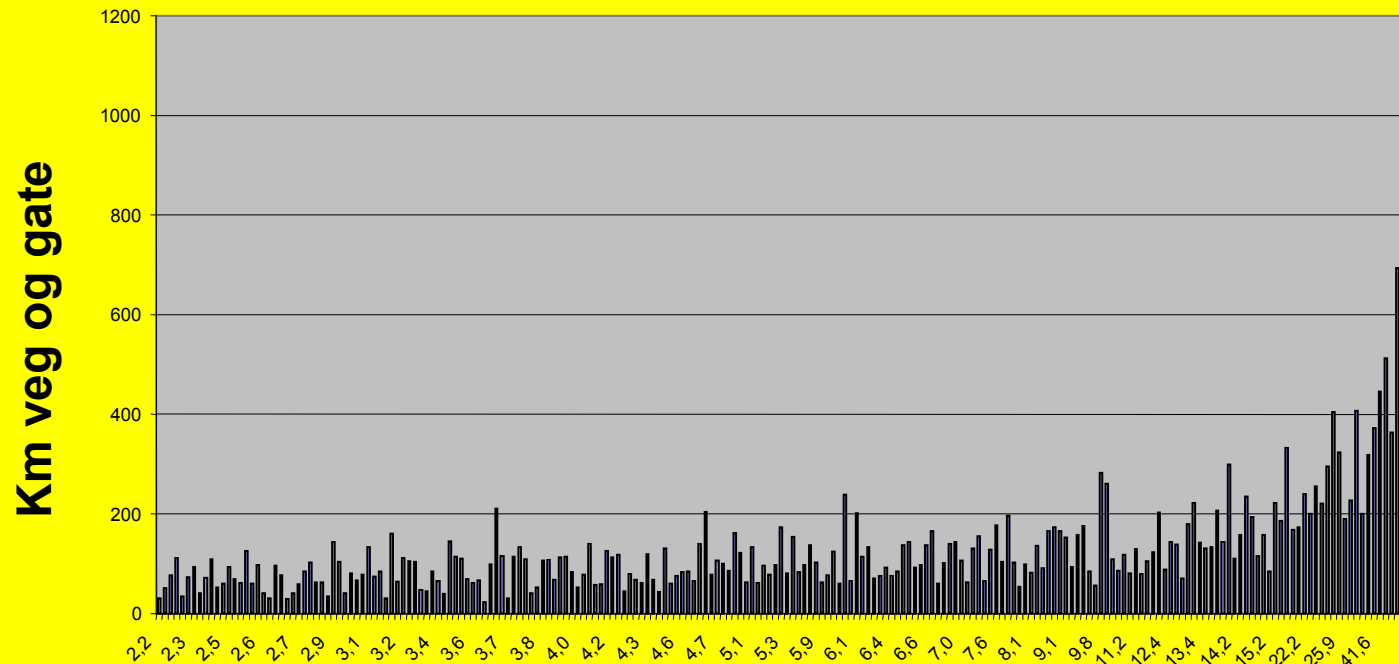
kommuner sortert etter økende kommuneareal

Lengde kommunal veg i fht kommuneareal (443 – 6894 km²) (2)



kommuner sortert etter økende kommuneareal

Lengde kommunal veg i fht tettstedsareal (2,3-134,2 km²) (2)



217 kommuner sortert etter økende tettstedsareal

Kostnadsnivå forvaltning av kommunalt vegnett i fht:

- lengde kommunalt vegnett
- pr innbygger
- fht tettstedsareal
- fht frie inntekter pr innbygger

Kvantitativ analyse (1)

- Kommunene har stort sett kun utgifter knyttet til vegforvaltning.
- Unntak: kommunal parkering især hos bykommuner. Kommunen kan selv fastsette parkeringsavgiften.
- Utvalg av kommuner med forskjell mellom brutto- og netto driftsutgifter mindre enn 15%.
- Resultat: 76 kommuner av i alt 433 kommuner er fjernet fra videre analyse (i hovedsak bykommuner).

Kvantitativ analyse KR-utvalget (2)

- Antall kommuner: 356 (82%)
- Befolkning: 2 403 718 (52%)
- Bosatte i tettsted: 50%
- Totalt landareal: 86%
- Areal av tettsteder: 57%
- Antall km kommunal veg: 70%

Gruppering Antall meter kommunal veg pr innbygger	Antall kommuner
0-9,99	133
10-19,99	167
20-29,99	90
30-39,99	26
40-49,99	10
50-59,99	4
60-69,99	3
	433

Brutto driftsutgift pr km veg KR-utvalget / 356 kommuner

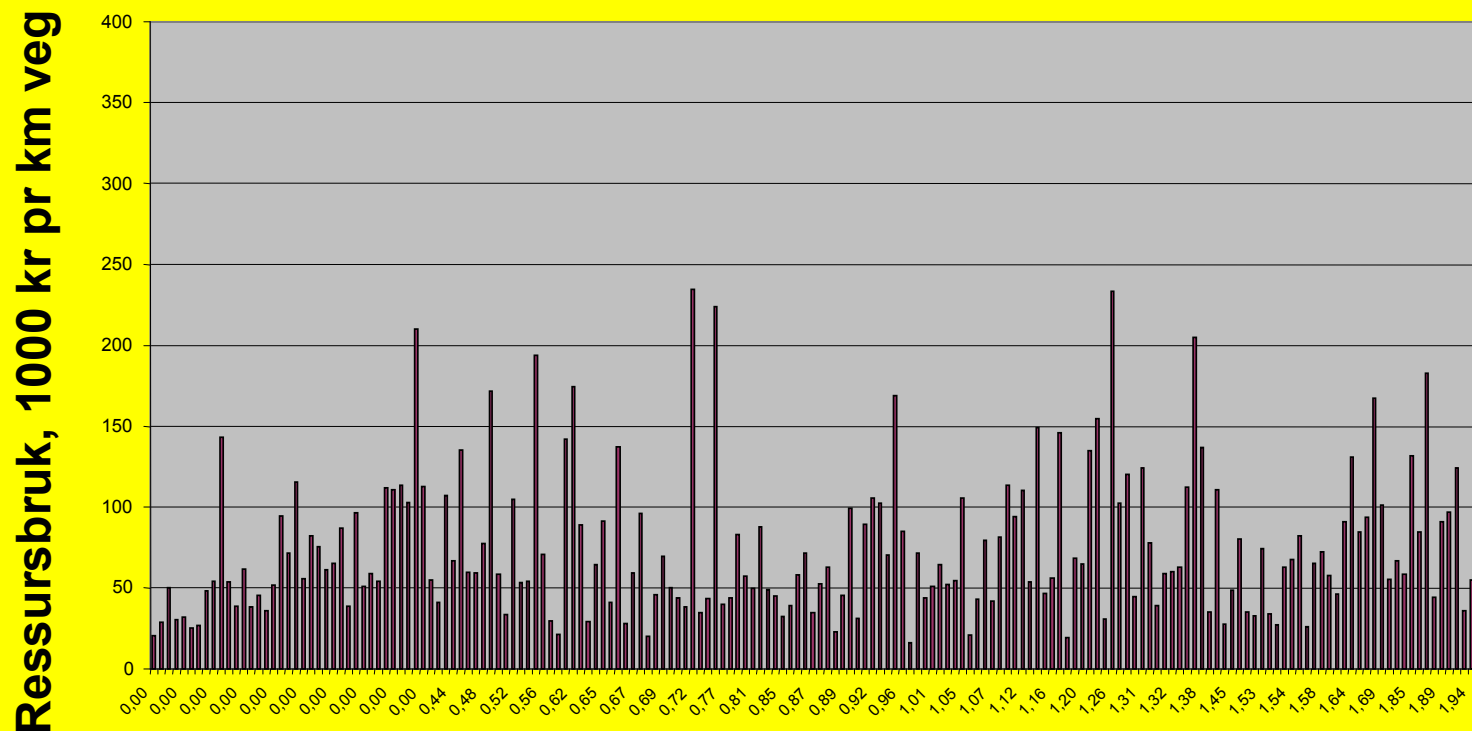
Variasjonsområde kr pr km	12 920 kr/km – 389 222 kr/km
Gjennomsnittlig kostnad pr km	56 845 kr/km

Kostra-parameter 333

Analyseparameter 356 kommuner	Brutto driftsutgifter + investeringsutgifter veg pr innbygger
Variasjonsområde kr pr innbygger	197 kr/innb – 6 665 kr/innb
Gjennomsnittlig kr pr innbygger	1286 kr/innb

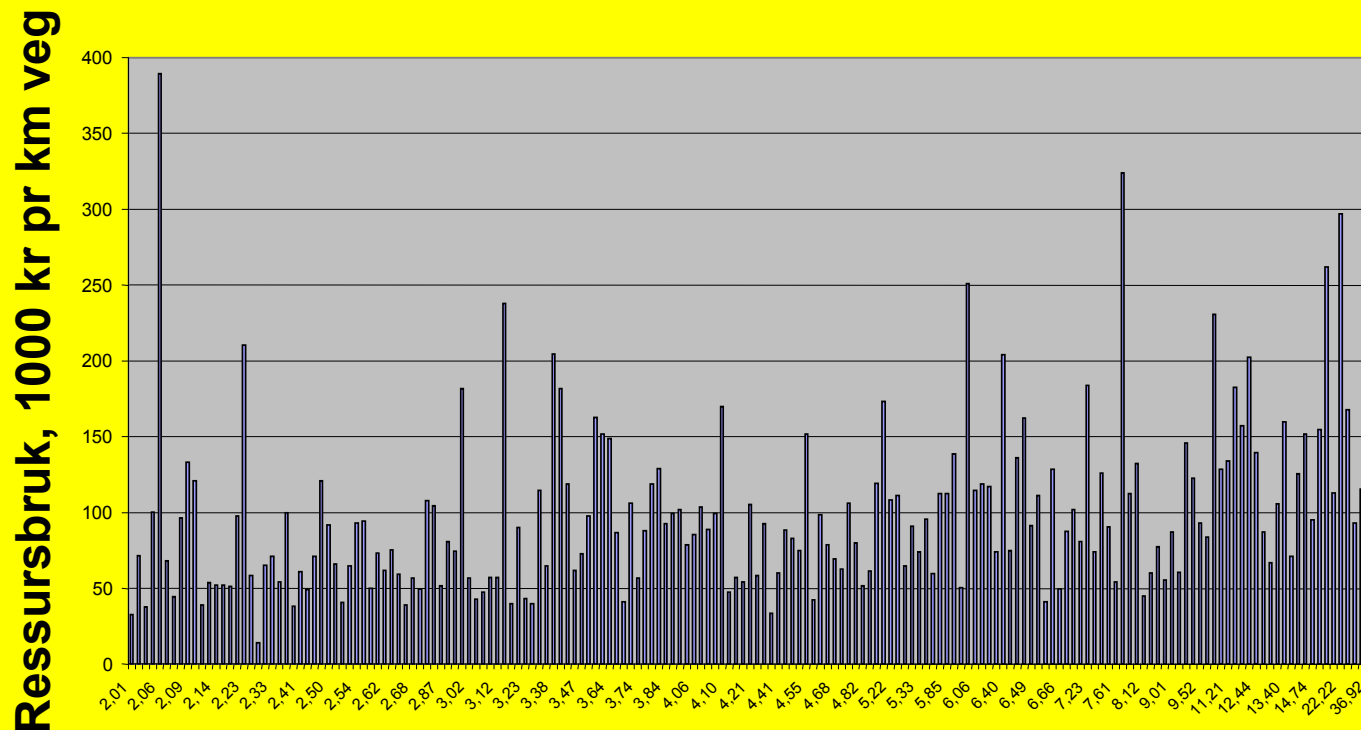
Analyseparameter 356 kommuner	Brutto driftsutgifter + investeringsutgifter veg pr innbygger pr km kommunal veg
Variasjonsområde kr pr innbygger pr km veg	1,64 kr pr innbygger pr km veg – 372,36 kr pr innbygger pr km veg
Gjennomsnittlig kr pr innbygger	29,06 kr pr innbygger pr km veg

Samlet utgift (drift + investering) pr km veg (0 – 1,94 km² tettstedsareal) (1)



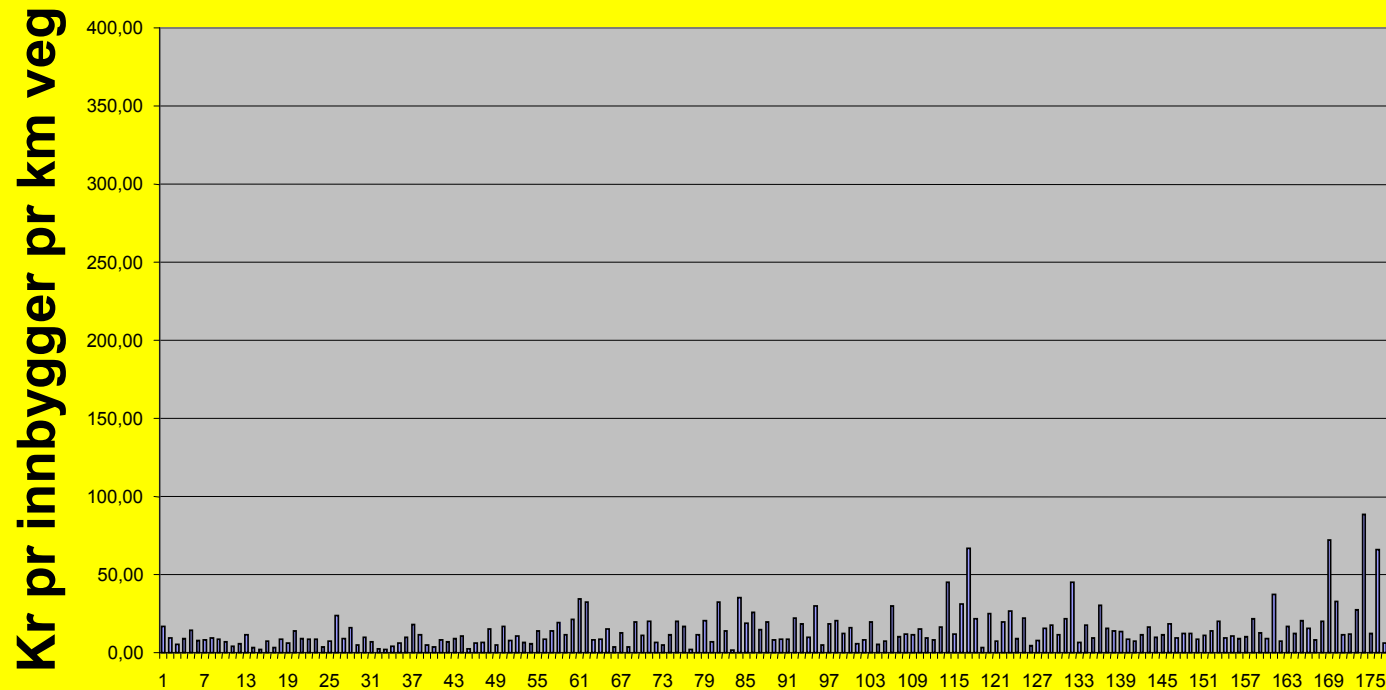
178 kommuner sortert etter økende tettstedareal

Samlet utgift (drift + investering) pr km veg (2,01 – 42,58 km² tettstedsareal) (2)



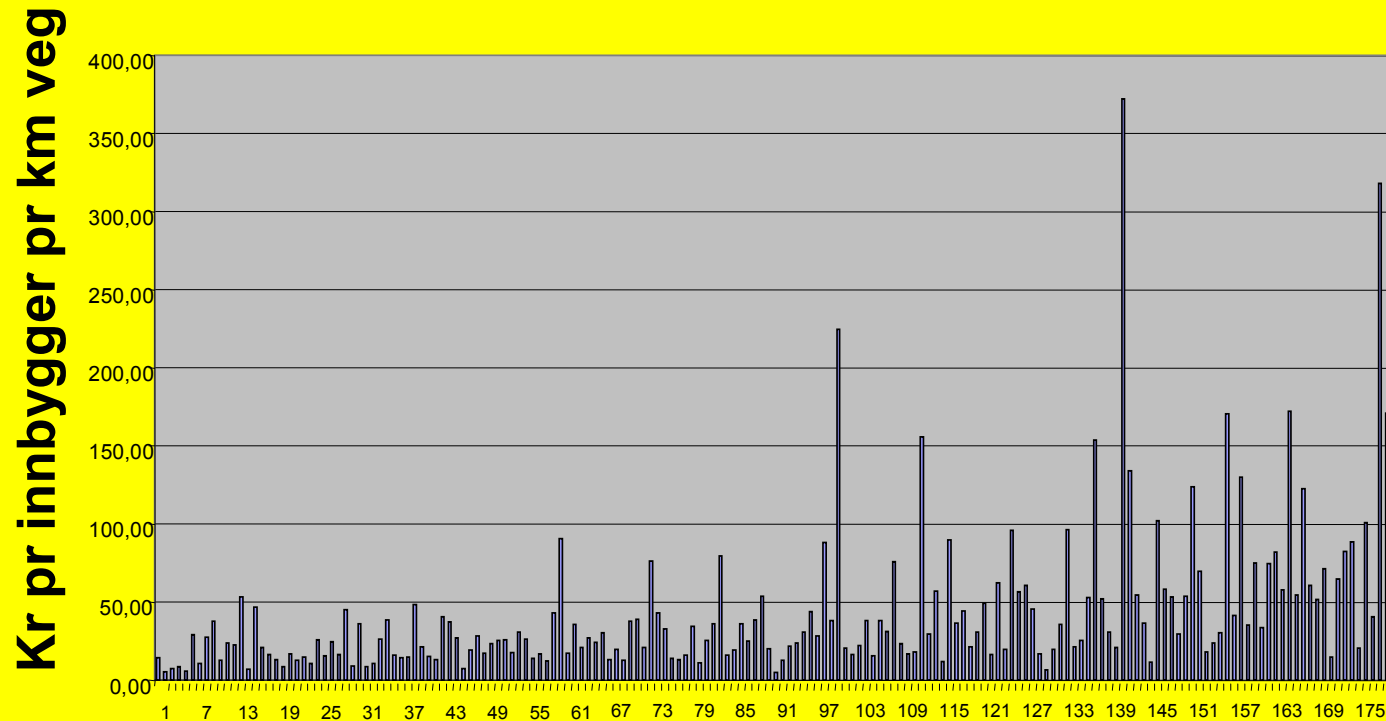
178 kommuner sortert etter økende tettstedsareal

Ressursbruk (kr pr km veg) i fht frie inntekter pr innbygger (639 – 30473 kr/ innbygger) (1)



Frie inntekter pr innbygger.

Ressursbruk (kr pr km veg) i fht frie inntekter pr innbygger (30536 – 63652 kr/ innbygger) (2)



Frie inntekter pr innbygger.

Gatelys (1)

Utgiftene er innhentet fra følgende 2 rapporter:

- 'Gatebelysning langs kommunale veger og gater'
- 'Kostnader til gatebelysning langs fylkes-/ riksveger med kommunalt ansvar'

Gatelys (2)

- 20731 km kommunal veg har veglys (54% av kommunalt vegnett)
- 381 mill kr til kommunalt veglys (2005)
- i snitt: kommunene bruker 11% av kommunens totalutgift på veg
- 411 kommuner rapporterer at de hadde utgift til veglys på eget kommunalt vegnett i 2005 =>
- Snitt 18393 kr/km veg (med veglys)

Gatelys (3)

- 335 kommuner innrapportere kostnader på kommunal veg + fylke-/ riksveg.
- 335 kommuner har ansvar for veglyt på 8894 km fylkes-/ riksveg
- Kommunenes kostnader til veglyt på fylkes-/ riksveg var 113,4 mill kr (2005)

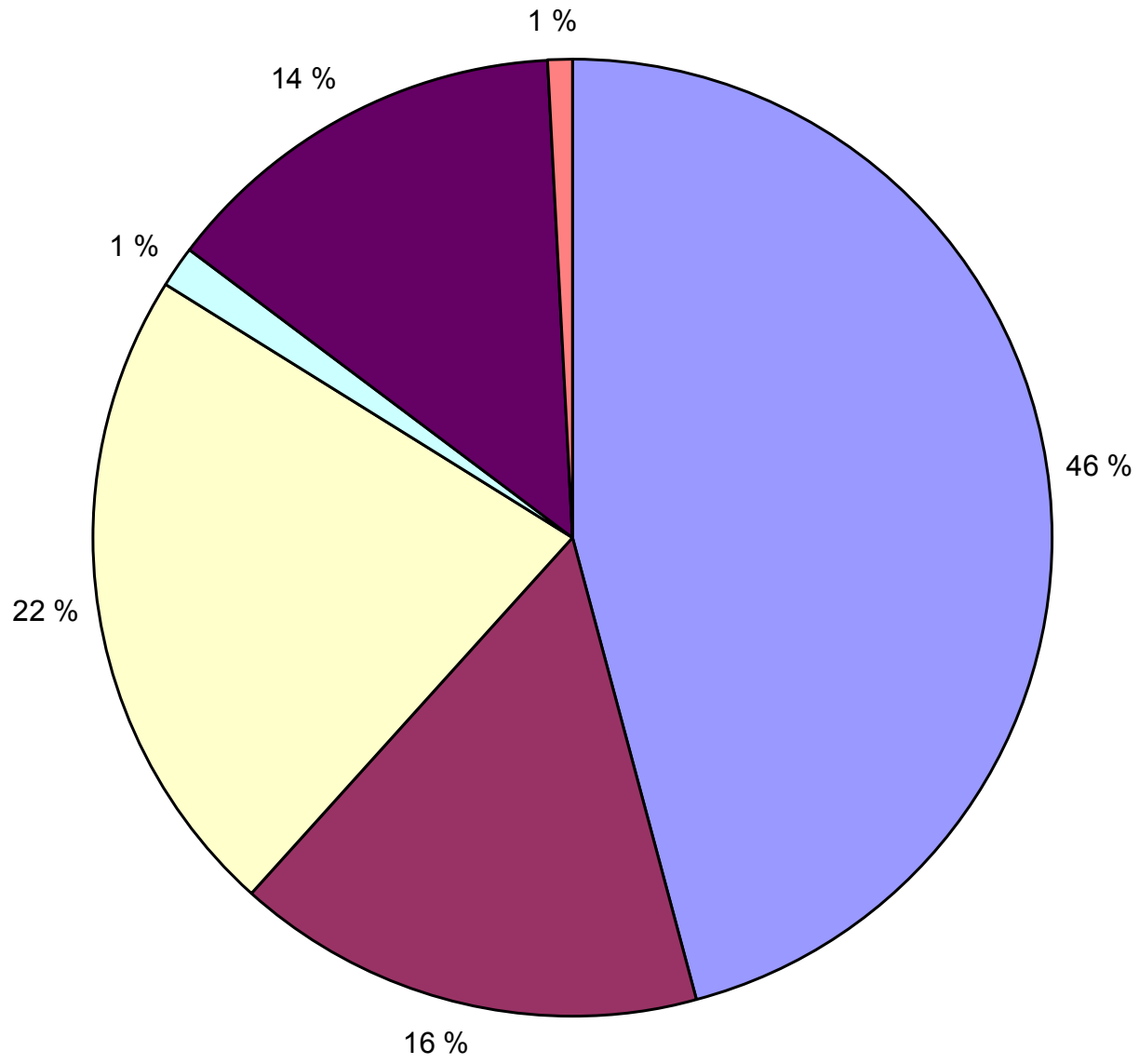
Oppsummering kvantitativ analyse

- Stor forskjell i lengde kommunal veg.
- Finner ingen trend eller sammenheng i fht lengde kommunal veg.
- Store variasjoner i ressursbruken på det kommunale vegnettet.
- Ser en trend at forbruket er økende med økende frie inntekter og delvis med økende tettstedsareal.

Kvalitativ analyse

Invervju av:

- Bergen (storby)
- Skedsmo (vekstkommune)
- Trysil (skogbruk)
- Eidsberg (landbruk)
- Vågan (kystkommune i nord)



- Vinterdrift
- Vegdekker
- Veglys
- Kantklipp
- Annen drift
- Annet vedlikehold

Oppsummering kvalitativ analyse – intervju 2005

- Innhentet regnskapsførte utgifter 2005.
- Fant ingenting som endres på den kvantitative analysen (Kostra).
- Fant intet supplement. Samlet 84% medgikk til vinter, vegdekker og veglys.

Anbefalinger

- Skille mellom d&v og nyanlegg i Kostra.
- Nasjonal (minimum) kommunal vedlikeholdsstandard.
- Kostnadsmodeller i fht vedlikeholdsstandard.
- Utjevning i fht kommunens økonomiske evne og dokumentert behov (se ovenfor).
- Utgiftsutjevning ikke i fht innbyggerantall fordi km veg er uavhengig av innbyggere.