



TRONDHEIM KOMMUNE

Disposisjon

- Målsettinger
- utfordringer
- Erfaringer





Definisjon universell utforming

Diskriminerings og tilgjengelighetsloven:

”Med universell utforming menes utforming eller tilrettelegging av hovedløsningen i de fysiske forholdene slik at virksomhetens alminnelige funksjon kan benyttes av flest mulig”



Tre mål

Grunnet variasjon til brukere:

- Legge til rette for alle
- Tilrettelegging skal skje på en måte som ikke virker stigmatiserende eller diskriminerende
- Flest mulig skal dra nytte av det en gjør for at effekten skal bli størst mulig



TRONDHEIM KOMMUNE

Grupper funksjonshemmede

- Bevegelseshemmede
- Forståelseshemmede
- Hørselshemmede
- Synshemmede
- Miljøhemmede





TRONDHEIM KOMMUNE

Veileder i universell utforming

Høringsfrist 9. februar 2009





Fokus

- Fram til nå: Planlegging
- Framover: Drift og vedlikehold for å opprettholde en gitt standard
- Husk: Universell utbygging øker drifts- og vedlikeholdskostnadene
=> økes budsjettene?



TRONDHEIM KOMMUNE

Drift og vedlikehold av vegger og uteområder





TRONDHEIM KOMMUNE

Rapport: NKF på oppdrag for Miljøverndepartementet

- Manglende kunnskap om universell utforming knyttet til drift og vedlikehold.
- Tiltak og anbefalinger som anses nødvendige for å opprettholde en tilstrekkelig standard for universell utforming



TRONDHEIM KOMMUNE

Snørydding – lagring av snø





TRONDHEIM KOMMUNE

Kantstein - brøyteskade





TRONDHEIM KOMMUNE

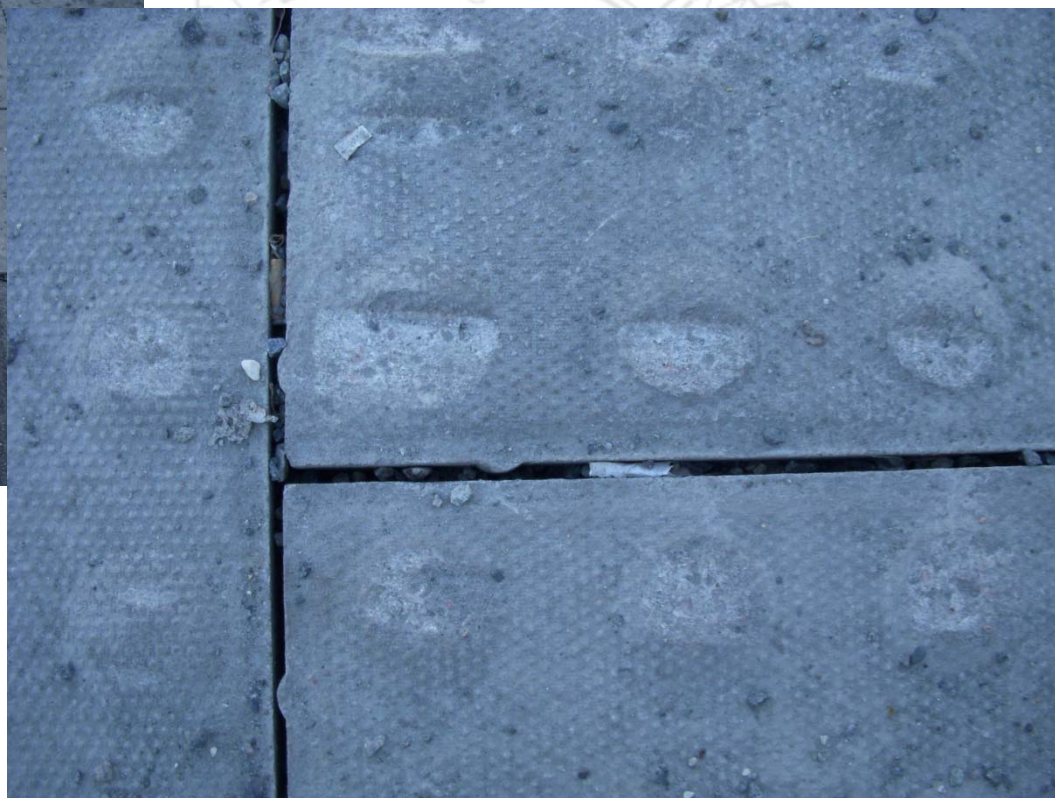
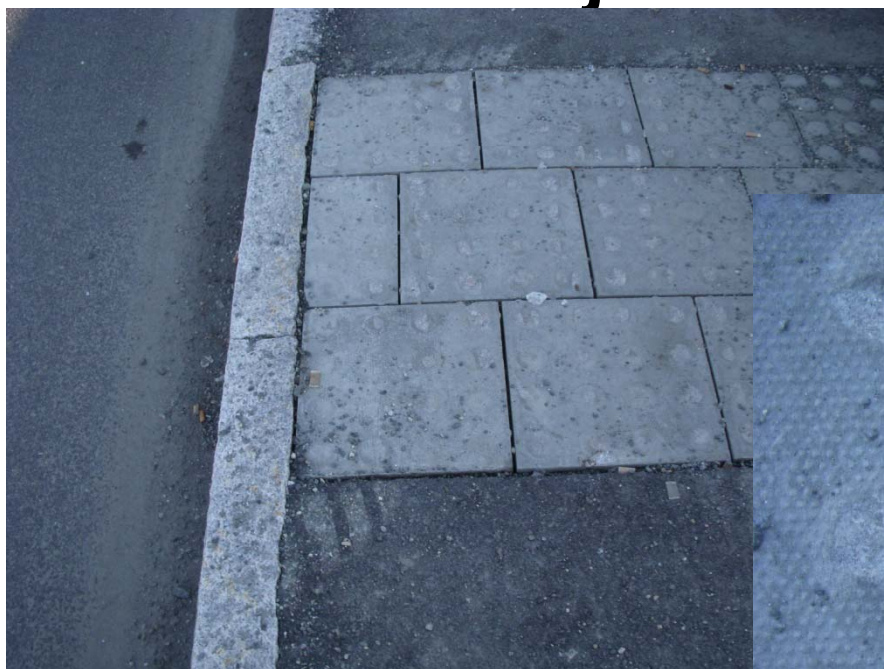
Bussholdeplasser





TRONDHEIM KOMMUNE

Ledelinje





TRONDHEIM KOMMUNE

Fotgjengerovergang





TRONDHEIM KOMMUNE

Fortau





TRONDHEIM KOMMUNE

Hekker - Grønt





Krav til drift og vedlikehold

- Rette opp skader, setninger og hull i dekker i gangsoner
- Skifte ut skadde element som belegning, ledelinjer og kantstein
- Etterfuge
- Opprettholde kontraster (vegmerking)
- Merke farer før utbedring (hull mm)
- Opprettholde sklisikkert dekke



Brøyting og snørydding

- Vær nøye på bussholdeplasser, ved gangfelt, inntil signalanlegg
- Plasser brøytekant som ledelinje hvis mulig
- Bommer og sperringer holdes åpne, ikke bare brøyt inntil fra hver side



TRONDHEIM KOMMUNE

Ivareta riktige nivåsprang

- Nivåsprang som har en funksjon skal opprettholdes
- Andre nivåsprang skal unngås

