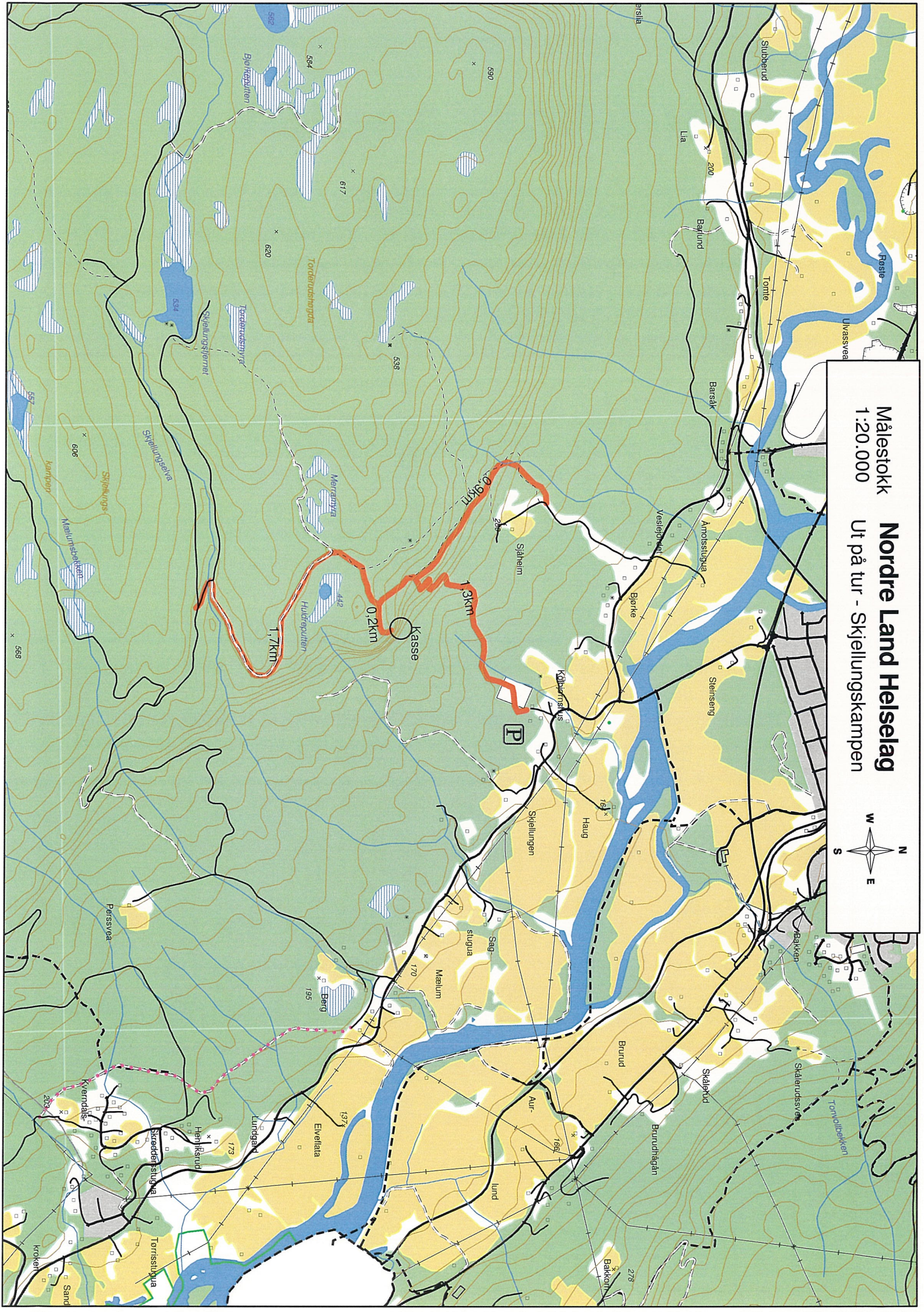


Målestokk 1:20.000
Ut på tur - Skjellungskampen



SKJELLUNGSKAMPEN

Skjellungskampen ses i sydlig retning fra Dokka.

I framkant, ikke på toppen, ses en telemast. Ca 20 meter foran denne finnes det beste utsiktspunktet. Her står "postkassa" til Helselaget!

Fra dette utsiktspunktet kan du se ned over Dokka-dalen og sydover mot Dokka-deltaet i Randsfjordens nordende.

Det er 3 mulige stier.

1. Kolbjørnshus-renna

Du kjører til Ringen stadion og parkerer der. Derfra følger du merket ski gjennom skogen, opp renna og til utsiktspunktet. Stien er bratt, til dels meget bratt, men helt ufarlig.

På turen vil du lett se stedet der tømmeret ble "rent nedover".

På samme sted vil du finne drikkevann og en fin plass å ta en "pust i bakken". Gjennom litt glissen skog har du fin utsikt til Dokka-dalen.

2. Fra Mæhlumsvegen, Lett tur

Dette er den letteste måten å komme til utsiktspunktet på.

Her kjører du opp skogsbilvegen ved Mæhlum (bompenger) og allerede på vei opp lia vil du få fin utsikt utover mot Randsfjorden.

Når du kommer opp på høgda fortsetter du ca 500 meter til en skogsbilveg tar ned til høyre. Her kan du parkere på vegkanten og følge skogsbilvegen over ei bru ("Sagelva") og følge merket løype til høyre.

Du går her på traktorveg helt fram til Huldreputten og merket sti over kampen til utsiktspunktet.

De siste 300 m til utsiktspunktet/masta er merket sti.

3. Om Sjøheim

Du kjører til Nordre Bjørke og parkerer der. Derfra følger du gårdsvegen til Sjøheim og senere traktorveg (til høyre nedenfor Sjøheim) helt opp til toppen. (Det er også mulig å gå om Sjøheim og følge den gamle setervegen, men denne er noe gravd sund av traktorvegene og det er svært mye kvist i stien og stien er ikke merket).