



Statens vegvesen

Trafikkundersøkelse Grenland

Presentert av

Elisabeth Osmark Herstad

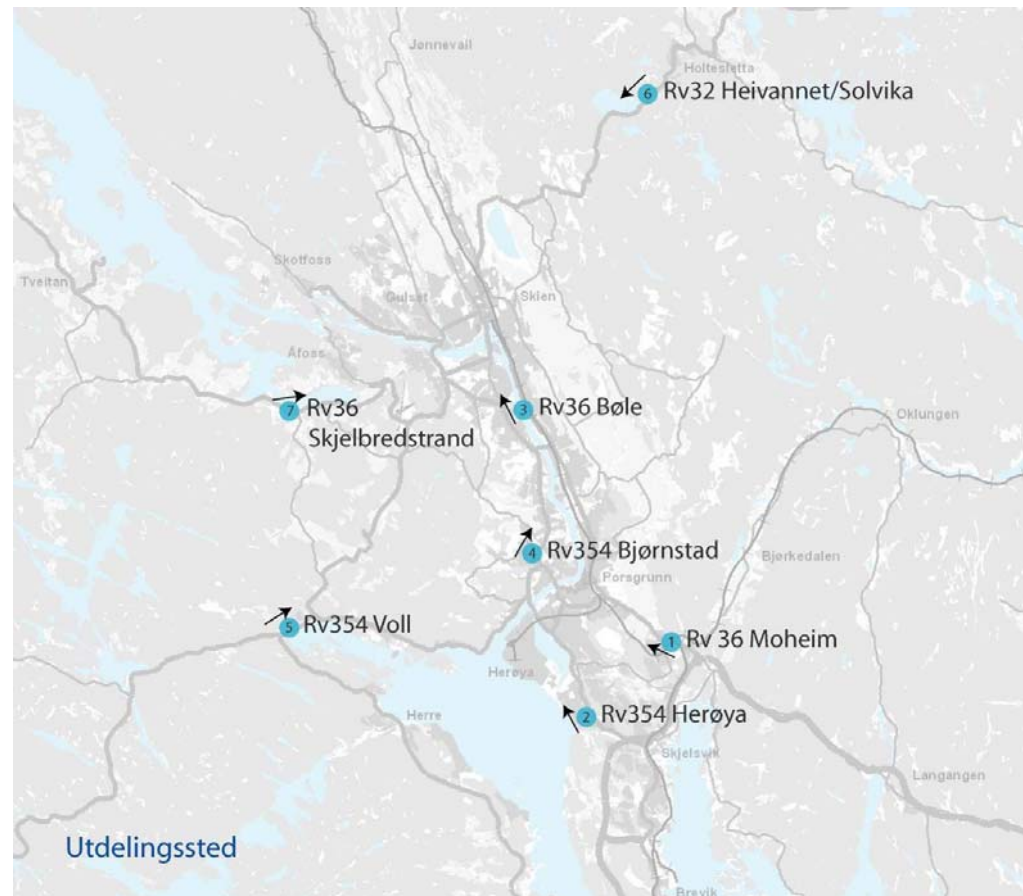
Statens vegvesen Region sør

Gjennomføring

I undersøkelsen er det innhentet informasjon om:

- Start- og sluttsted for bilturen
- Type kjøretøy
- Antall personer i kjøretøyet
- Reisens lengde
- Hovedhensikt med turen
- Varetype (hvis varetransport)
- Frekvens på strekningen
- Kjønn og alder

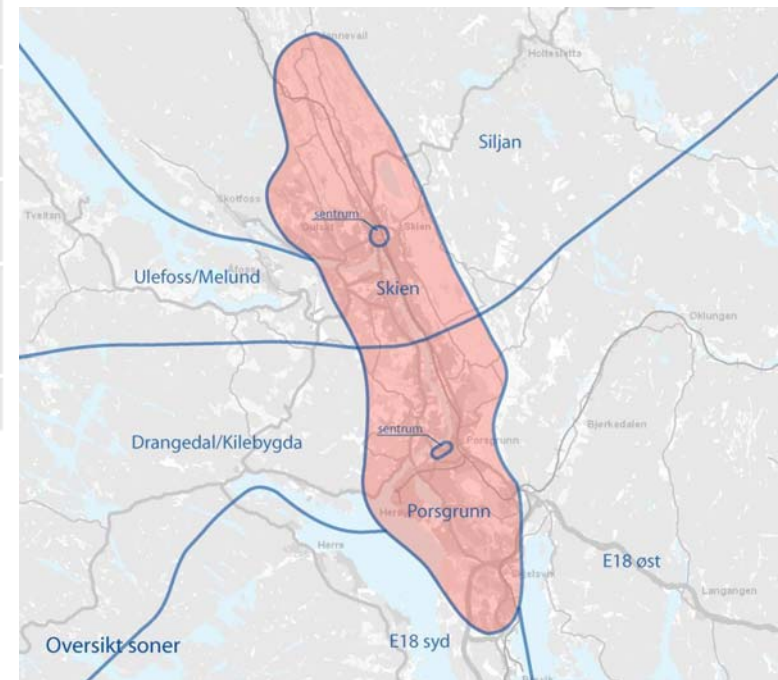
Det ble delt ut postkort på følgende 7 steder:



Svarprosent og bearbeiding av data

Utdelingssted (retning)	Antall utdelte postkort	Antall returnerte postkort	Svarprosent	Trafikk i utdelingsperioden	Returnerte kort (% av reg. trafikk)	Døgntrafikk 23.04.08	ÅDT 2008
1 - Rv 36 Moheim (Fra E18 mot Porsgrunn)	1374	516	38 %	4355	12 %	15178	15108
2 - Rv354 Herøya (Fra E18 mot Porsgrunn)	1873	708	38 %	4943	14 %	15881	14810
3 - Rv36 Bøle (fra Porsgrunn til Skien)	1301	446	34 %	1256	36 %	7943	8425
4 -Rv354 Bjørnstad (fra Porsgrunn til Skien)	1788	578	32 %	5669	10 %	19696	22082
5 - Rv353/356 ved Voll (Fra Drangedal mot Porsgrunn)	906	326	36 %	529	62 %	3568	5230
6 - Rv 32 Heivannet / Solvika (Fra Siljan mot Skien)	788	338	43 %	1158	29 %	4236	4487
7 - Rv 36 Skjelbredstrand (Fra Ulefoss mot Skien)	682	287	42 %	1545	19 %	4973	5356
	8712	3199	37 %	19455	16 %	71476	75498

For å forenkle analysen og presentasjonen av reisemønsteret er området delt inn i storsoner; fire interne soner og fem ytre soner.



Overordnet trafikkfordeling

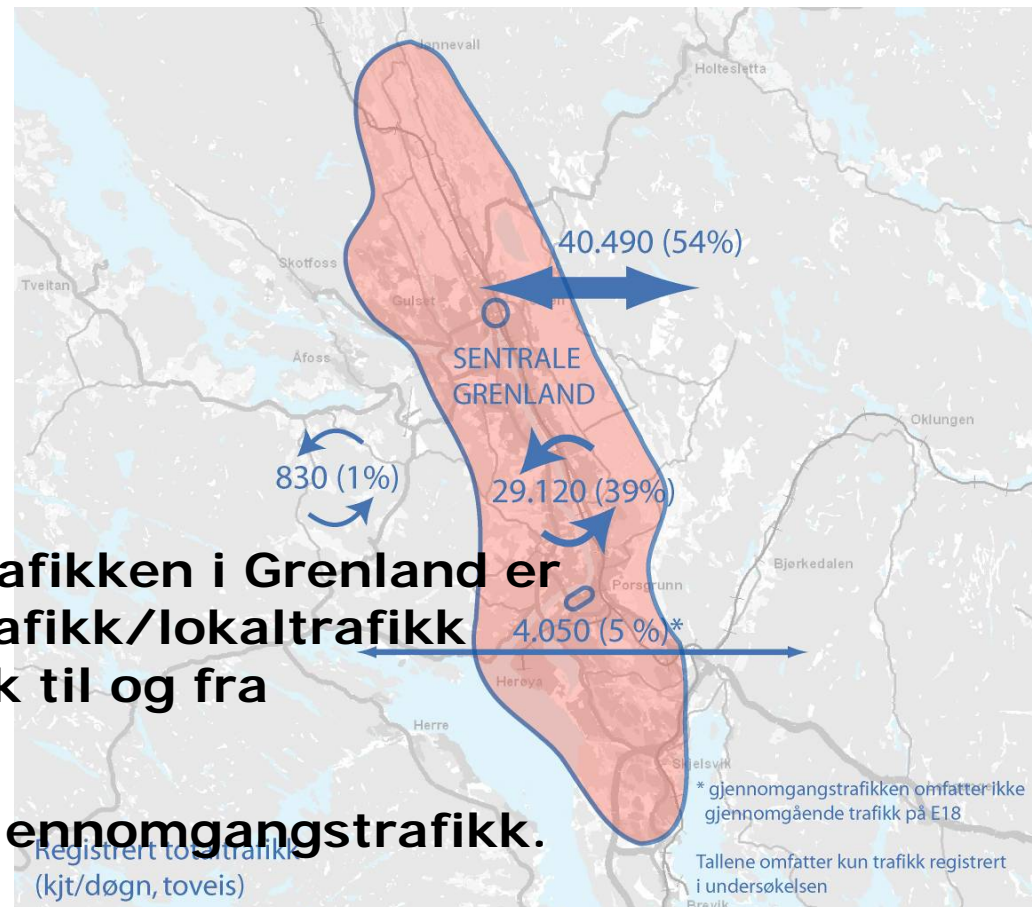
Trafikken som passerer utdelingsstedene utgjør ca. 74.500 kjøretøy pr. døgn. Tallene inkluderer trafikk i begge retninger.

Bilturenes fordeling:

- Til og fra sentrale Grenland: 40.490 (54 %)
- Internt i sentrale Grenland: 29.120 (39 %)
- Gjennomgangstrafikk: 4.050 (5 %)
- Internt i de ytre sonene: 830 (1 %)

over 90 % av biltrafikken i Grenland er enten ren interntrafikk/lokaltrafikk eller regionstrafikk til og fra Skien/Porsgrunn.

Bare 5 % er ren gjennomgangstrafikk.

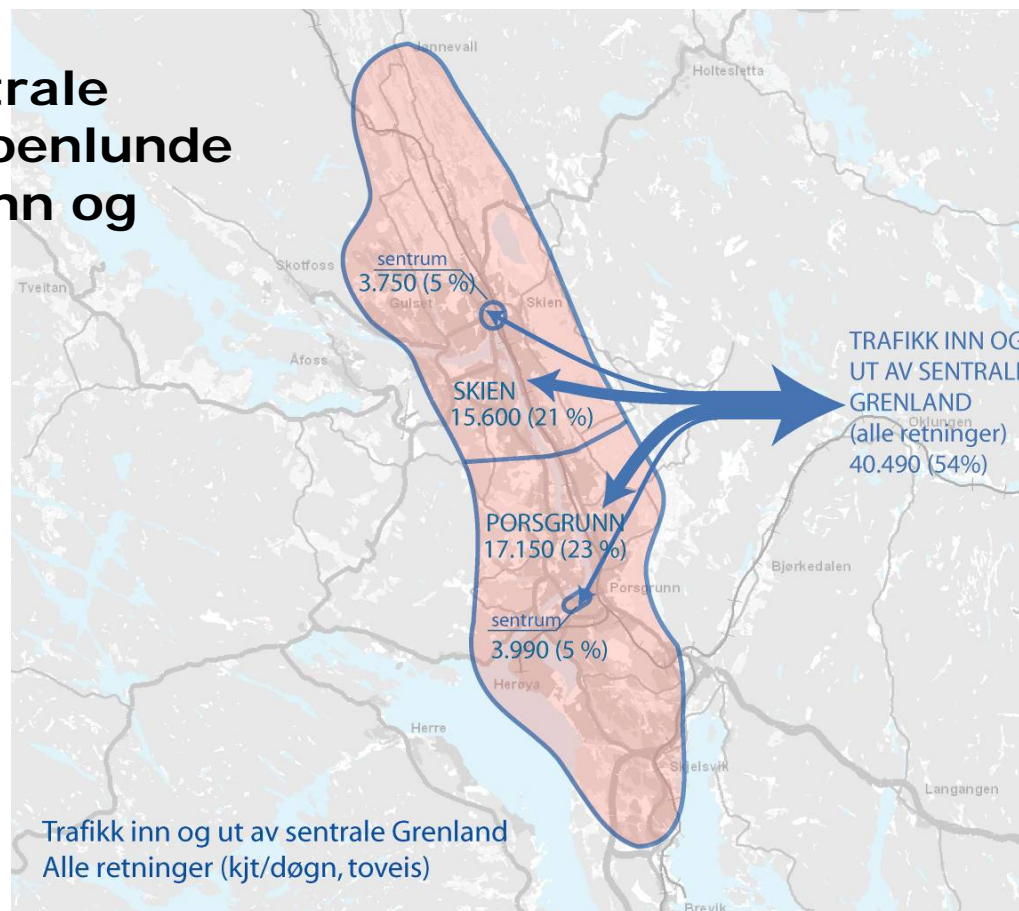


Trafikken inn og ut av sentrale Grenland

Trafikken inn- og ut av sentrale Grenland utgjør ca. 40.500

Trafikk ut og inn av sentrale Grenland fordeler seg noenlunde likt på sonene i Porsgrunn og Skien.

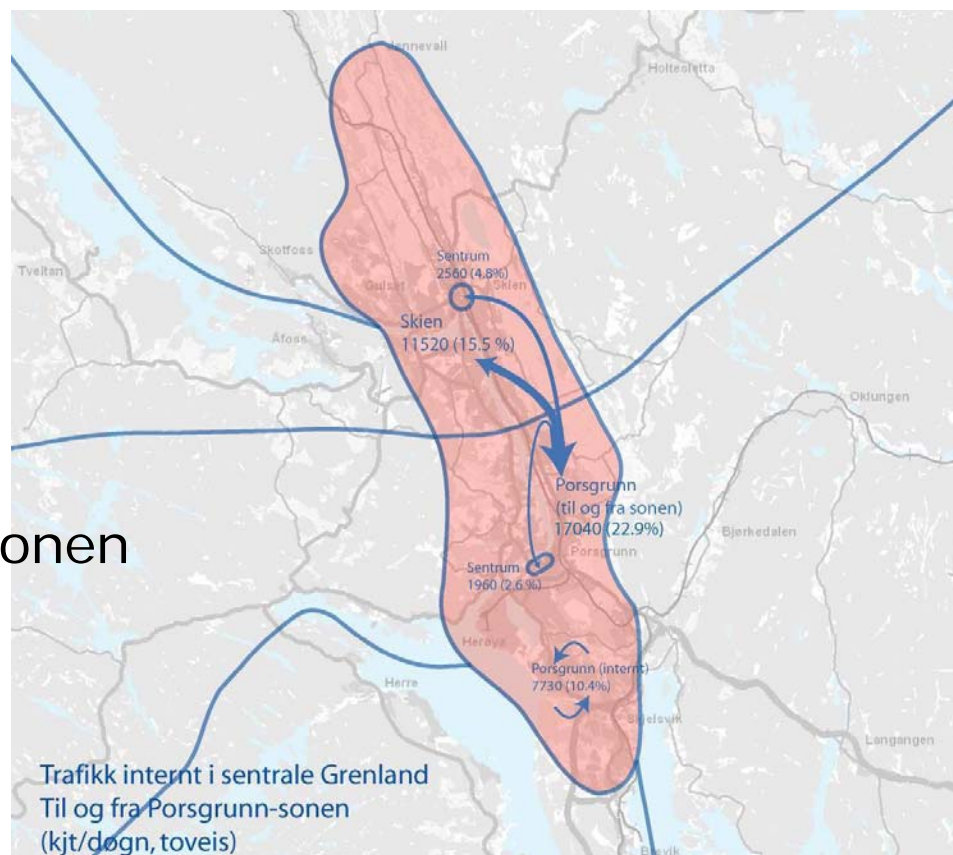
Det er områdene langs E18 sør som gir mest trafikk ut og inn fra sentrale Grenland.



Internt trafikk i sentrale Grenland

Internt trafikken utgjør
altså ca 29.000 (39%)
av de ca 74.000
kjøretøyene i
undersøkelsen.

Ren lokaltrafikken
innenfor Porsgrunnsonen
utgjør ca 10% av
totaltrafikken.



Andre resultater

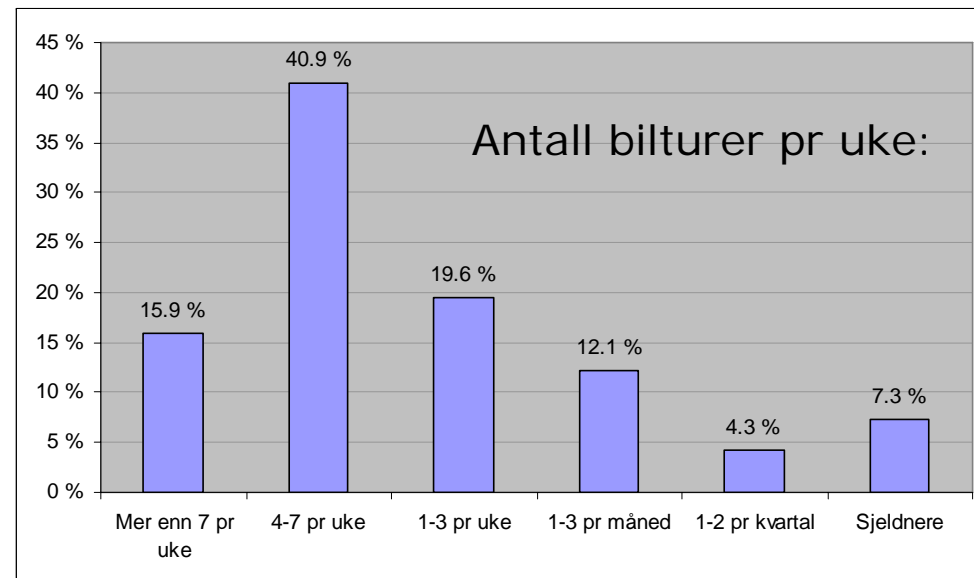
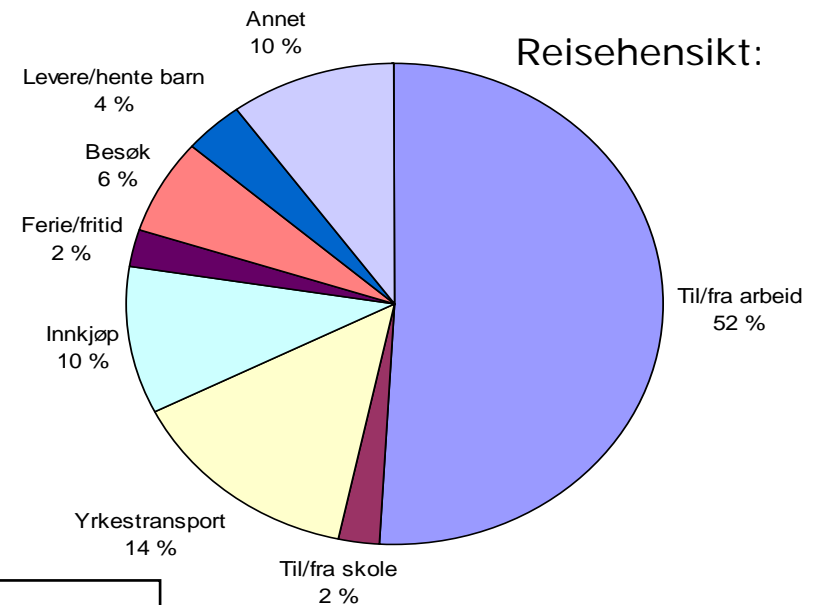
65 % av reisene er arbeidsrelaterte reiser (til/fra arbeid + yrkestransport).

8 av 10 bilister kjører alene i bilen.

Mer enn 55 % de reisende oppgir at de reiser strekningen flere enn 4 ganger i uken.



Statens vegvesen



Hva kan dette brukes til?

- Skape felles forståelse for hva trafikkproblemene i Grenland skyldes?
- På et tidlig stadige "luke ut" løsninger som ikke gir ønsket effekt?
- Tydeliggjøre hva konsekvensene av forskjellige tiltak blir?

Alle ønsker vi å komme fram til den løsningen som er best for Grenland.



Statens vegvesen

Bilder hentet fra Skien og Porsgrunn kommune sine nettsider.

Praktiske opplysninger

- Rapporten er offentlig fra den 25.november 2008.
- En pdf-utgave av rapporten skal leges ut på følgende link: www.vegvesen.no under vegprosjekter
- Vi holder også på å lage en A3-folder som presenterer hovedresultatene fra undersøkelsen.
- Spørsmål om trafikkundersøkelsen kan rettes til Elisabeth Osmark Herstad hos Statens vegvesen Region sør
- Spørsmål om Konseptvalgutredningen (KVU) kan rettes til Gunnar Ridderstrøm hos Statens vegvesen Region sør
- Viser også til rapport "RVU 2005, Hovedresultater for Grenland", datert mars 2007 og utført av SINTEF (Meland, 2007).

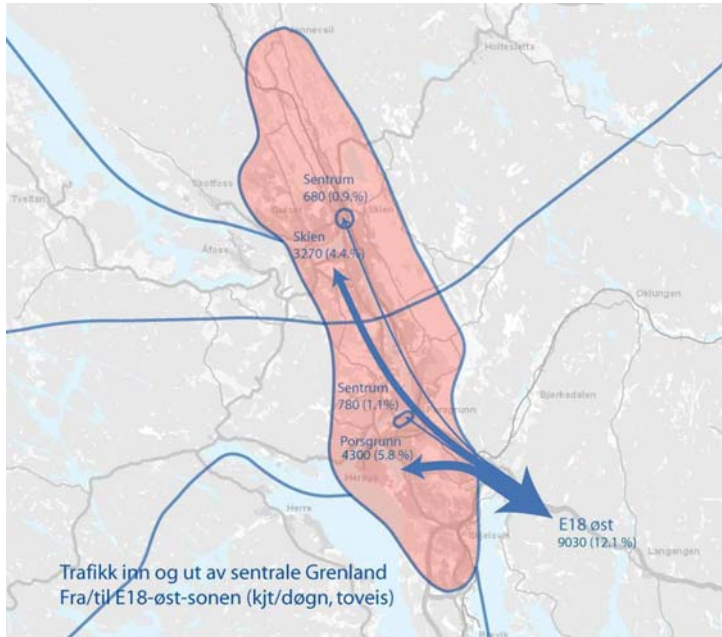


Spørsmål?

- Takk for meg!



E18 Øst – trafikk til/fra og gjennom sentrale Grenland

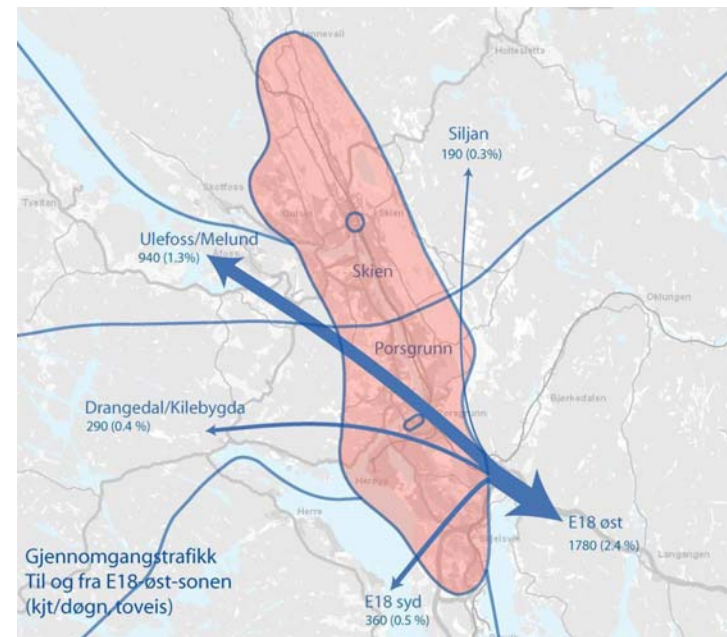


Hovedtyngden av trafikken mellom E18 øst-sonen og sentrale Grenland er til og fra Porsgrunn-sonen, men at også en stor del går til og fra Skien-sonen.

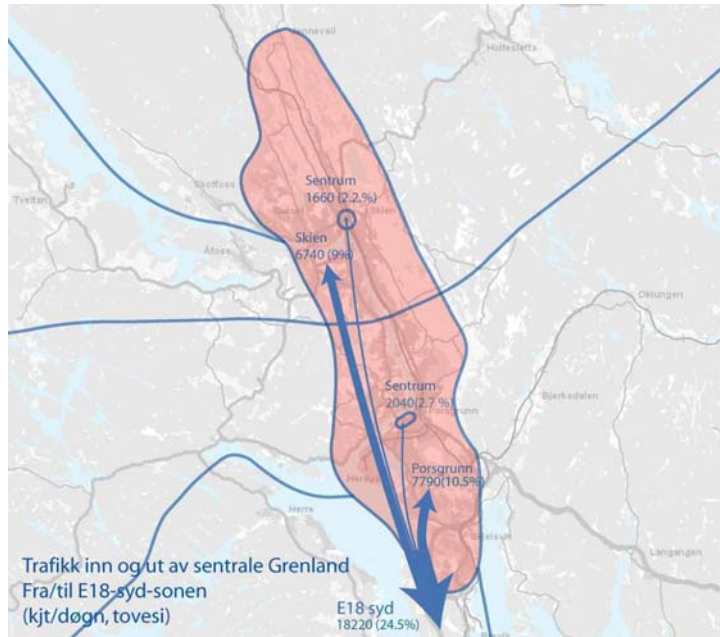


Statens vegvesen

Hovedtyngden av gjennomgangstrafikken fra E18 øst-sonen er til og fra Ulefoss/Melund-sonen.



E18 Syd – trafikk til/fra og gjennom sentrale Grenland

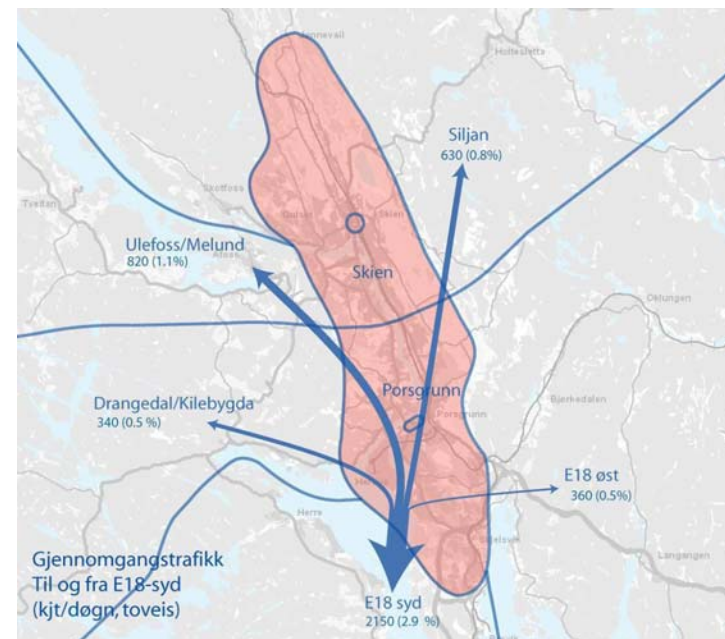


Hovedtyngden av trafikken mellom E18 syd-sonen og sentrale Grenland er til og fra Porsgrunn-sonen.

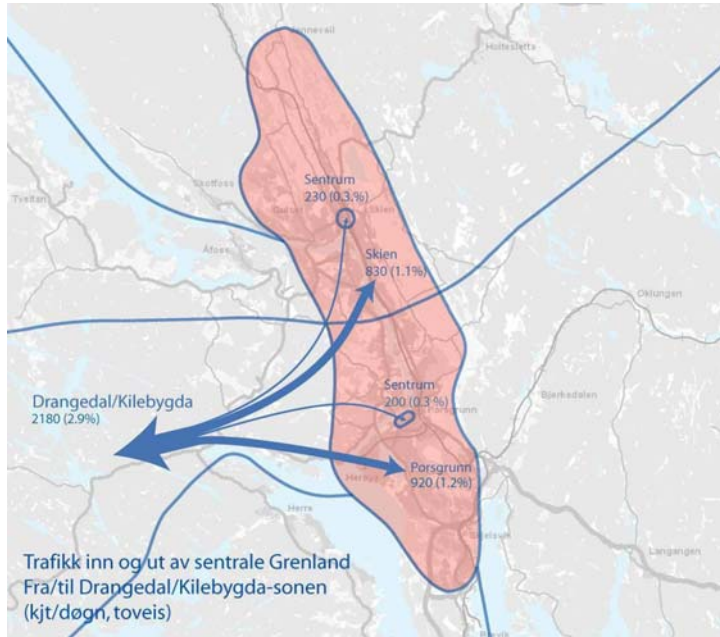


Statens vegvesen

Hovedtyngden av gjennomgangstrafikken fra E18 syd-sonen er til og fra Ulefoss/Melund-sonen



Drangedal/Kilbygda – trafikk til/fra og gjennom sentrale Grenland

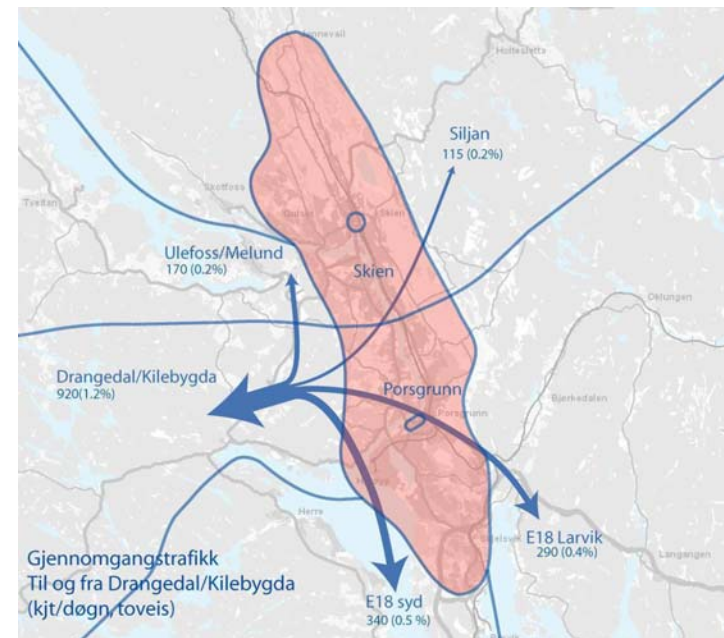


Trafikken fordeler seg omtrent likt mellom Porsgunn-sonene og Skien-sonene.

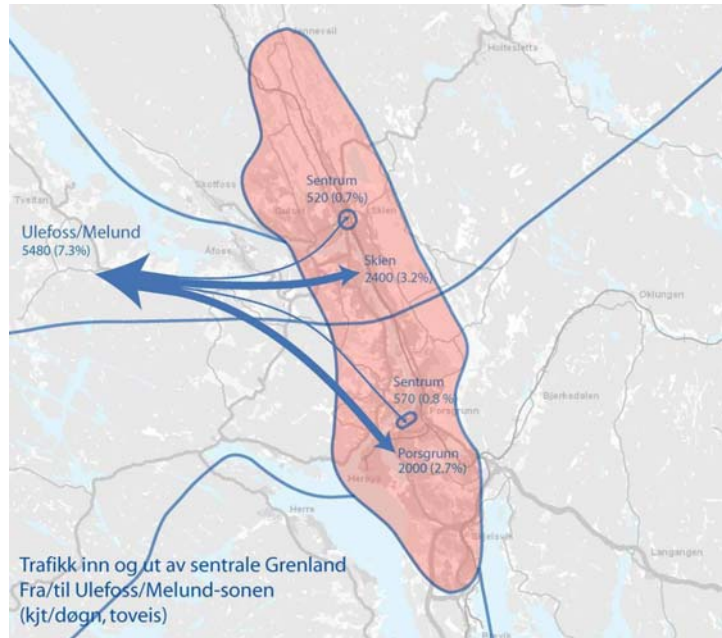


Statens vegvesen

Hovedtyngden av gjennomgangstrafikken fra Drangedal/Kilebygda-sonen er til og fra E18 syd-sonen.



Ulefoss/Melund – trafikk til/fra og gjennom sentrale Grenland

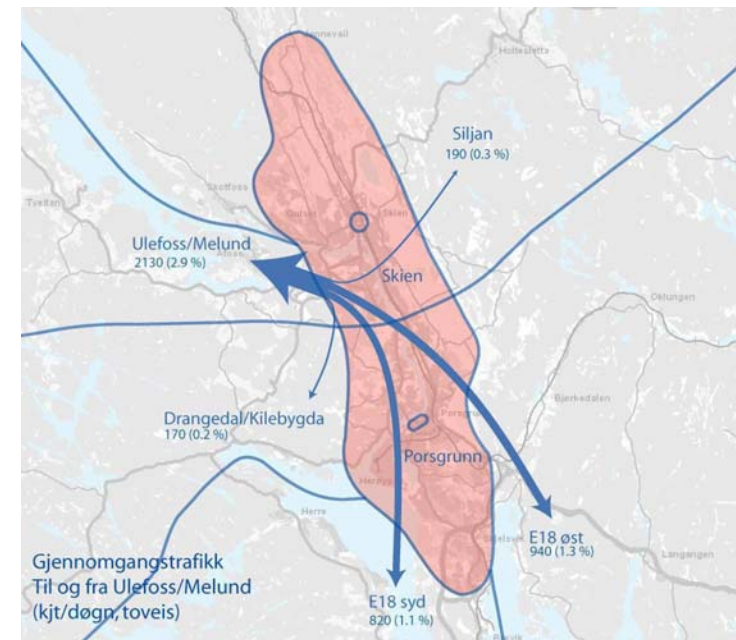


Trafikken fordeler seg omtrent likt mellom Porsgrunn-sonene og Skien-sonene, men med en overvekt av trafikken til og fra Skien-sonene.

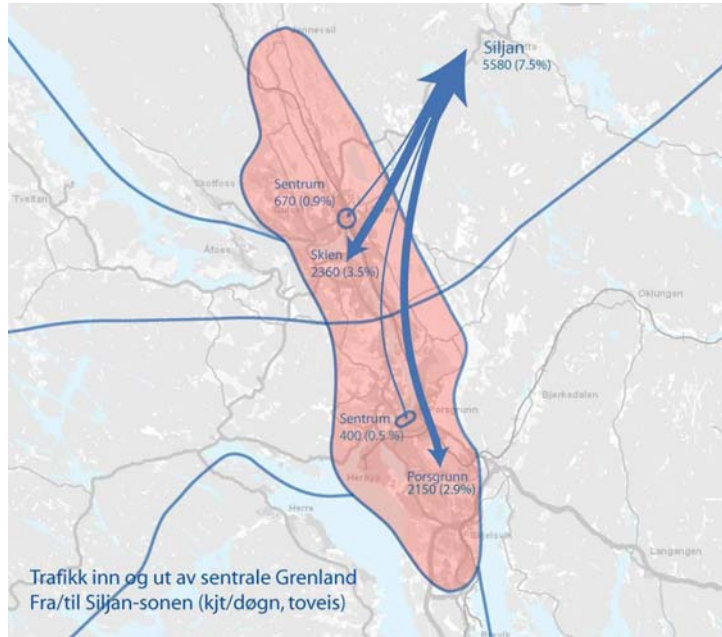


Statens vegvesen

Hovedtyngden av gjennomgangstrafikken fra Ulefoss/Melund-sonen er til og fra E18 øst-sonen.



Siljan – trafikk til/fra og gjennom sentrale Grenland

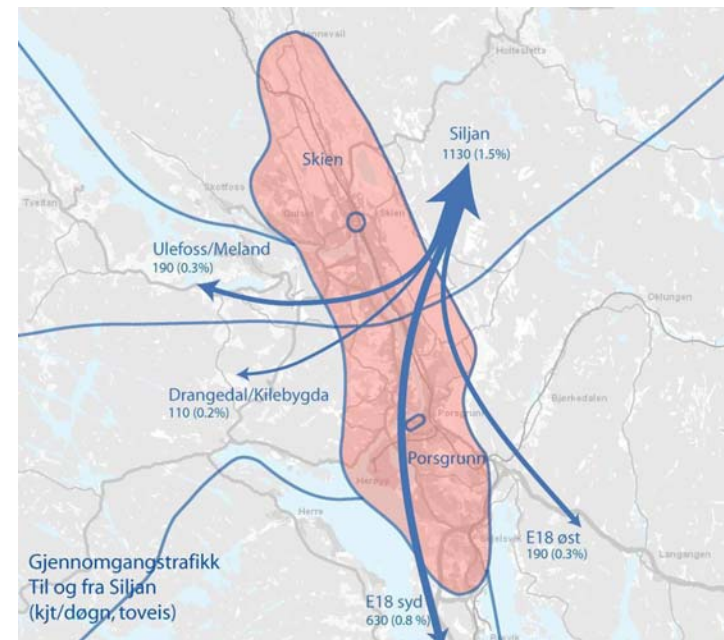


Trafikken fordeler seg omtrent likt mellom Porsgunn-sonene og Skien-sonene, men med en overvekt av trafikken til og fra Skien-sonene.



Statens vegvesen

Hovedtyngden av gjennomgangstrafikken fra Siljan-sonen er til og fra E18 syd-sonen.



Interntrafikk i sentrale Grenland

Hovedandelen av bilturene til og fra Skien-sonen går til Porsgrunn-sonen.



Hovedandelen av bilturene til og fra Skien sentrum-sonen går til Porsgrunn-sonen.



Hovedandelen av bilturene til og fra Porsgrunn-sonen går til Skien-sonen.



Hovedandelen av bilturene til og fra Porsgrunn sentrum-sonen går til Porsgrunn-sonen.



Trafikk gjennom utdelingsstedene

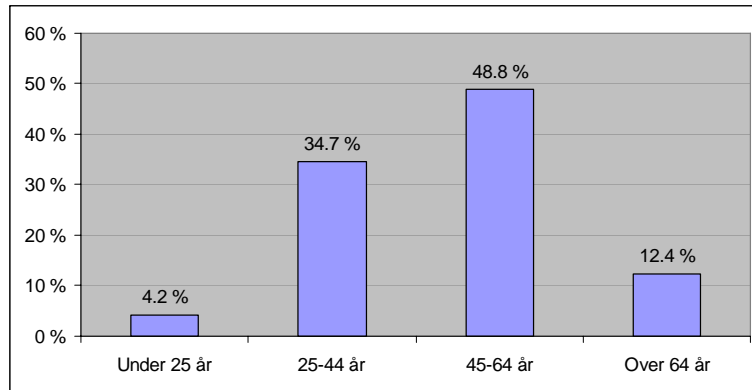
Oppsummert viser resultatene følgende hovedtrekk for utdelingsstedene:

Utdelingssted	Målpunkt
1 Rv 36 Moheim (Fra E18 mot Porsgrunn).	ca. 60 % har målpunkt i Porsgrunn-sonene
2 Rv 354 Herøya (Fra E18 mot Porsgrunn).	ca. 60 % har målpunkt i Porsgrunn-sonene.
3 Rv 36 Bøle (Fra Porsgrunn til Skien).	ca. 80 % har målpunkt i Skien-sonene.
4 Rv 354 Bjørnstad (Fra Porsgrunn til Skien).	ca. 55 % har målpunkt i Skien-sonene.
5 Rv353/356 Ved Voll (Fra Drangedal mot Porsgrunn).	ca. 70 % skal inn til sentrale Grenland, i overkant av halvparten av disse skal til Skien og i underkant av halvparten til Porsgrunn.
6 Rv 32 Heivannet/Solvika (Fra Siljan mot Skien)	ca. 65 % har målpunkt i Skien-sonene.
7 Rv 36 Skjellbredsstrand (Fra Ulefoss mot Skien).	ca. 65 % har målpunkt i Skien-sonene.

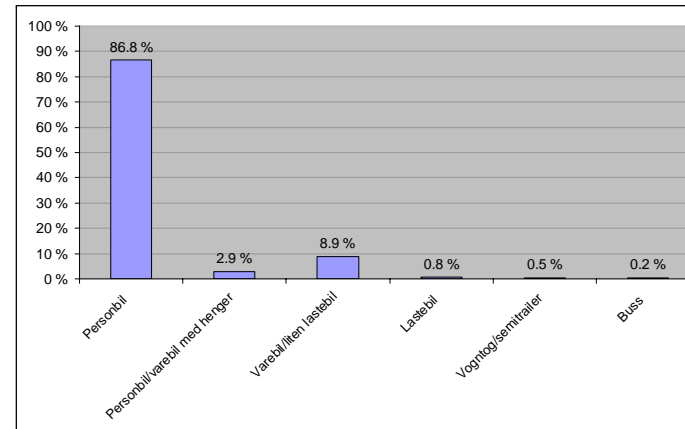


Andre resultater

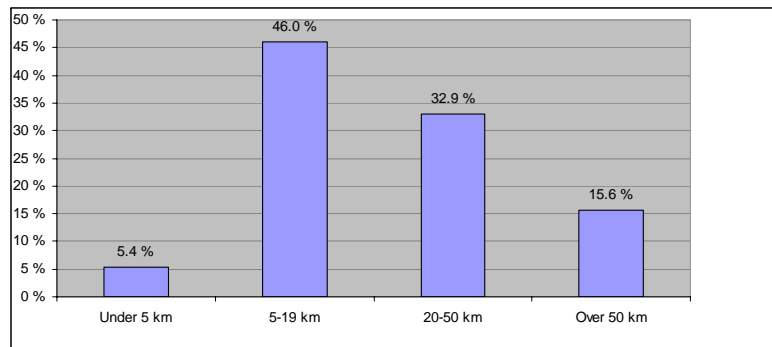
Alder:



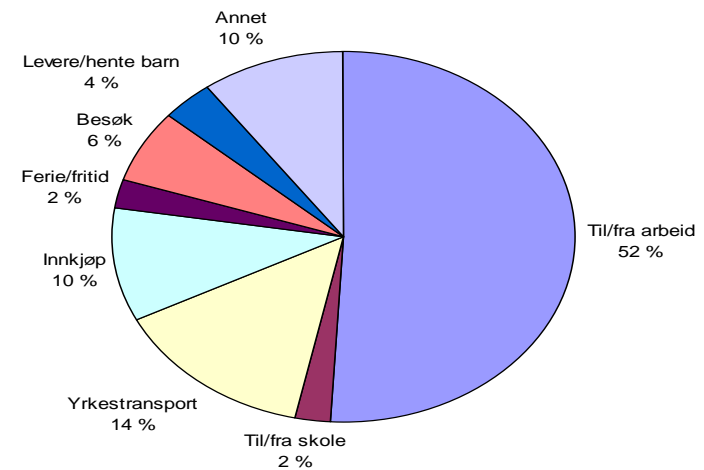
Biltype:



Reisens lengde:

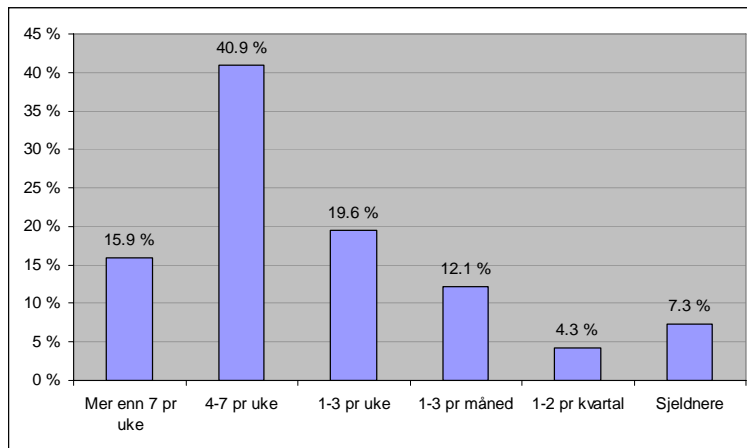


Reisehensikt:



Andre resultater

Antall bilturer pr uke:



Antall personer i bilen:

