

Nytt høydereferansesystem i Kvinnherad frå 17.august 2015.

Det gamle høgdesystemet i Norge er ikkje korrigert for landheving og endra middelasstand. Dette er medvirkande årsak til at høgdegrunnlaget avvik frå dagens verkelegheit.

Nytt høgdesystem-NN2000

Det nye høgdesystemet har fått navnet NN2000 (Normal Null 2000). NN2000 er eit felles nordisk vertikalt referansesystem som vil vera stabilt i lang tid. NN2000 er representert ved ei referanseflate (geoiden) som harmonerer med middelasstanden i referanseåret 2000.

Kvifor nytt høgdesystem?

Vi får no eit einsartet høgdesystem for heile landet, med kjent kvalitet. Høgdesystemet stemmer med det ein finn i «marka». Fastmerka må til ei kvar tid være betre enn oppmålingsteknologien. Nøyaktige 3D-data og data frå laserscanning stiller derfor store krav til høgdegrunnlaget. Meir presis påvisning av medelvassnivå er viktig for bygg og anleggsverksemd.

[Les mer om endringa her:](#) (Ctrl+klikk)

Konsekvenser

Forskjellen mellom NN1954 som vi forlet og NN2000 i Kvinnherad varierer frå -3 til-12 cm. Sjå isolinjekart nederst i skrevet. Dette kartet gjev ein peikepinn på endringane mellom NN1954 og NN2000.

Endring av høgdereferanse krev ei omrekning av alle høgdeberande data, og vil såleis få betydning for offentlige etater, planleggjarar, arkitektar, entreprenørar og landmålarar som jobber i og for Kvinnherad kommune. Dei kommunale kartbasane som er tilgjengelige for salg får nye høyer 17 august. Det er svært viktig at brukarane av kommunen sine kartdata er merksame på denne overgangen, og ikkje blandar gamle og nye data med ulik høgdereferanse.

Merking av data

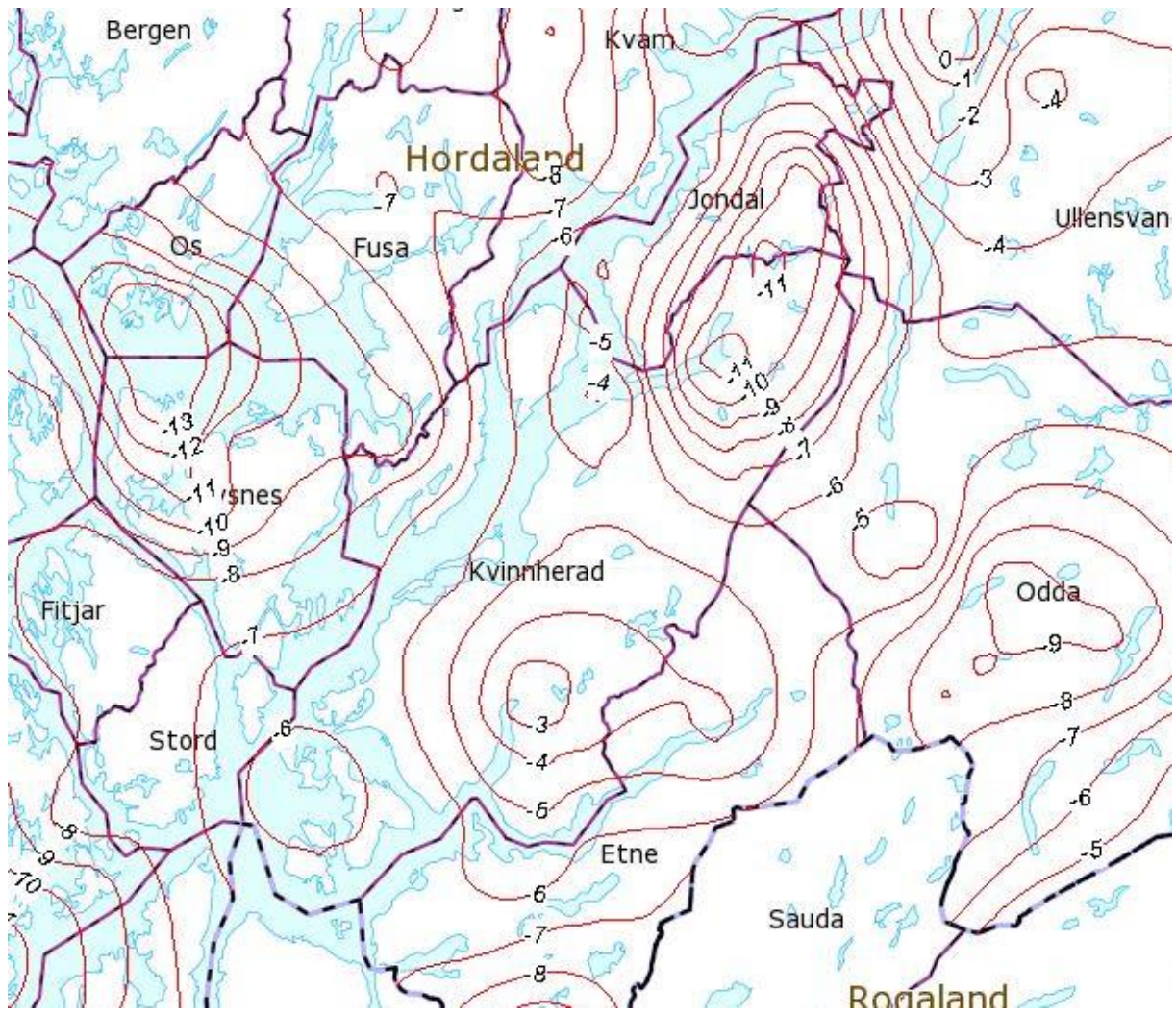
For å unngå mistydingar etter overgangen må kart, teiningar og dataleveransar merkast med korrekt høgdereferanse. For eksempel vil ei datafil frå kommunen etter 17.08.2015 alltid vera merka med **Vert-datum NN2000**. Dersom ein blandar høgdedata frå ulike system kan det få uante konsekvensar.

Ny høydemodell og nye fastmerker

Høgdene i ein GPS refererer seg til ellipsoiden. For å måla høgder i NN2000 treng ein ny høydereferansemodell. Alle fastmerker både nasjonale og kommunale har fått nye høgder. Ta kontakt med seljar av ditt GPS-utstyr for å leggja inn ny høgderef.

[Informasjon om og nedlasting av fastmerker gjør du her.](#) (Ctrl+klikk)

[Entreprenører, landmålingsfirma og andre som vil ha tilgang til den nye modellen kan ta kontakt med kartverket her :](#) (Ctrl+klikk)



Isolinjekartet viser differansen i høgdegrunlaget er mellom NN1554 og NN2000