



Vestby
kommune

Forprosjekt

Velferdsteknologi i Vestby kommune





Vestby
kommune

Velferdsteknologi – definisjon Helsedirektoratet 2015:

«Med velferdsteknologi menes først og fremst teknologisk assistanse som bidrar til økt trygghet, sikkerhet, sosial deltakelse, mobilitet og fysisk og kulturell aktivitet, og styrker den enkeltes evne til å klare seg selv i hverdagen til tross for sykdom og sosial, psykisk eller fysisk nedsatt funksjonsevne.

Velferdsteknologi kan også fungere som teknologisk støtte til pårørende og ellers bidra til å forbedre tilgjengelighet, ressursutnyttelse og kvalitet på tjenestetilbudet.

Velferdsteknologiske løsninger kan i mange tilfeller forebygge behov for tjenester eller innleggelse i institusjon».



Vestby
kommune

Mandat:

Det skal utarbeides en forprosjektrapport som skal gi anbefalinger om:

- Hvilken IKT-plattform kommunen skal satse på for å kunne utvide bruken av velferdsteknologisk utstyr i framtiden
- Krav til integrasjonsløsninger mot eksisterende fagsystemer, og også mest mulig åpne integrasjonsløsninger mot framtidige drifts- og fagsystemer
- Hvilke Velferdsteknologiske løsninger og utstyr som anses mest egnet for kommunen



Vestby
kommune

Mandat:

- Hvilke gevinster som er mulig å hente ut ved å ta i bruk velferdsteknologisk utstyr
 - Økt kvalitet
 - Spart tid
 - Unngåtte kostnader
- «Beste praksis» basert på innhentede erfaringer fra andre kommuner
- Hvilken strategi for innføring av velferdsteknologisk utstyr som er best egnet for kommunen



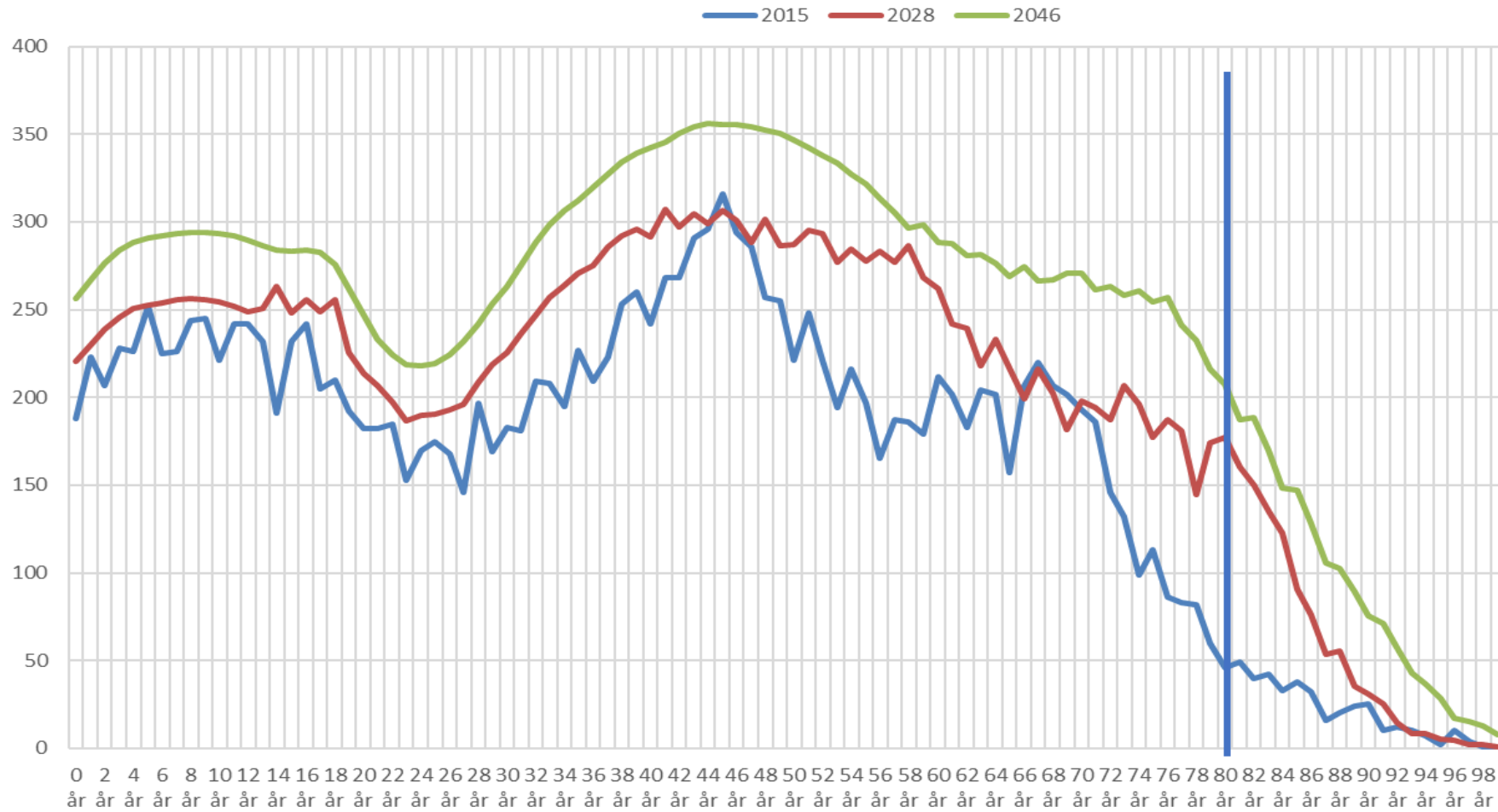
Velferdsteknologi dekker bl.a følgende områder:

- Mobilt vaktrom
- Pasientvarsling
- Videotilsyn
- Digitalt tilsyn
- Tilrettelegging av bolig
- Innendørs posisjonering
- Utvidet trygghet varsling (GPS-varsling)
- Digital trygghetsalarm
- Omgivelseskontroll beboerrom
- Voldsalarm for ansatte
- Integrasjon mot fagsystem
- eLås
- medisindispenser
- helseovervåking (f.eks blodtrykksmåling av bruker selv)



Befolkningsvekst i gruppen 80+:

FORDELING AV BEFOLKNING I ÅRSGRUPPER





Vestby
kommune

Regjeringen – kompetanseløftet 2015:

- Øke antall årsverk med relevant fagutdanning
- Heve det formelle utdanningsnivået i omsorgssektoren
- Sikre brutto tilgang på om lag 4 500 helsefagarbeidere per år
- Skape større faglig bredde i de kommunale helse- og omsorgstjenestene
- Styrke veiledning, internopplæring og videreutdanning



Framtidige behov – Vestby sykehjem:

Pasientvarsling:

- Hovedsakelig trekk snorer ved seng, bad og i fellesarealer, i tillegg kan smykke eller armbånd være et alternativ. Trekk snorer ivaretar også personalets behov for å varsle kollegaer ved behov.
- Alarmsignal til telefon med differensiering i forhold til type alarm
- Mulighet for stille alarmer til display i tak og på vegg.
- Fleksibelt og brukervennlig i forhold til innstillinger for hvilke avdelinger alarmene skal gå hele døgnet.
- Mulighet for å koble til enheter/velferdsteknologi som fallalarm, dørsensor, vandrealarm, voldsalarm mm

Framtidige behov – Vestby sykehjem:

Telefoni:

- Det er viktig å ha en sentralbordfunksjonalitet som dekker hele institusjonen, der telefoner inn kan settes over til alt personale på vakt.
- Det er et krav at slike telefoner også innehar funksjonalitet som dekker alle pasientrelaterte hendelser (alarmer, brann mv.)

Porttelefon:

- Må ha en porttelefon funksjon som dekker hele institusjonen. I dette ligger at det må være mulig å rute porttelefoner til ulike personer/personale.



Vestby
kommune

Framtidige behov – Vestby sykehjem:

Brannvarsling:

- Må ha et brannvarslingssystem som dekker hele institusjonen og som varsles på alle telefonienhetene.



Framtidige behov – Hjemmetjenesten:

- Utskifting og overgang fra analoge til digitale alarmer.
- Avklare fortsatt kjøp av alarmmottak alternativt responscenter med andre kommuner alternativt at hjemmetjenesten selv står for mottak.
- Alarmene må kunne knyttes opp mot div sensorer, fall, dør, digitalt tilsyn etc
- Hjemmebaserte tjenester ser behov for å kunne ta i bruk sensorteknologi i brukers hjem etter behovsvurdering, og ser dette opp mot effektiviseringspotensiale i tjenesten.

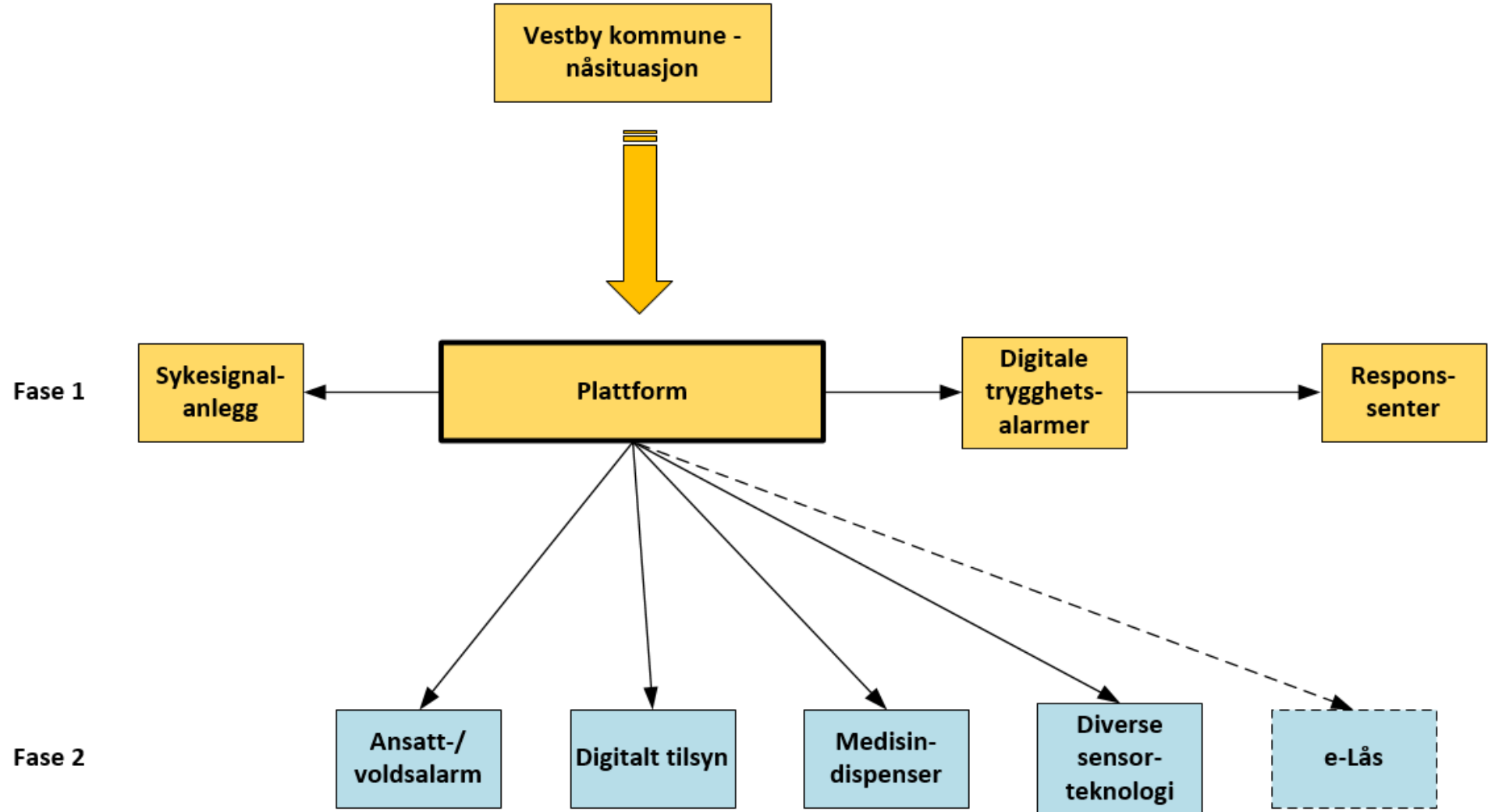


Framtidige behov – Teknologi (IKT):

- IKT-avdelingen har som målsetting å støtte alle resultatområders applikasjoner og løsninger. Dette vil være uavhengig av driftsorganisering, enten driften skjer i egen regi eller i samarbeid med andre (IKT Follo f.eks).
- Det er et krav at anskaffelse av ny plattform for velferdsteknologi innehar «open end» løsninger slik at kommunen står fritt til å velge leverandører med sikkerhet og trygghet for at integrasjonen ivaretas.
- Det anses som en fordel at løsninger er web-baserte uten klientinstallasjoner eller dekker alle typer klient operativsystem i hele kontraktstiden.



Anbefalt strategi for Vestby kommune:





Gevinstpotensiale:

	Økt kvalitet	Spart tid	Unngåtte kostnader
Plattform: <ul style="list-style-type: none">• Bedre stabilitet i drift• Enklere vedlikehold• Enkelt å konfigurere opp nye enheter som skal koples til• Integrasjon – forenkling av tilganger	X X X X	X X X X	X
Sykesignalanlegg: <ul style="list-style-type: none">• Ensartet sykesignalanlegg på hele institusjonen• Èn håndholdt enhet for alle alarmer og telefoni• Større fleksibilitet i ruting av alarmer til ansatte på vakt• Bedre oversikt over alle pasienter• Enklere drift – spesielt på natt	X X X X X	X X X X X	X
Digitale trygghetsalarmer: <ul style="list-style-type: none">• Bedre stabilitet i drift	X	X	X
Responsenter: <ul style="list-style-type: none">• Døgnbemannet med helsefaglig personell som kan ta unna alarmer før de går til hjemmetjenesten for utrykning• Direkte ruting av tekniske alarmer til teknisk personell	X X	X X	X