

# NOTAT

Oppdrag **1350027997 Studentboliger Elvesletta**  
Kunde **Norges arktiske studentsamskipnad**  
Notat nr. **M-not-001**  
Dato **11.03.2019**  
Til **Christian Falch Kjellsen, AT Plan og arkitektur**  
Fra **Ingunn Kristin Forfang, Rambøll**  
Kopi **Marit Bratland Pedersen, Rambøll**

## Studentboliger Elvesletta – vurdering av forurenset grunn

Dato 2019/03/11

### Bakgrunn

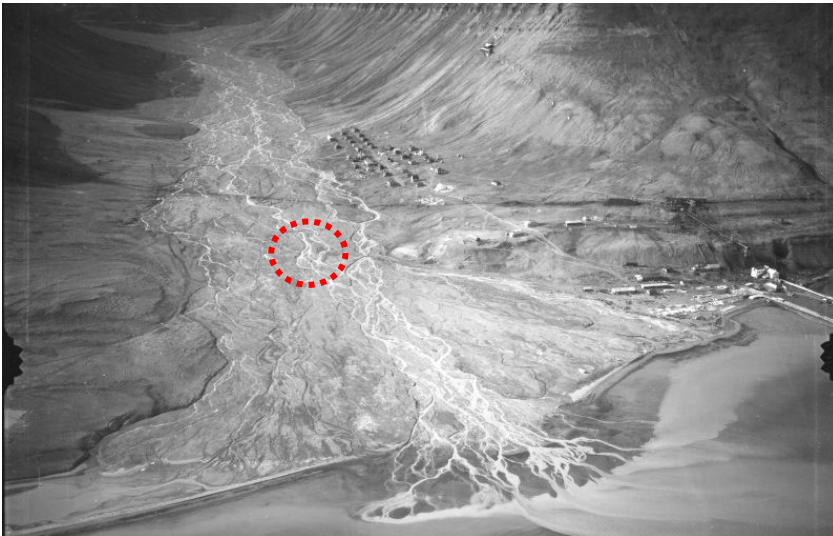
Norges arktiske studentsamskipnad planlegger bygging av studentboliger på en ubebygd tomt på Elvesletta i Longyearbyen. Iht. punkt 2.1.6 i reguleringsbestemmelsene for området (Delplan 041 Elvesletta Nord) skal tiltakshaver vurdere om det er forurenset grunn i området der et terrenginngrep er planlagt gjennomført.

Rambøll  
Kobbegate 2  
PB 9420 Sluppen  
N-7493 Trondheim  
T +47 73 84 10 00  
www.ramboll.no

Dette notatet inneholder en beskrivelse av historikken og grunnforholdene på området og en vurdering mht. grunnforurensning.

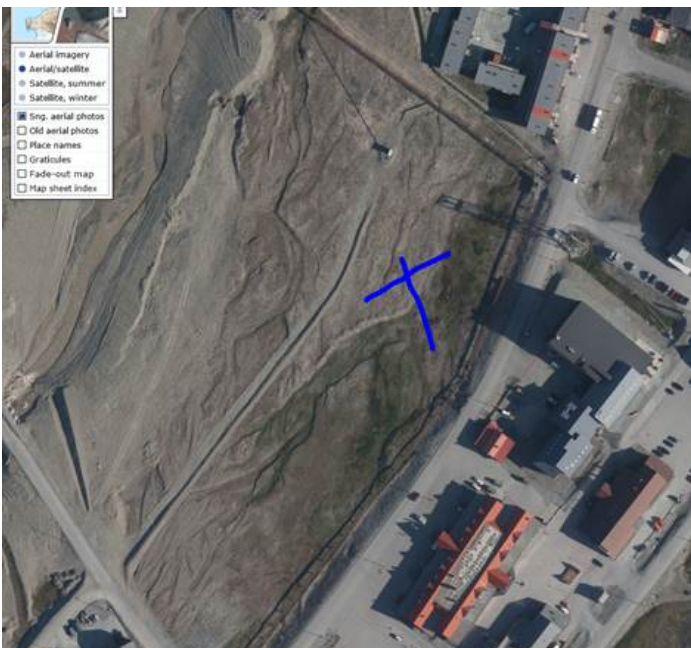
### Vurdering av grunnforhold/forurenset grunn

Flyfoto fra 1936, figur 1, viser Longyeardalen før dagens sentrum og infrastruktur ble etablert. Som figuren viser ligger tomten hvor det planlegges studentboliger midt i det tidligere elveleiet.



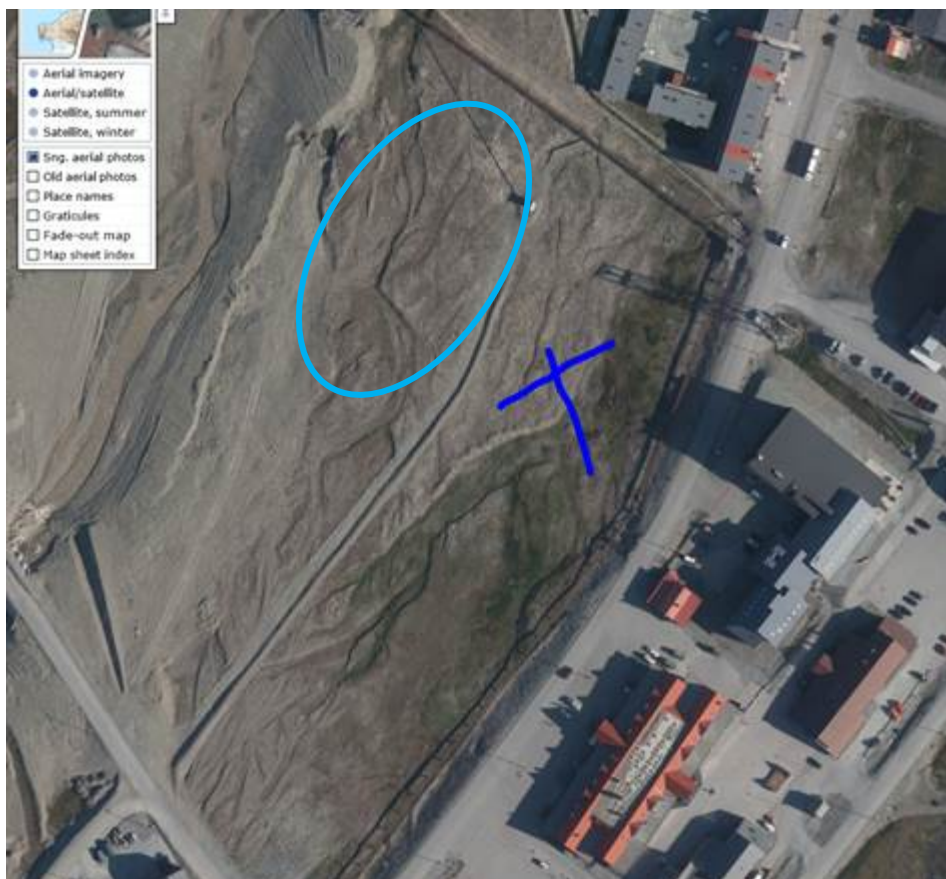
**Figur 1: Flyfoto av Longyeardalen i 1936. Kilde: <http://toposvalbard.npolar.no>.**

Flyfoto fra tomta, figur 2, tatt av Norsk Polarinstittutt i 2009, viser hvordan tomta ser ut i dag; urørt, tidligere elveslette.



**Figur 2: Flyfoto fra 2009 som viser tomta hvor det skal bygges studentboliger (avmerket med blått kryss). Kilde: <http://toposvalbard.npolar.no>.**

Rambøll utførte i 2018 en miljøteknisk grunnundersøkelse på nabotomta, bare noen få meter vest for aktuelle tomt for studentboliger, figur 3.



**Figur 3: Flyfoto som viser området som ble undersøkt i 2018 (blå sirkel) og hvor det planlegges studentboliger (blått kryss).**

Den miljøtekniske grunnundersøkelsen viste at grunnen på Elvesletta består av homogene masser med elvegrus, stedvis med et dekke av torv. Med unntak av forhøyede verdier av arsen, som forekommer naturlig i grunnen i Longyearbyen, ble det ikke påvist stoffer over normverdi (forurensning) på området. Resultatene fra rapporten fra undersøkelsen i 2018 er vedlagt dette notatet.

Det er samme type grunnforhold og historikk på området som ble undersøkt i 2018 og på tomta hvor det planlegges studentboliger, og det er ingen aktiviteter på området som tilsier at grunnen kan ha blitt tilført forurensning. Derfor er det stor grunn til å anta at området kan betraktes som rent mht. forurenset grunn og at resultatene fra undersøkelsen som ble gjort i 2018 er representative for området som er satt av til studentboliger.

## Vedlegg

- 1 Resultater fra prøvetaking av jord ved Longyearelva

1350026234-003 Gruvedalen infrastruktur - Prøvetaking av jord ved Longyearlva - Analyseresultater [mg/kg] sammenstilt med Miljødirektoratets TA-2553/2009

Prøve	Dybde	Prøvebeskrivelse	As	Bly	Cd	Cu	Cr	Hg	Ni	Zn	>C8-C10	>C10-C12	>C12-C35	Benzen	Toluen	Etylbenzen	Xylener (sum)	Benzo[a]pyren	Sum 16 PAH	Sum 7 PCB
Enhet			mg/kg																	
E1-1	0-0,2	Torv	10	12	< 0,20	15	15	0,035	21	53	< 3,0	< 5,0	27	< 0,0035	< 0,10	< 0,10	< 0,10	< 0,030	0,79	ip
E1-2	0,2-1	Elvegrus med finstoff, brun farge	12	11	< 0,20	15	18	0,027	26	59	< 3,0	< 5,0	22	< 0,0035	< 0,10	< 0,10	< 0,10	< 0,030	0,68	ip
E2-1	0-0,3	Torv	10	12	< 0,20	16	16	0,025	22	52	< 3,0	< 5,0	24	< 0,0035	< 0,10	< 0,10	< 0,10	< 0,030	0,89	ip
E2-2	0,3-1	Elvegrus med finstoff, brun farge	14	11	< 0,20	15	18	0,029	25	56	< 3,0	< 5,0	20	< 0,0035	< 0,10	< 0,10	< 0,10	< 0,030	0,75	ip
E3	0-1	Elvegrus med finstoff, brun farge	8,8	10	< 0,20	12	15	0,029	22	49	< 3,0	< 5,0	12	< 0,0035	< 0,10	< 0,10	< 0,10	< 0,030	0,51	ip
E4-1	0-0,2	Torv	9,5	11	< 0,20	14	15	0,024	20	50	< 3,0	< 5,0	23	< 0,0035	< 0,10	< 0,10	< 0,10	< 0,030	0,65	ip
E4-2	0,2-1	Elvegrus med finstoff, brun farge	15	14	< 0,20	16	16	0,067	23	54	< 3,0	< 5,0	25	< 0,0035	< 0,10	< 0,10	< 0,10	< 0,030	0,93	ip
E5-1	0-0,3	Torv	7,8	11	< 0,20	15	15	0,028	20	49	< 3,0	< 5,0	23	< 0,0035	< 0,10	< 0,10	< 0,10	< 0,030	0,90	ip
E5-2	0,3-1	Elvegrus med finstoff, brun farge	14	13	< 0,20	17	18	0,024	25	59	< 3,0	< 5,0	29	< 0,0035	< 0,10	< 0,10	< 0,10	< 0,030	0,89	ip
E6	0-1	Elvegrus med finstoff, brun farge	12	10	< 0,20	14	15	0,029	22	49	< 3,0	< 5,0	14	< 0,0035	< 0,10	< 0,10	< 0,10	< 0,030	0,67	ip

ip = ikke påvist

Tilstandsklasser iht Miljødirektoratets veileder TA-2553/2009

Tilstandsklasse	1	2	3	4	5
Beskrivelse	Meget god	God	Moderat	Dårlig	Svært dårlig

