

Dykkar ref.:

Vår ref.:
/Oppstartvarsel_ZipLine.docxDato:
2024-06-18

► Melding om oppstart av planarbeid- Luster kommune Detaljreguleringsplan for ZipLine-anlegg, Jostedalen

Bakgrunn og føremål med planarbeidet

Du har motteke dette brevet grunna at du er grunneigar, nabo, myndigheit eller organisasjon som skal ha varsel om planoppstart, jf. PBL § 12-8.

Norconsult AS er engasjert av Elvepurka AS for utarbeide detaljreguleringsplan for etablering av eit ZipLine-anlegg, sør for Breheimsenteret i Luster kommune. Planområdet er på om lag 60 daa og omfattar delar av g/bnr. 202/1, 200/3, 200/4 og 208/5.

Føremålet med planarbeidet er å legge til rette for eit ZipLine anlegg med tilhøyrande parkeringsareal og eit mindre bygg for oppbevaring av utstyr. Fortrinnsvis er det også ønskje om opparbeiding av parkeringsplass på austsida av Fv. 604. Det er gjeve avkøyrsløyve til dette. Alternativet er å leggje til rette for parkering ved Breheimsenteret, med ein transportetappe til fots på vel 1 km fram til anlegget.

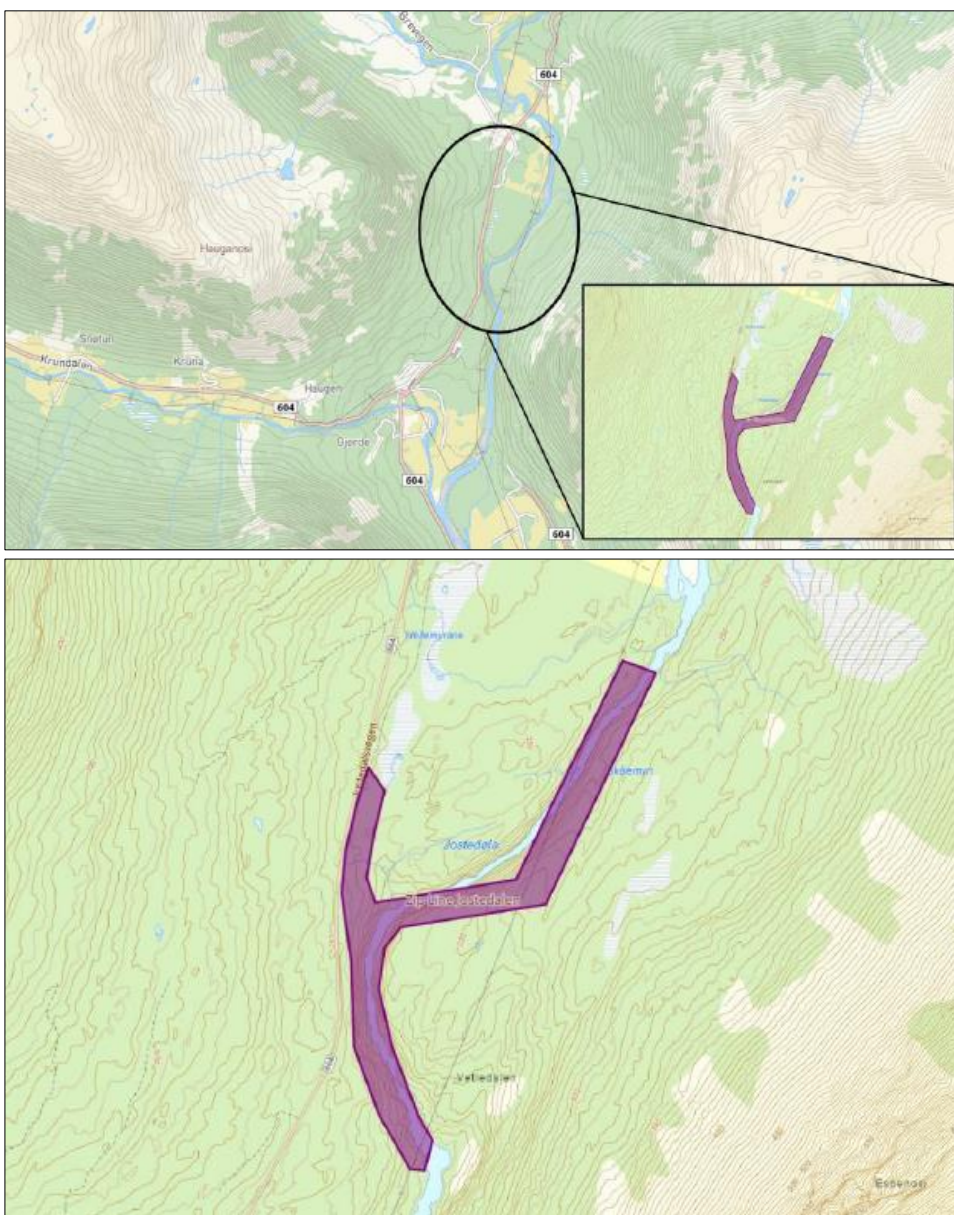
Eit ZipLine-anlegg medfører i utgangspunktet svært små inngrep i naturen. Lina går i hovudsak over sjølve bekkekløfta, utan å vere i konflikt med eksisterande terreng. Ved enden av kvar line skal det setjast opp ein stasjon (ca. 9 m²), eller plattform dersom terrenget er meir krevjande.

Løysingar vil gjelde både for anleggs- og driftsfase. Løysingar for ev. naudsynte omsyn til naturfare, naturmangfald, naturtypar, friluftsliv og kulturminne skal også vere del av reguleringsplanen.

Kombinasjonen av fysisk aktivitet og naturopplevingar har dokumentert helseeffekt, og vil vera ei viktig kjelde for helse og livskraft. Følgjande føringar er lagt til grunn for planarbeidet:

- Det skal takast omsyn til ev. kulturminne ved lokalisering av bygg og anlegg.
- Det skal takast omsyn til naturmangfald i området.
- Avgrensa fotavtrykk ved utarbeiding av planen.

- God landskapsarkitektur og -utforming.
- God kvalitet i fysisk miljø.
- Betra folkehelsa. ZipLine kan bidra til at fleire kjem seg ut i natur og fysisk aktivitet.
- Gode interne tilkomststar til anlegget. Vektlegge enkel gangtilkomst til anlegget.
- Reguleringsplanen skal ta høgde for å bygge ut området ut frå ei klimatilpassing. Utforming av område og retningslinene i reguleringsplanen må ta høgde for dette.



Figur 1 Framlegg til planområde.

Tilhøvet til overordna og gjeldande planar

Luster kommune har i gjeldande samfunnsdel til kommuneplanen, vedteke 16.06.2022, føresett at reiselivet er ei stor næring i Luster, og at utvikling av reiselivet framover må ha eit berekraftperspektiv. Luster kommune legg særleg vekt på at dei må legge til rette for at folk ønskjer å bu i alle delar av kommunen, og eit mål for å nå dette må være å sjå næringsutvikling og samfunnsbygging i samanheng.

Det aktuelle arealet er avsett til LNF-føremål i gjeldande arealdel til kommuneplanen. I utgangspunktet er det ikkje høve til å etablere turistanlegg innanfor det aktuelle området.

Arealet er ikkje regulert.

Planprosess

Det vart halde oppstartsmøte med kommunen den 05.06.2024 der administrasjonen tilrådde oppstart av planarbeidet. Luster kommune har også lagt initiativet fram for plan- og forvaltningsutvalget.

Planen fører etter kommunen si vurdering ikkje til krav om konsekvensutgreiing etter kap. 4 i plan- og bygningslova eller utarbeiding av planprogram.

Kommunen har vurdert kven som skal varslast om planarbeidet. Alle kjende grunneigarar/naboar som grensar til eller ligg innanfor planområdet får tilsendt dette varselet. I tillegg vert oppstart av planarbeid annonsert i Sogn Avis og lagt ut på nettsida til Luster kommune: <http://www.luster.kommune.no>

For nærare informasjon om planarbeidet kan spørsmål rettast til:

Cornelis Erstad
mob. 410 43 715
e-post: cornelis.erstad@norconsult.com

Dersom du har opplysningar, synspunkt, merknader, planar eller informasjon om tinglyste rettar som kan vere av interesse for planarbeidet, ber vi om at du tilskriv:

Norconsult AS
v/Cornelis Erstad
cornelis.erstad@norconsult.com
Campus Fosshaugane
Trolladalen 30
6856 Sogndal

Vi ber om at ev. innspel til varsel om planoppstart vert sendt skriftleg *innan* 15.08.2024.

Med vennleg helsing
Norconsult AS

Cornelis Erstad
Arealplanleggjar