

# Sykkeltellinger og Sykkeldata



...

# Overordnet agenda



- Tellepunkter for sykkelteλλinger
  - Antall, fordeling
- Detektering av sykler
  - Induktive sløyfer
- Kategorisering av sykler – tellegrupper
- Sykkeldata i NorTraf
- Trafikkfordelinger – sykkeldata
- Sykkelindeksen

# Tellepunkter for sykkeltelinger

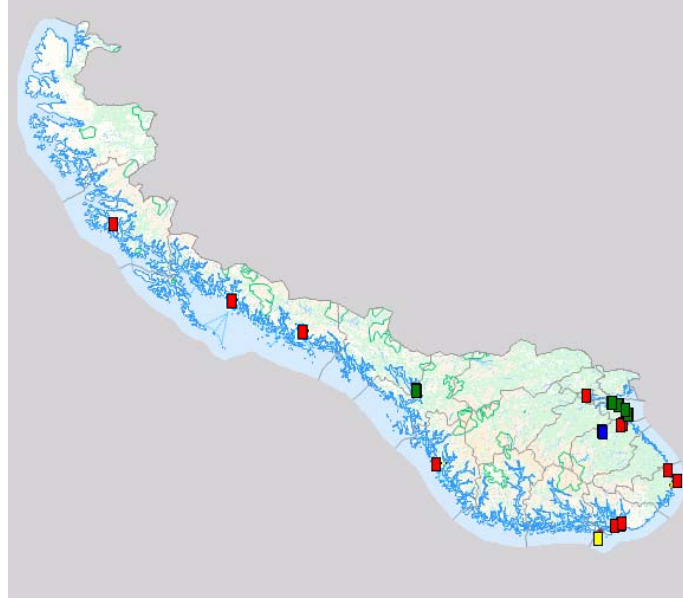


- Totalt **9372** registrerte tellepunkter i NorTraf
- Av disse er **67** pr i dag merket som 'sykkeltellepunkter'

- Fordeling av sykkelpunkter pr fylke:

FYLKE	ANTALL
2	1
3	11
4	2
7	11
8	5
9	6
10	4
11	3
12	10
15	2
16	5
18	2
19	5
totalt	67

Kilde: NorTraf



Kilde: NV/DB

...

# Tellepunkter for sykkeltelinger



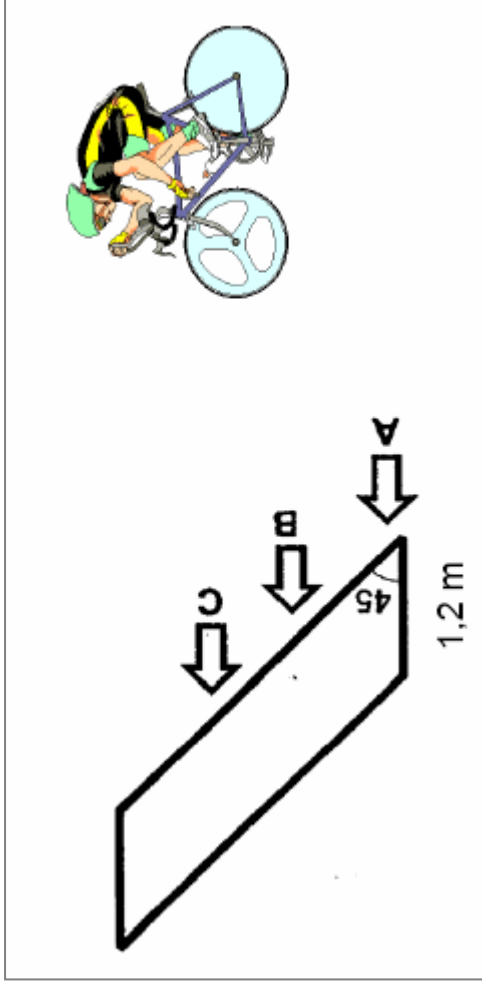
FYLKE	PUNKTNR	VEGNR	STEDSNAYN	FYLKE	PUNKTNR	VEGNR	STEDSNAYN
	2	209632	R V 22 ISAKBEKKEN SYKKEL		9	900603	R V 420 G/S BIE
	3	300037	R V 168 MAKRELLBEKKEN SYKKEL		9	900604	R V 420 G/S VIK VESSØYVEIEN
	3	300054	R V 150 NYDALSBRU SYKKEL 04		9	900606	R V 420 G/S ØYGARDSDALEN
	3	300074	R V 150 ULLEVÅL SYKKEL 08		10	1000018	E V 39 HOLLEKLEIV2
	3	300077	E V 18 FROGMERST.SYKKEL 03		10	1000097	E V 18 ODDERMESBRUA SYKKEL
	3	300078	R V 190 TEISEN SYKKEL 03		10	1000098	R V 471 LUNDSBRUA ØST
	3	300079	R V 190 TEISEN 2002		10	1000099	E V 39 HAMNEVIK (SYKKEL)
	3	300103	K V 1098 VATERLANDS BRU		11	1100052	R V 47 NORDBØ
	3	305815	K V 18380 G/S VØYENBRUA		11	1100098	R V 47 NORDBØ (SYKKEL)
	3	305816	K V 11668 G/S FAGERHEIMGATA		11	1100099	R V 509 KAMNIK (SYKKEL)
	3	305847	K V 50 G/S ETTERSTADSLETTA		12	1205000	E V 39 HELLEVEIEN SYKKEL
	3	305848	K V 12263 G/S LILLEBERGVEIEN		12	1205001	F V 256 GM NYGÅRDSBR SYKKEL
	4	400137	R V 25 DISEN Ø (SYKKEL)		12	1205002	R V 555 PUDDERJORDSBR SYKKEL
	4	400200	R V 222 STANGEBRUA (SYKKEL)		12	1205003	R V 585 FLØEN-NYGÅST SYKKEL
	7	700288	R V 303 UNDERSBO		12	1205010	R V 557 BJØRGEVEIEN SYKKEL
	7	700801	R V 19 TBG.GML.GYMNAS		12	1205011	R V 556 KRÅKENES SYKKEL
	7	700803	R V 308 KANALBRUA		12	1205012	E V 39 FJØSANGER SYKKEL
	7	700804	F V 104 NAMSETVEIEN		12	1205013	R V 582 SKJOLDSKIFTET SYKKE
	7	700805	F V 255 PEDER BOGENSGT.		12	1205014	E V 39 KANALVEIEN SYKKEL
	7	700806	F V 260 KAMFJORD		12	1205015	R V 580 HÅVARDSTUN SYKKEL
	7	705001	F V 715 STORGATA-SYKKEL		15	1500500	E V 39 TØNDERGÅRD SYKKELPU
	7	705002	R V 303 HYSTADVEIEN-SYKKEL		15	1505000	E V 39 TØNDERGÅRD SYKKEL
	7	705003	F V 705 HOLTANVEIEN-SYKKEL		16	1605001	R V 715 STAVNEBRUA
	7	705004	R V 301 STAVERN-SYKKEL		16	1605002	R V 715 KONGENSGT VED ILA K
	7	705005	R V 300 AULI-SYKKEL		16	1605003	R V 715 ØYA GANGBRU
	8	800501	E V 134 KLEIVENE		16	1605004	E V 6 IMHERREDSYKBS
	8	800502	R V 360 KATTEKLEIV		16	1605005	E V 6 ØYA VED KOMMUNEHUSE
	8	800503	R V 36 BORGESTAD SYKKEL PK		18	1800026	R V 80 SKEID SYKKEL
	8	800504	R V 36 UNION SYKKEL PKT		18	1800183	E V 6 MOSJØEN SYKKEL NORD
	8	800505	E V 134 KONGSBERGVEIEN		19	1900001	R V 862 TROMSØBRUA SYKKEL
	9	900002	R V 420 GAARDALEN		19	1900002	R V 862 SANDNESSUND SYKKEL
	9	900601	R V 410 FLUET		19	1900003	R V 83 HARSTAD SYKKEL S
	9	900602	R V 420 GÅRDALEN		19	1900998	R V 862 SANDNESSUND DUMMY
					19	1900999	R V 862 TROMSØBRUA DUMMY

...

# Detektering av sykler



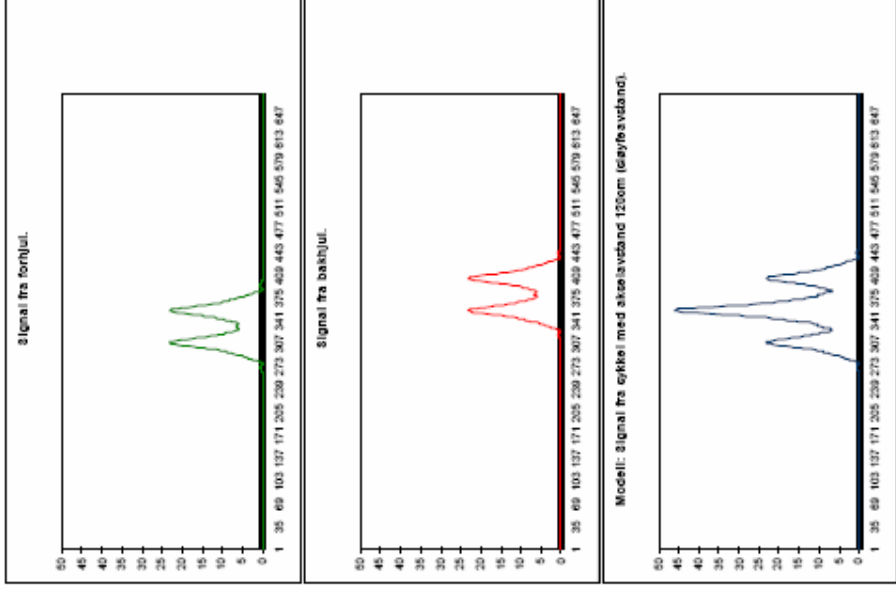
- Induktive sløyfer
- spesielle retningslinjer for legging av sløyfer for sykkelteillinger
- "the Chinese Scoot Loop"



# Detektering av sykler



- Signal fra sykler



# Detektering av sykler



- Kategorisering avhengig av signalform og styrke:
- Kategorisere i 'tellegrupper'
  - 681 – antall pulser
  - 682 – sykkel OK
  - 683 – sykkel OK. Beste signal
  - 684 – 2 eller flere sykler
- **680** = 682 + 683 + 2 x 684





- Sykkeldata kontrolleres og leses inn i NorTraf på samme måte som øvrige trafikldata for biler
  - RTD-filer
  - Syntaksmessig og verdimessig kontroll
  - Beregning av sykkel-ÅDT og andre aggregerte trafiktparametre, ut fra Basiskurvemethodikken
  - Egne basiskurver for sykkeltrafikk utarbeidet av NR
- Egne rapporter for uttak av sykkeldata fra NorTraf
- Samme grafiske presentasjonsmuligheter som for øvrige trafikldata (TrafKurv)



# Sykkeldata i NorTraf

- Hvor mye sykkeldata finnes i NorTraf
  - **1988** innleste tellefiler med sykkeldata
  - fordelt på **62** punkt





## ■ Sykkeltellinger 2007

Tpktnr	Tpktnavn	Vegkat	Antall dager
1205003	FLØEN-NYGÅST SYKKEL	RV585	364
1000099	HANNEVIK	EV39	364
400137	DISEN Ø (SYKKEL)	RV25	363
700223	AULI ØST	RV312	363
700804	NANSETVEIEN	FV104	362
700801	TBG. GML. GYMNAS	RV19	362
700807	HOLTANVEIEN	FV705	362
1205000	HELLEVEIEN SYKKEL	EV39	362
700806	KAMFJORD	FV260	362
700808	STORGATA	FV715	361
700805	PEDER BOGENSGT.	FV255	361
700288	UNDERSBO	RV303	358
700810	STAVERN KIRKE	RV301	357
1000097	ODDERNESBRUA SYKKEL	EV18	336
400200	STANGEBRUA (SYKKEL)	RV222	333
700803	KANALBRUA	RV308	332
700809	HYSTADVEIEN	RV303	324
1605001	STAVNEBRUA	RV715	305
1000018	HOLLEKLEIV2	EV39	272
300077	FROGNERST.SYKKEL.03	EV18	271
1000098	Lundsbrua øst	RV471	208
209598	LYSAKER SYKKEL	EV18	203
900602	GÅRDALEN	RV420	127
900604	G/S V/X VESSØYVEIEN	RV420	115
1000153	GRIM	RV9	114
900603	G/S BIE	RV420	103
900601	FLUET	RV410	101
900606	G/S ØYGARDSDALEN	RV420	84
1605004	INNHERREDSV./KBS	EV6	31

13 tellepunkt med nesten full dekning

...



- Sykkeltellinger 2008

Tpktnr	Tpktnavn	Vegkat	Antall dager
1205000	HELLEVEIEN SYKKEL	EV39	362
700804	NANSETVEIEN	FV104	361
700805	PEDER BOGENSGT.	FV255	361
700806	KAMFJORD	FV260	361
1205003	FLØEN-NYGÅST SYKKEL	RV585	359
700288	UNDERSBO	RV303	359
400137	DISEN Ø (SYKKEL)	RV25	352
400200	STANGEBRUA (SYKKEL)	RV222	344
1000099	HANNEVIK	EV39	325
1605001	STAVNEBRUA	RV715	323
300077	FROGNERST.SYKKEL 03	EV18	304
1000018	HOLLEKLEIV2	EV39	289
1605005	ØYA VED KOMMUNEHUSET	EV6	271
1000153	GRIM	RV9	260
1000097	ODDERNESBRUA SYKKEL	EV18	253
1605004	INNHERREDSV./KBS	EV6	238
700801	TBG. GML. GYMNAS	RV19	225
1000098	Lundsbrua øst	RV471	159
900601	FLUET	RV410	150
900602	GÅRDALEN	RV420	149
900606	G/S ØYGARSDALEN	RV420	137
900604	G/S V/X VESSØYVEIEN	RV420	137
900603	G/S BIE	RV420	129
300078	TEISEN SYKKEL 03	RV190	84
700803	KANALBRUA	RV308	59
700807	HOLTANVEIEN	FV705	35
700809	HYSTADVEIEN	RV303	35
700808	STORGATA	FV715	31
700223	AULI ØST	RV312	29

...

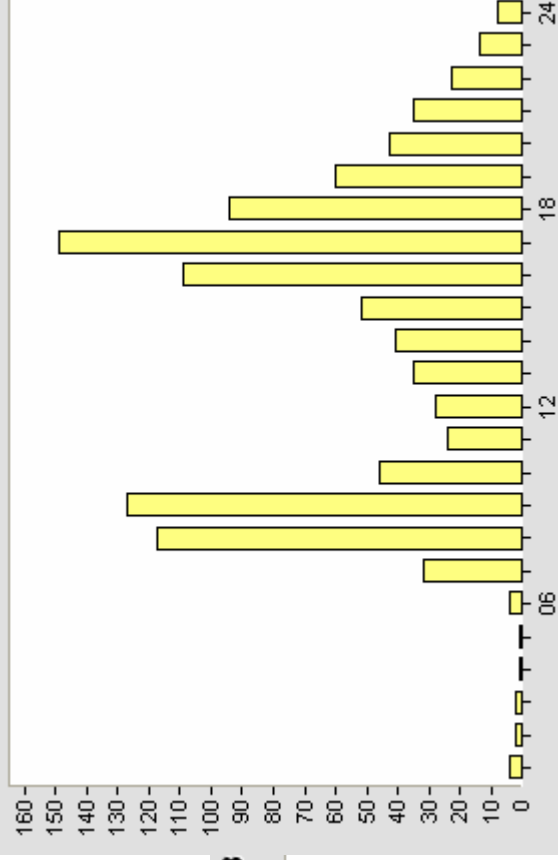
# Sykkeldata i NorTraf



- Fordelingskurver – sykkeldata – fra NorTraf's modul TrafKurv

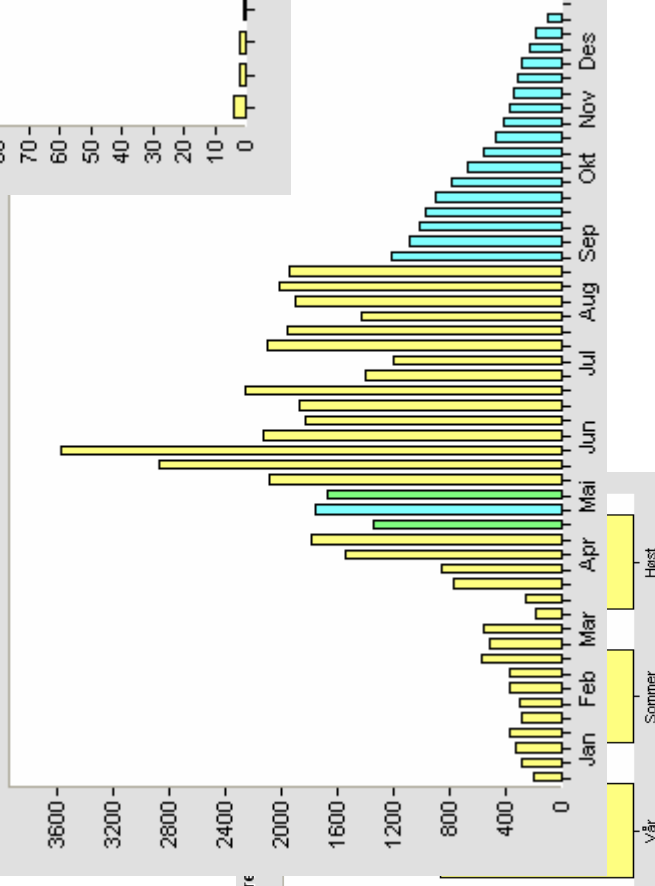
Fylke: 03 - Oslo  
Tellepunkt: 0300077  
Stedsnavn: FROGNERST.SYKKEL 03  
Vegident: EV18.02 4.200  
Felt: R1 Fra BYGDØY  
Kjøretøytype: 680 (Sykkel)

Beregnet døgnfordeling i 2008

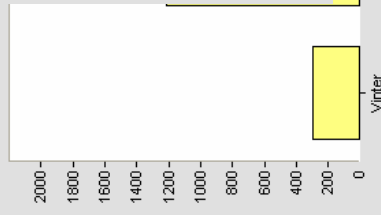


År: 2008	Beregnet verdi
ÅDT:	1051
SDT:	1974
JDT:	1830
YDT:	1299
HDT:	488

Beregnet ukedøgntrafikk i 2008



Bere



# Sykkeldata i NorTraf



- Høyeste sykkel-ÅDT-verdier i NorTraf

**2007**

ÅDT	TELLEPKTNR	FELT	STEDSNAVN
1696	1000098	R0	LUNDSBRUA ØST
1110	300077	R1	FROGNERST.SYKKEL 03
1110	300077	1	FROGNERST.SYKKEL 03
906	1000097	R0	ODDERNESBRUA SYKKEL
615	1000099	R0	HANNEVIK (SYKKEL)
596	1000097	R2	ODDERNESBRUA SYKKEL
593	1000153	3	GRIM
580	1800026	R0	SKEID SYKKEL
525	1605001	R1	STAVNEBRUA
509	1205003	R1	FLØEN-NYGÅST SYKKEL
423	1000018	R0	HOLLEKLEIV2
415	700801	R0	TBG. GML. GYMNAS
412	705001	R1	STORGATA-SYKKEL
409	700808	3	STORGATA
396	400200	3	STANGEBRUA (SYKKEL)
371	700803	R0	KANALBRUA
344	1605004	R1	INNHERREDSV./KBS
335	700803	R1	KANALBRUA
314	1000098	R2	LUNDSBRUA ØST
310	1000097	R1	ODDERNESBRUA SYKKEL

**2008**

**FEIL !?**

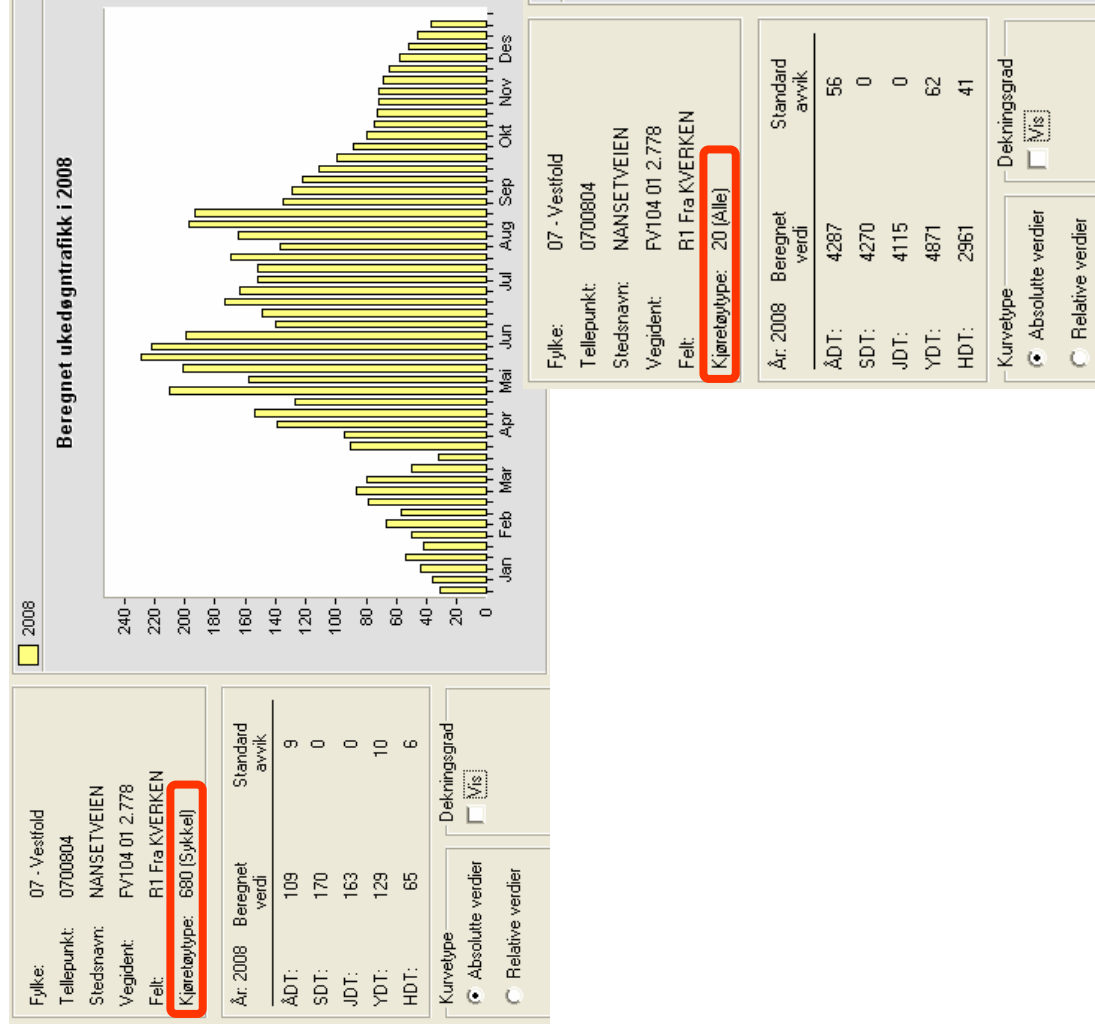
ÅDT	TELLEPKTNR	FELT	STEDSNAVN
7218	300037	R1	MAKRELLBEKKEN SYKKEL
1760	1000098	R0	LUNDSBRUA ØST
1464	1000098	R1	LUNDSBRUA ØST
1131	300077	R1	FROGNERST.SYKKEL 03
948	1000097	R0	ODDERNESBRUA SYKKEL
922	1605005	R1	ØYA VED KOMMUNEHUSET
948	1000097	R0	ODDERNESBRUA SYKKEL
922	1605005	R1	ØYA VED KOMMUNEHUSET
765	1000098	3	LUNDSBRUA ØST
748	1205014	1	KANALVEIEN SYKKEL
701	1205012	R1	FJØSANGER SYKKEL
699	1000098	1	LUNDSBRUA ØST
656	1605001	R1	STAVNEBRUA
656	1605001	R1	STAVNEBRUA
624	1205003	R1	FLØEN-NYGÅST SYKKEL
579	1000153	3	GRIM
564	1000097	R2	ODDERNESBRUA SYKKEL
559	1800026	R0	SKEID SYKKEL
517	1205011	R1	KRÅKENES SYKKEL
486	1205013	R1	SKJOLDSKIFTET SYKKEL

...

# Sykkeldata i NorTraf



- Årsvariasjon – sykkel kontra bil (samme tellepunkt)





- Kvantifiserer relativ endring i sykkeltrafikk over tid
- Under etablering
- Basert på samme metodikk som den ”vanlige” trafikk-indeksen.